

TELEFONO (511)2301170 / 4141170
TELEFAX (511) 4141452 / 2301169
DIRECCIÓN TELEGRÁFICA
AFTN : SPJCYGYJ
COMM : CORPAC S.A.
e-mai : aisperu@corpac.gob.pe



PERÚ

Corporación Peruana de Aeropuertos y Aviación Comercial S.A.
ÁREA DE INFORMACIÓN AERONÁUTICA
Apartado 680 LIMA 100 - PERÚ

**AIRAC
SUPLEMENTO AIP**

**14-15/ 18
APR 26th, 2018**

CHICLAYO (SPHI)

14 / 18 A partir de 21 de junio de 2018, a horas 00:00 UTC, se actualizan las siguientes cartas:

- Carta de Area - Rutas de Salidas - Llegadas (*Reemplaza Pagina AIP AD 2 SPHI 11*)
- STAR RNAV RWY 19 ROKOL 1A - PALOP 1A -REPIB1 RNAV RWY 01 PALOP 1B (*Reemplaza Pagina AIP AD 2 SPHI 15B*)
- STAR RNAV MIPAS 1B RNAV MIPAS 1C (*Reemplaza Pagina AIP AD 2 SPHI 15D*)

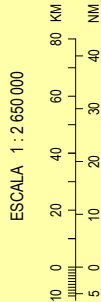
TRUJILLO (SPRU)

15 / 18 A partir de 21 de junio de 2018, a horas 00:00 UTC, se actualizan las siguientes cartas:

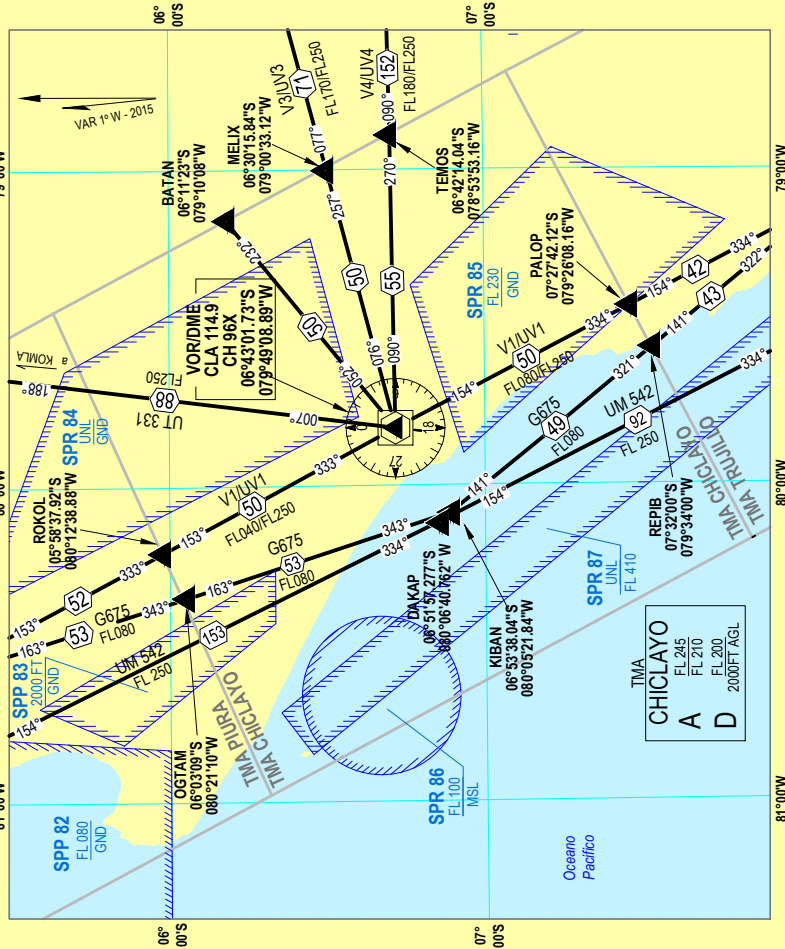
- Carta de Area - Rutas de Salidas - Llegadas (*Reemplaza Pagina AIP AD 2 SPRU 11*)

CARTA DE AREA - OACI

LEYENDA	
AREA DE CONTROL (TMA)	
ESPACIO AEREO RESTRINGIDO	
PUNTO DE NOTIFICACION (Obligatorio)	
PUNTO DE NOTIFICACION (Opcional)	
RUTAS DE LLEGADA Y SALIDA	
DISTANCIA EN MILLAS NAUTICAS	
ALTITUD MINIMA EN RUTA	FL 080
RUMBO MAGNETICO	332°
RADIOAYUDA	
NOMBRE	CHICLAYO
IDENTIFICACION Y FRECUENCIA	VOR/DME CLA 114.9
FRECUENCIA CANAL DME	CH 96X
COORDENADAS	06°43'01.73"S 079°49'08.89"W
AYUDAS ASOCIADAS PARA LA NAVEGACION	
VOR/DME	CLA 114.9 MHz
ILS/DME	UAQ 109.7 MHz
FRECUENCIAS ATIS	
CHICLAYO	APP/TWR 118.3 MHz
CHICLAYO	FIS 126.9 MHz
CHICLAYO	ATIS 132.5 MHz

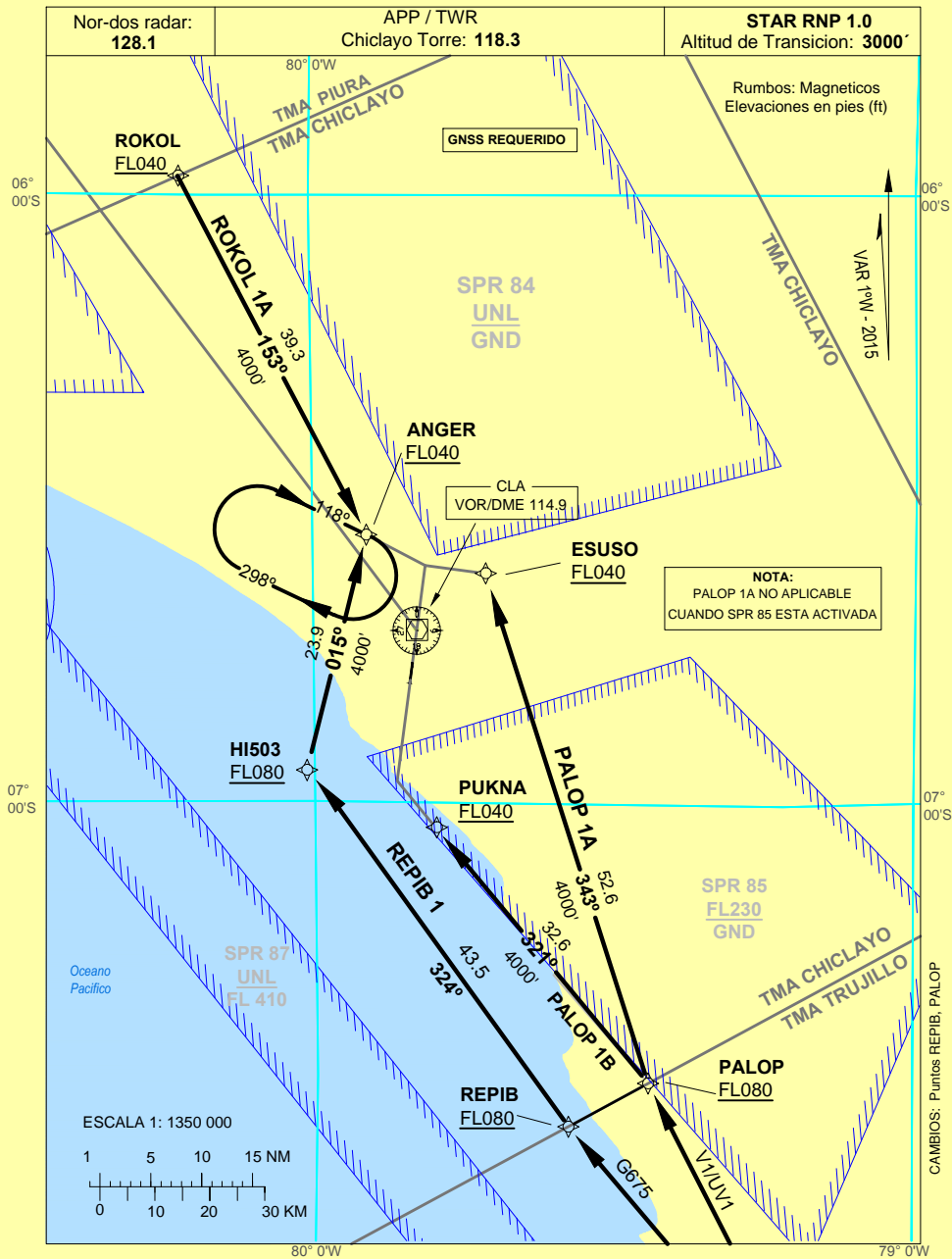


AREA DE CONTROL TERMINAL DE CHICLAYO (TMA) RUTAS SALIDAS - LLEGADAS



CARTA DE LLEGADA NORMALIZADA
 VUELO POR INSTRUMENTOS
 (STAR) - OACI

CHICLAYO-PERU
 INTL. CAP FAP José A. Quiñones Gonzales
 RNAV RWY 19 ROKOL 1A-PALOP 1A-REPIB1
 RNAV RWY 01 PALOP 1B



LLEGADAS NORMALIZADAS DE VUELO POR INSTRUMENTOS
(STAR) RNAV - OACI

1. RNAV RWY19 ROKOL 1A: después de ROKOL volar en rumbo 153° a ANGER a o por encima FL040. Luego según autorización del ATC.

2. RNAV RWY 19 PALOP 1A: después de PALOP a o por encima FL080 , virar por derecha continuar en rumbo 343° a ESUSO a o por encima FL040 . Luego según autorización del ATC.

3. RNAV RWY19 REPIB 1: después de REPIB a o por encima FL080 virar por derecha en rumbo 324° a HI503 a o por encima FL080, luego virar por derecha en rumbo 015° a ANGER a o por encima de FL040 . Luego según autorización del ATC.

4. RNAV RWY 01 PALOP 1B: después de PALOP a o por encima FL080 virar por izquierda en rumbo 321° a PUKNA a o por encima de FL040. Luego según autorización del ATC.

CAMBIO: STAR PALOP 1A, PALOP 1B, REPIB1

DATOS RNAV

Aeropuerto Cap FAP José Abelardo Quiñones, CHICLAYO

SPHI: RNAV RWY19 ROKOL 1A

Codificación propuesta	Punto de Recorrido (WP)	Latitud	Longitud	FB/FO	Altitud (ft)	Rumbo siguiente WP Mº (Tº)	Dist siguiente WP NM	VPA/ RDH	Performance de Navegación
IF	ROKOL	05º58'37.92"S	080º12'38.88"W	FB		153º(152.1º)	39.3	-	RNP1
TF	ANGER	06º33'34.1"S	079º54'09.4"W	FB	+ FL040	-	-	-	RNP1

Aeropuerto Cap FAP José Abelardo Quiñones, CHICLAYO

SPHI: RNAV RWY19 PALOP 1A

Codificación propuesta	Punto de Recorrido (WP)	Latitud	Longitud	FB/FO	Altitud (ft)	Rumbo siguiente WP Mº (Tº)	Dist siguiente WP NM	VPA/ RDH	Performance de Navegación
IF	PALOP	07º27'42.12"S	079º26'08.16"W	FB		343º(342.1º)	52.6	-	RNP1
TF	ESUSO	06º37'22.2"S	079º42'21.0"W	FB	+ FL040	-	-	-	RNP1

Aeropuerto Cap FAP José Abelardo Quiñones, CHICLAYO

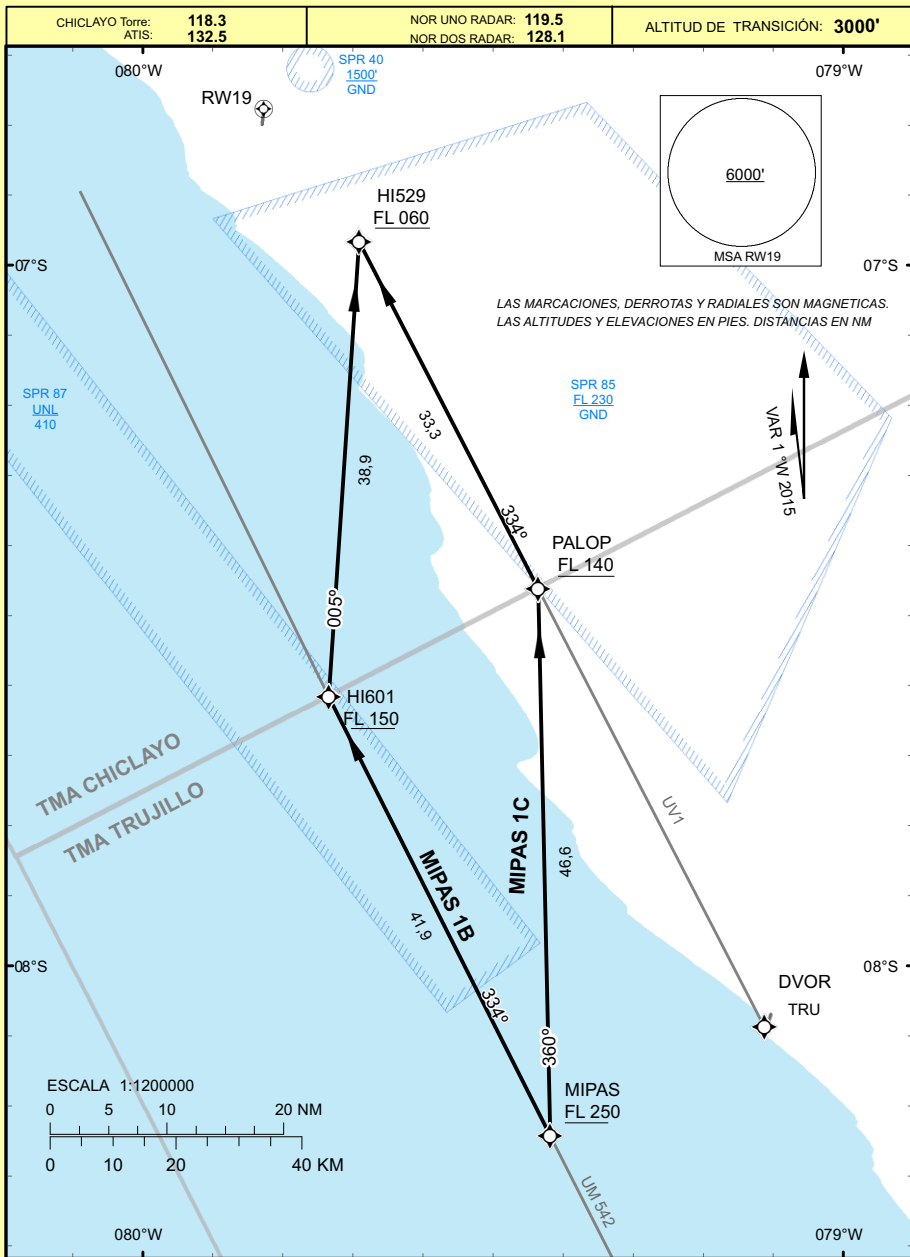
SPHI: RNAV RWY19 REPIB1

Codificación propuesta	Punto de Recorrido (WP)	Latitud	Longitud	FB/FO	Altitud (ft)	Rumbo siguiente WP Mº (Tº)	Dist siguiente WP NM	VPA/ RDH	Performance de Navegación
IF	REPIB	07º32'00"S	079º34'00"W	FB		324º(323.6º)	43.5	-	RNP1
TF	HI503	06º56'50.1"S	079º59'57.7"W	FB	+FL080	015º(014º)	23.9	-	RNP1
TF	ANGER	06º33'34.1"S	079º54'09.4"W	FB	+ FL040	-	-	-	RNP1

DATOS RNAV

Aeropuerto Cap FAP José Abelardo Quiñones, CHICLAYO
SPHI: RNAV RWY 01/PALOP 1B

Codificación propuesta	Punto de Recorrido (WP)	Latitud	Longitud	FB/FO	Altitud (ft)	Rumbo siguiente WP (Tº)	Dist siguiente WP NM	VPA/ RDH	Performance de Navegación
IF	PALOP	07º27'42.12"S	079º26'08.16"W	FB	+ FL080	32.1º (320.1º)	32.6	-	RNP1
TF	PUKNA	07º02'31.1"S	079º47'10.7"W	FB	+ FL040	-	-	-	RNP1



MIPAS 1B: Descender de ruta UM542 a MIPAS, seguir a HI601, virar por derecha a HI529

MIPAS 1C: Descender de ruta UM542 a MIPAS, virar por derecha a PALOP, virar por izquierda a HI529.

Aeropuerto Int. CAP. FAP JOSÉ A. QUIÑONES GONZALES SPHI: STAR RNAV MIPAS 1B / MIPAS 1C

Segmento	Desde					Hacia					Tipo de Tramo RNAV	Curso Magnético(Verdadero) o Dirección de V(rale) Centro	Distancia
	Nombre	FO/FB	Latitud	Longitud	Altitud	Nombre	FO/FB	Latitud	Longitud	Altitud			
STAR MIPAS 1B	MIPAS	FB	08°14'32.800" S (08°14.5467' S)	079°25'05.700" W (079°25.0950' W)	+ FL250	HI601	FB	07°36'56.800" S (07° 36.9467' S)	079°44'03.800" W (079°44.0633' W)	+ FL150	TF 2.00 NM	334.28° (333.28° T)	41.89 NM
	HI601	FB	07°36'56.800" S (07° 36.9467' S)	079°44'03.800" W (079°44.0633' W)	+ FL150	HI529 (IAF)	FB	06°57'57.438" S (06° 57.9573' S)	079°41'28.284" W (079°41.4714' W)	+ FLO60	TF 1.00 NM	4.80° (3.80° T)	38.89 NM
STAR MIPAS 1C	MIPAS	FB	08°14'32.800" S (08°14.5467' S)	079°25'05.700" W (079°25.0950' W)	+ FL250	PALOP	FB	07°27'42.008" S (07° 27.7001' S)	079°26'07.980" W (079°26.1330' W)	+ FL140	TF 2.00 NM	359.73° (358.73° T)	46.64 NM
	PALOP	FB	07°27'42.12" S (07°27.702" S)	079°26'08.16" W (079°26.136" W)	+ FL140	HI529 (IAF)	FB	06°57'57.438" S (06° 57.9573' S)	079°41'28.284" W (079°41.4714' W)	+ FLO60	TF 1.00 NM	333.73° (332.73° T)	33.30 NM

CARTA DE AREA - OACI

LEYENDA	
AREA DE CONTROL (TMA)(AWY)	
ESPACIO AEREO RESTRINGIDO	
PUNTO DE NOTIFICACION (Obligatorio)	
PUNTO DE NOTIFICACION (Opcional)	
RUTAS DE LLEGADA Y SALIDA	
DISTANCIA EN MILLAS NAUTICAS	
ALTITUD MINIMA EN RUTA	20 000
RUMBO MAGNETICO	101°

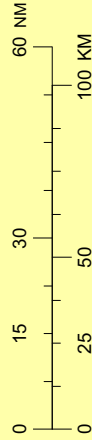
RADIOAYUDAS

NOMBRE	TRUJILLO
IDENTIFICACION Y FRECUENCIA	DVOR/DME TRU 116.3
FRECUENCIA CANAL DME	CH 110X
COORDENADAS	08°05'15.06" S 079°08'44.89" W

AYUDAS ASOCIADAS PARA LA NAVEGACION

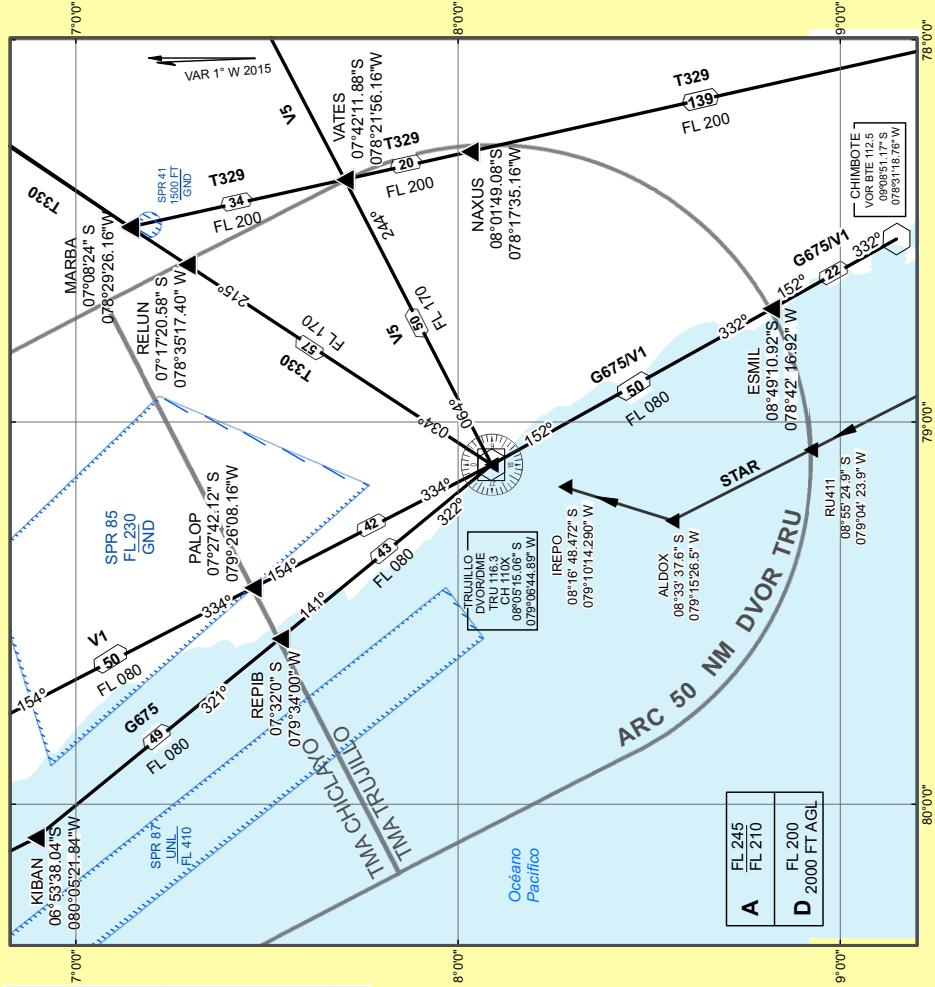
DVOR/DME TRU 116.3 MHZ
VOR BTE 112.5 MHZ
FRECUENCIA/ATS
TRUJILLO APP/TWR 118.7 MHZ
CHIMBOTE AFIS/FIS 118.1 MHZ
TRUJILLO FIS 126.9 MHZ

ESCALA : 1:2.200.000



AREA DE CONTROL TERMINAL DE TRUJILLO (TMA)

RUTAS DE SALIDAS Y LLEGADAS



CAMBIOS: Puntos REPIB, PALOP