

CARTA DE APROXIMACION
POR INSTRUMENTOS
(IAC) - OACI

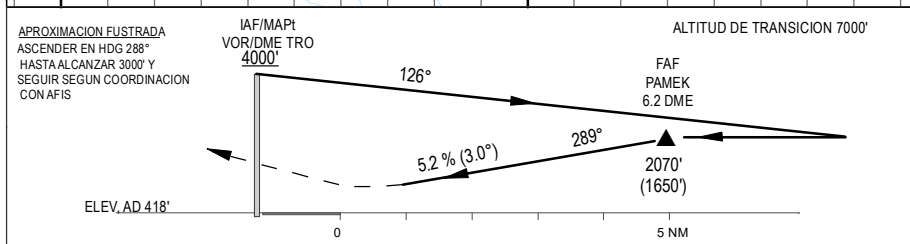
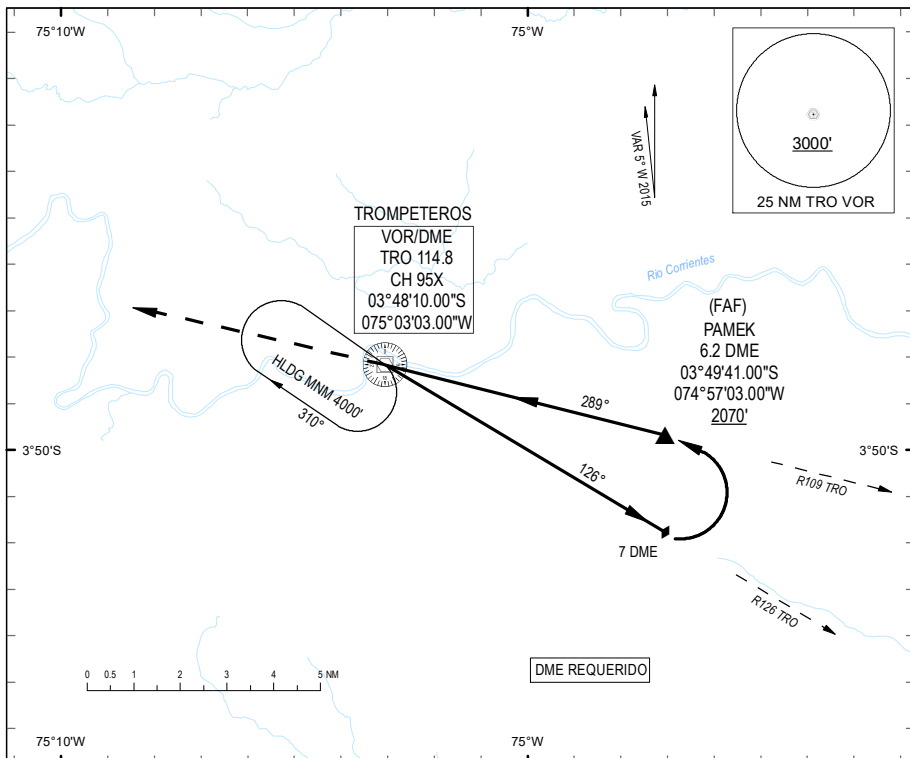
ALTITUD DE TRANSICION 7000'

TROMPETEROS PERU

AFIS 122.0

VOR Y RWY 29

ELEV AD 418'



OCA / H	CAT A-B-C	ALTITUDES FINA (ALTURAS)					
		5 DME TRO	4 DME TRO	3 DME TRO	2 DME TRO		
APROXIMACION DIRECTA	790' (370') - 2.0 KM	1690' (1270')	1370' (950')	1060' (640')	740' (320')		
APROXIMACION EN CIRCUITO	NO AUTORIZADO						
		Velocidad Vertical Descenso	GS (KT) FT /MIN	90 480	110 585	130 690	160 850

Cambios: Se elimino NDB TRO