

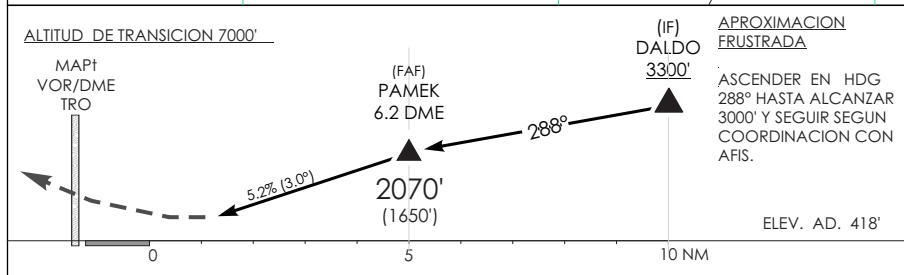
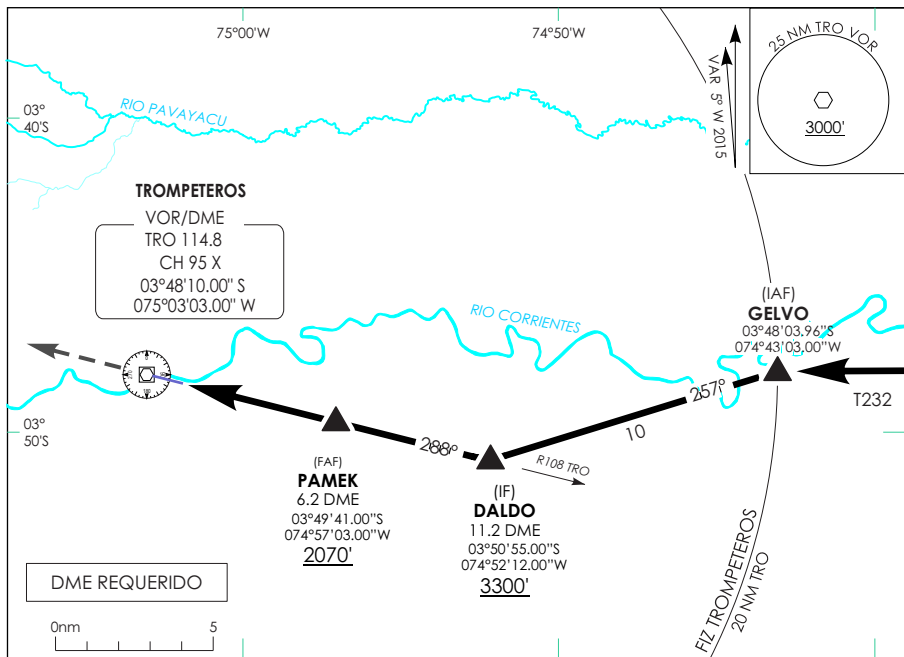
CARTA DE APROXIMACION POR INSTRUMENTOS (IAC) - OACI

ALTITUD DE TRANSICION: 7.000'

TROMPETEROS - PERU
VOR Z RWY 29

AFIS 122.0

ELEV AD 418'



OCA / H	CAT A - B - C	ALTITUDES (ALTURAS) FNA				
		5 DME TRO	4 DME TRO	3 DME TRO	2 DME TRO	
APROXIMACION DIRECTA	790' (370') - 2.0 KM	1690' (1270')	1370' (950')	1060' (640')	740' (320')	
APROXIMACION EN CIRCUITO	NO AUTORIZADO					
		VELOCIDAD VERTICAL DESCENSO				
		GS (KT)	90	110	130	160
		FT / MIN	480	585	690	850

Cambios: Se eliminó NDB TRO