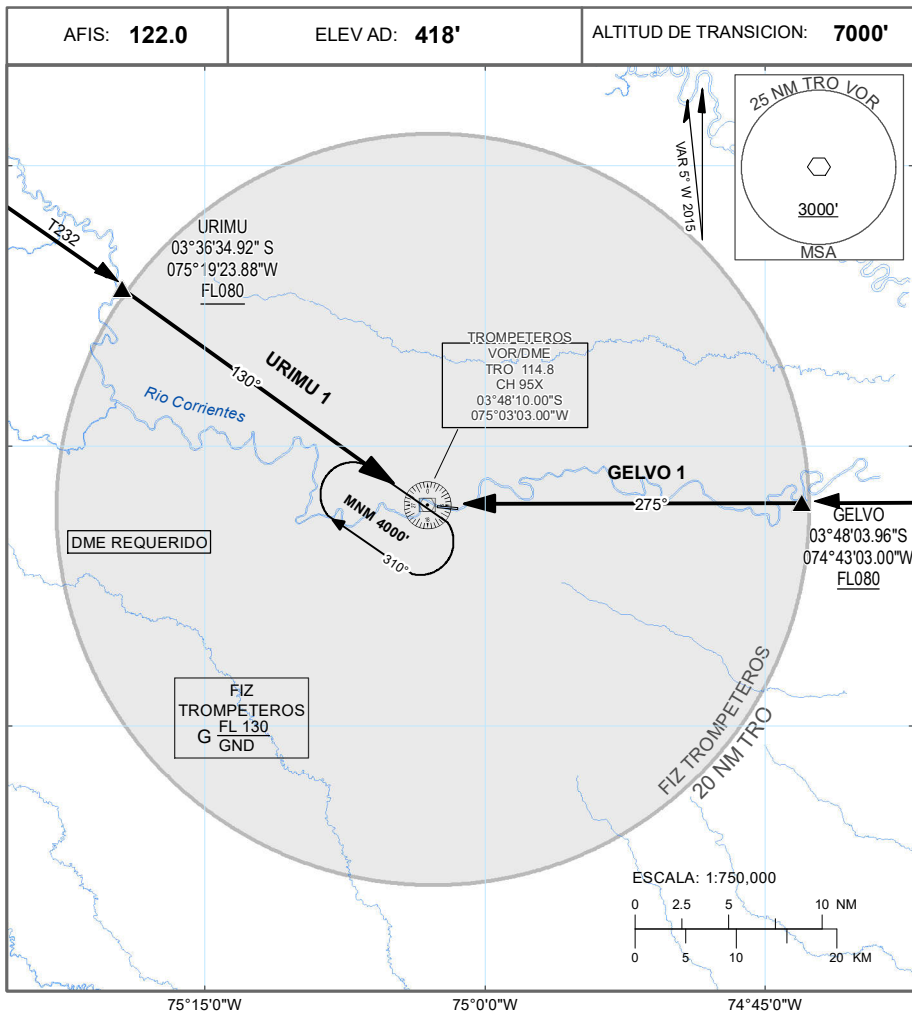


**CARTA DE LLEGADA NORMALIZADA
POR INSTRUMENTOS (STAR) - OACI**

TROMPETEROS, PERU
RWY 29
URIMU 1 - GELVO 1



STAR URIMU 1: Cruzar interseccion URIMU a FL 080 o superior, continuar con el descenso en RDL 310 (HDG 130 DEG) hacia VOR TRO segun lo coordinado con Trompeteros AFIS.

STAR GELVO 1: Cruzar interseccion GELVO a FL 080 o superior, continuar el descenso en RDL 094 TRO (HDG 275 DEG) hacia VOR TRO segun lo coordinado con Trompeteros AFIS.