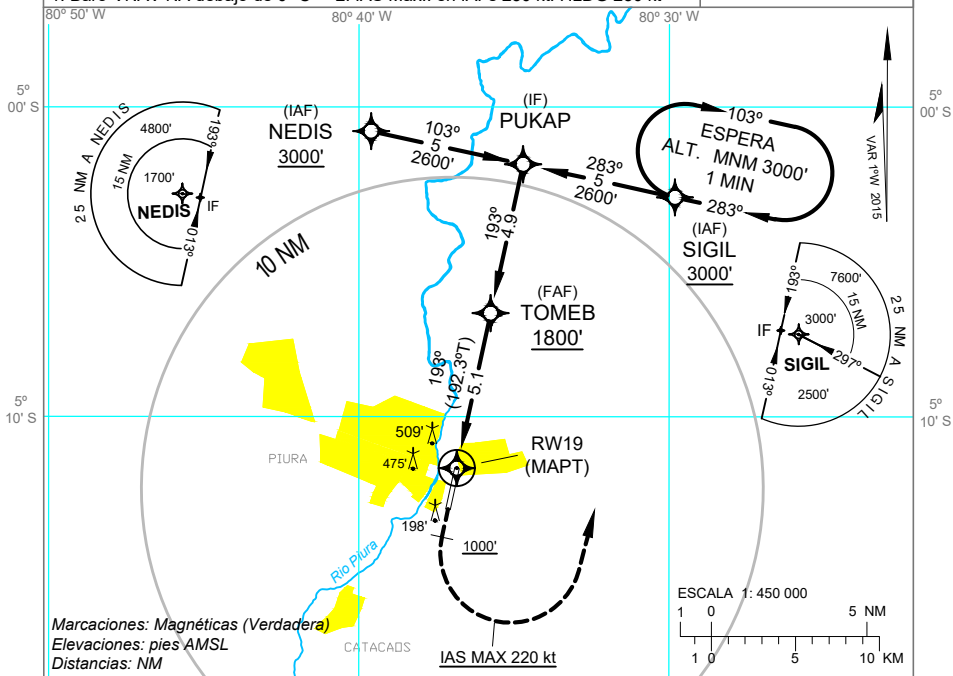


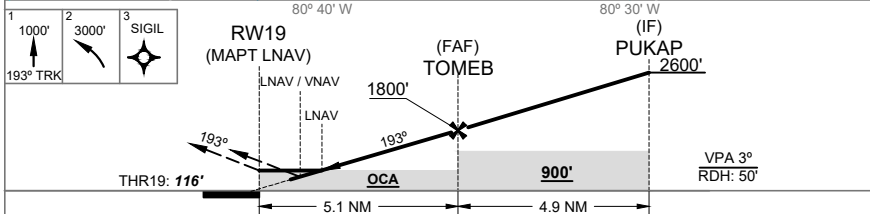
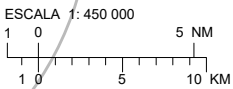
CARTA DE APROXIMACION POR INSTRUMENTOS (IAC) - OACI

PIURA - PERU
CAP. FAP Guillermo Concha Iberico
RNP Z RWY 19 (solo LNAV, LNAV/VNAV)

APP / TWR PIURA TORRE 118.4					<p>MSA 2900 2770 2100 25 NM URA</p>
RNAV	Rumbo APCH Final 193°	MNM ALT TOMB 1800'	LNAV/VNAV OCA/H 540' (420')	AD Elev.: 116' THR Elev. 116'	
<p>APROX. FRUSTRADA: ascender a 1000' en rumbo 193°, luego virar por izquierda directo a SIGIL HLDG ascendiendo a 3000'</p>					
Nivel de Transición: Por ATC		Altitud de Transición: 3000'			
1. Baro-VNAV NA debajo de 0° C		2. IAS Max.: en IAFs 230 kt. HLDG 230 kt			



Marcaciones: Magnéticas (Verdadera)
Elevaciones: pies AMSL
Distancias: NM



Veloc. terrestre -kts	70	90	100	120	140	160	PAPI	ALS	NM RWY19	1	2	3	4	UR361
Angulo desc. 3° - ft/min	370	480	530	640	740	850			ALT	490'	800'	1120'	1440'	1800'

LNAV/VNAV OCA(H) 540' (420')		LNAV OCA(H) 550' (440')		EN CIRCUITO		
A					A	760' (640') - 2.8 km
B	1.6 km				B	
C					C	860' (740') - 4.6 km
D	2 km				D	

Cambio: Rumbo en descripción de la aprox. frustrada