

CARTA DE APROXIMACION POR INSTRUMENTOS (IAC) - OACI

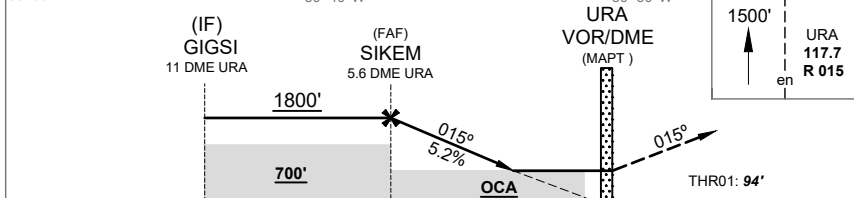
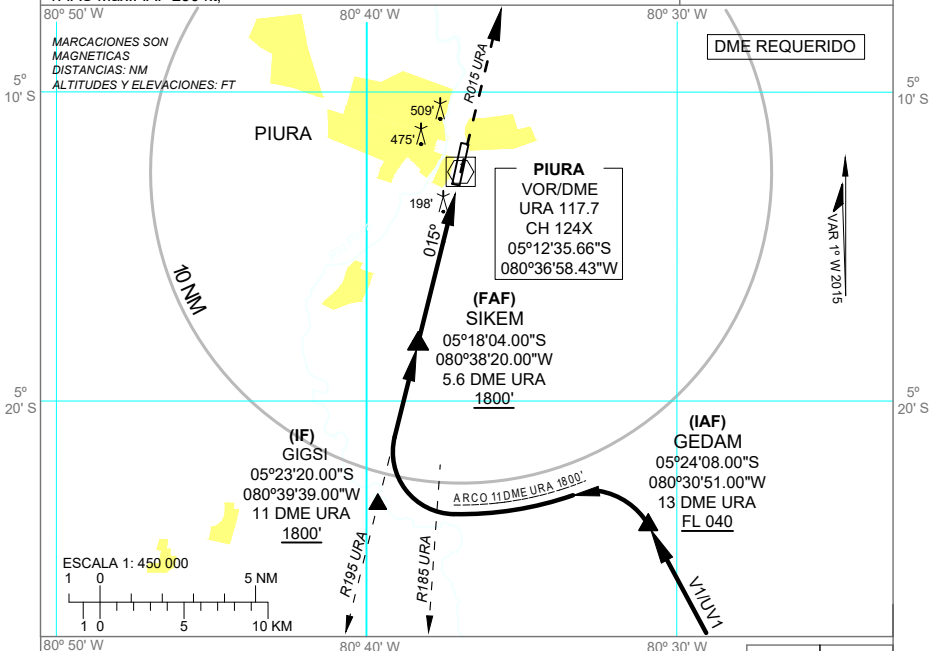
CAP FAP Guillermo Concha Iberico - Piura  
**VOR RWY 01**

APP/TWR PIURA TORRE <b>118.4</b>				<p>MSA 2900' 2100' 2770' 181° 25 NM URA</p>
VOR/DME URA <b>117.7</b>	Rumbo APCH Final <b>015°</b>	MNM ALT SIKEM <b>1800'</b>	OCA(OCH) <b>570'</b> (480')	
AD Elev.: 116' <b>THR 01 Elev. 94'</b>				

APROXIMACION FRUSTRADA: ascender a 1500' en R015 URA, luego proseguir instrucciones del ATC.

Nivel de Transición: Por ATC      Altitud de Transición: 3000'

1. IAS Max.: IAF 230 kt,



Veloc. terrestre GS-kts	70	90	100	120	140	160	PAPI —	URA	SIKEM	4	3	2	1
Pend. descenso (5.2%)-ft/min	370	480	530	640	745	850		ALT	1800'	1290'	970'	650'	340'

APROX. DIRECTA RWY 01 VOR								EN CIRCUITO				
OCA (H) <b>570'</b> (480')												
A								A	760'(640') - 2.8 km			
B	2.4 km							B	860'(740') - 4.6 km			
C	2.8 km							C				
D	3.6 km							D				

Cambio: Punto SIKEM / Actualización MSA