

APP/TWR TRUJILLO TORRE: **118.7**

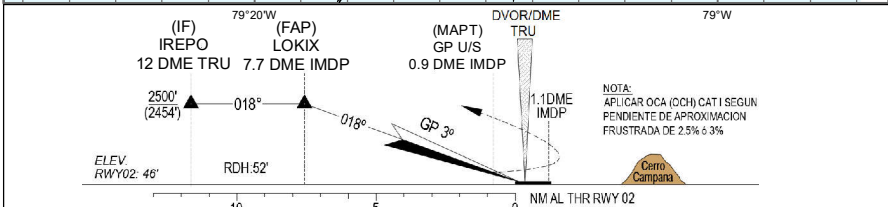
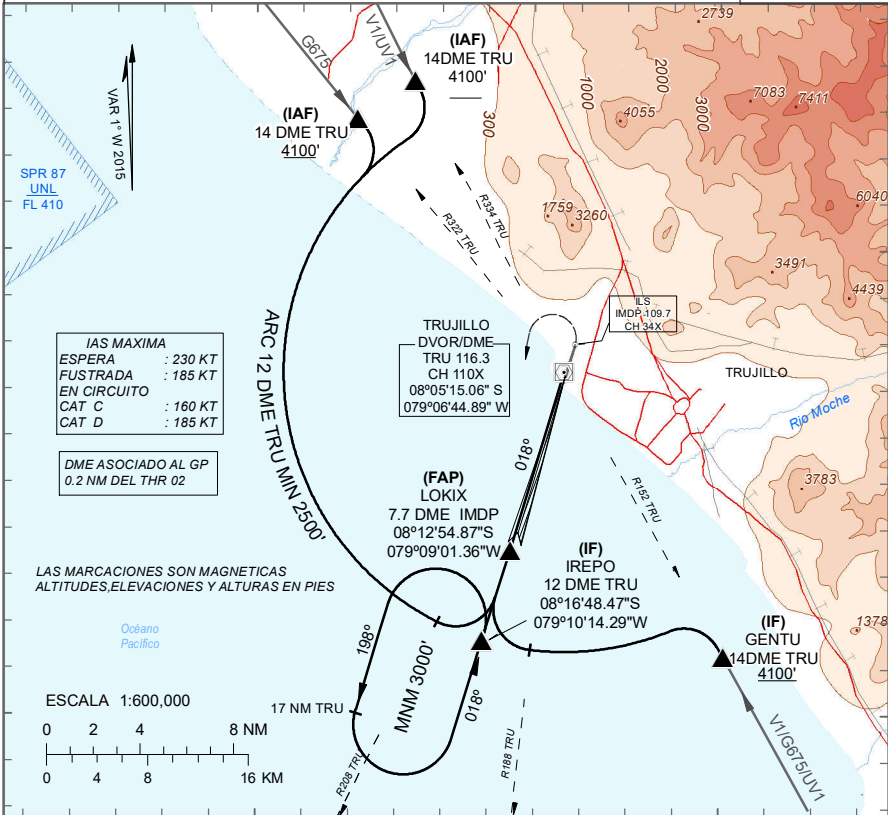
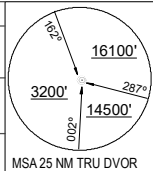
LOC IMPD 109.7	Rumbo APCH Final 018°	MNM ALT. LOKIX 2500' (2454')	OCA(H) Ver cuadro Minimios	AD Elev: 128' THR 02 Elev: 46'
--------------------------	---------------------------------	--	-------------------------------	---

APROXIMACION FRUSTRADA:

Ascender en rumbo de pista, hasta 1.1 NM IMPD, virar a la izquierda ascendiendo a 3000 FT, dirigirse al circuito de espera IREPO, mantener AIS Maxima 185 KT hasta completar Viraje

Nivel de Transicion: Por ATC
1.- DME REQUERIDO

Altitud de Transicion: **4500'**



OCA (OCH)		A - B	C-D	ALTITUDES (ALTURAS) - FNA					
APROXIMACION DIRECTA	CAT I	2.5%	381' (335')	1000M	5 DME IMPD	4 DME IMPD	3 DME IMPD	2 DME IMPD	
		3%	295' (249')	1000M	1630' (1584')	1310' (1264')	1000' (954')	680' (634')	
	GP U/S	390' (340')	1600M	VELOCIDAD VERTICAL DESCENSO	GS (KT)	90	110	130	160
** APCH EN CIRCUITO		790' (740')	2.8 KM	1380' (1330')	2550' (2500')	480	585	690	850
* ALS INOP VIS 1600 M		** SOLO EN HORAS DIURNAS VEASE CARTA DE APROXIMACION VISUAL							