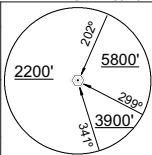


CARTA DE APROXIMACION
POR INSTRUMENTOS (IAC)-OACI

TALARA - PERU
INTL CAP. FAP VICTOR MONTES
VOR RWY 17 CAT C/D/E

Piura APP/TWR: 118.4		TALARA INFO DE AD (AFIS): 119.5	
VOR TAL: 116.1	Rumbo APCH Final 170°	NO FAF	OCA(H) 780' (498')
		AD Elev: 282'	



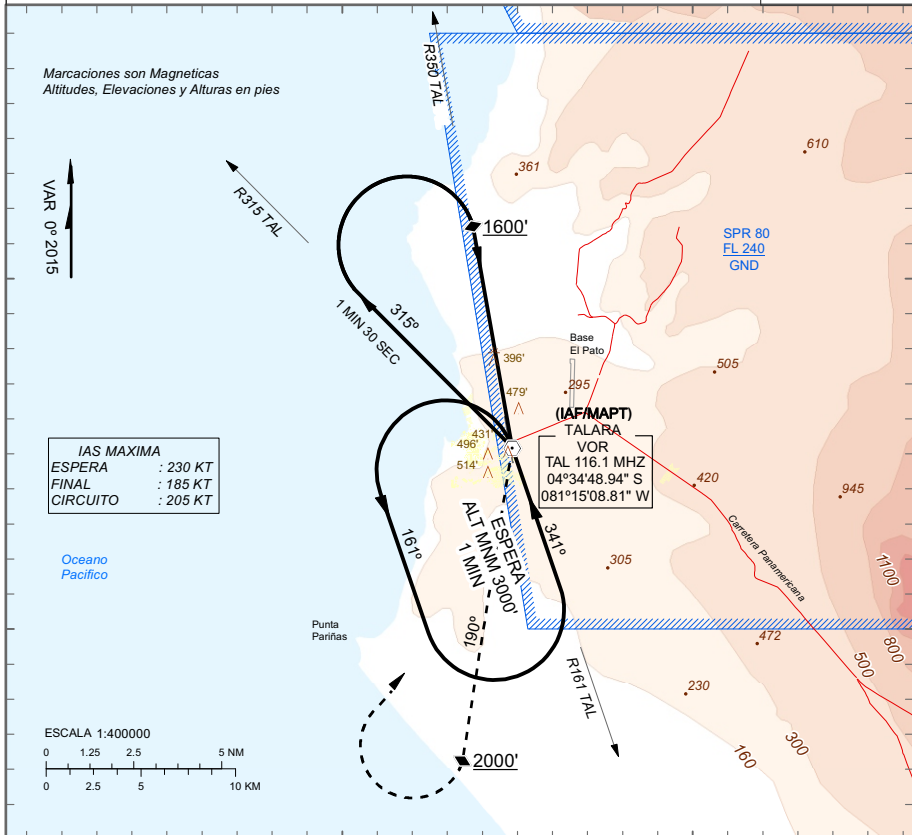
APROXIMACION FRUSTRADA:

En el MAPT virar HDG 190°, hasta alcanzar 2000 FT, luego virar por derecha al VOR TAL HLDG ALT MNM 3000 FT y esperar.

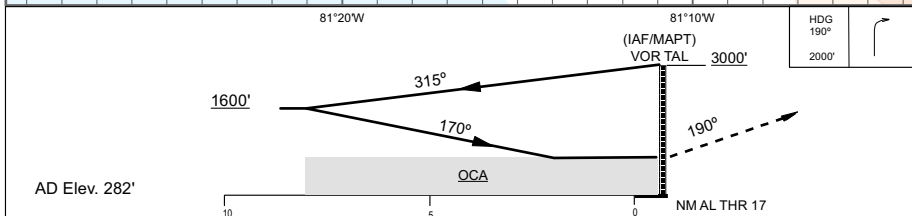
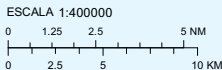
Nivel de Transicion: Por ATC

Altitud de Transicion: **3000'**

MSA 25 NM TAL VOR



IAS MAXIMA	
ESPERA	: 230 KT
FINAL	: 185 KT
CIRCUITO	: 205 KT



MAPT EN EL VOR		PAPI		
Aproximacion directa OCA(H) 780' (498')			EN CIRCUITO PROHIBIDO CIRCULAR AL ESTE DEL AD OCA (H) 980' (698')	
C	2.8 KM		C	3.6 KM
D			D	
E			E	