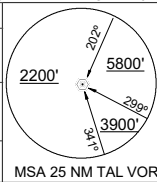


CARTA DE APROXIMACION POR INSTRUMENTOS (IAC)-OACI

Piura APP/TWR: 118.4		TALARA INFO DE AD (AFIS): 119.5	
VOR TAL: 116.1	Rumbo APCH Final 170°	NO FAF	OCA(H) 780' (498')
			AD Elev: 282'



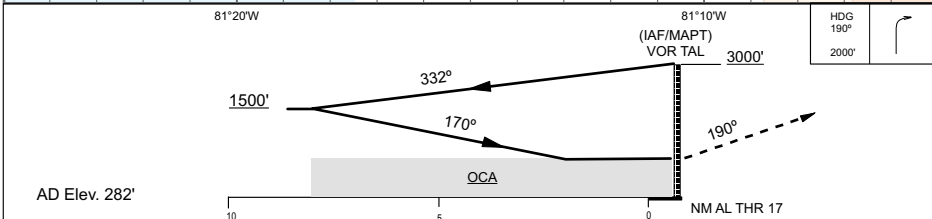
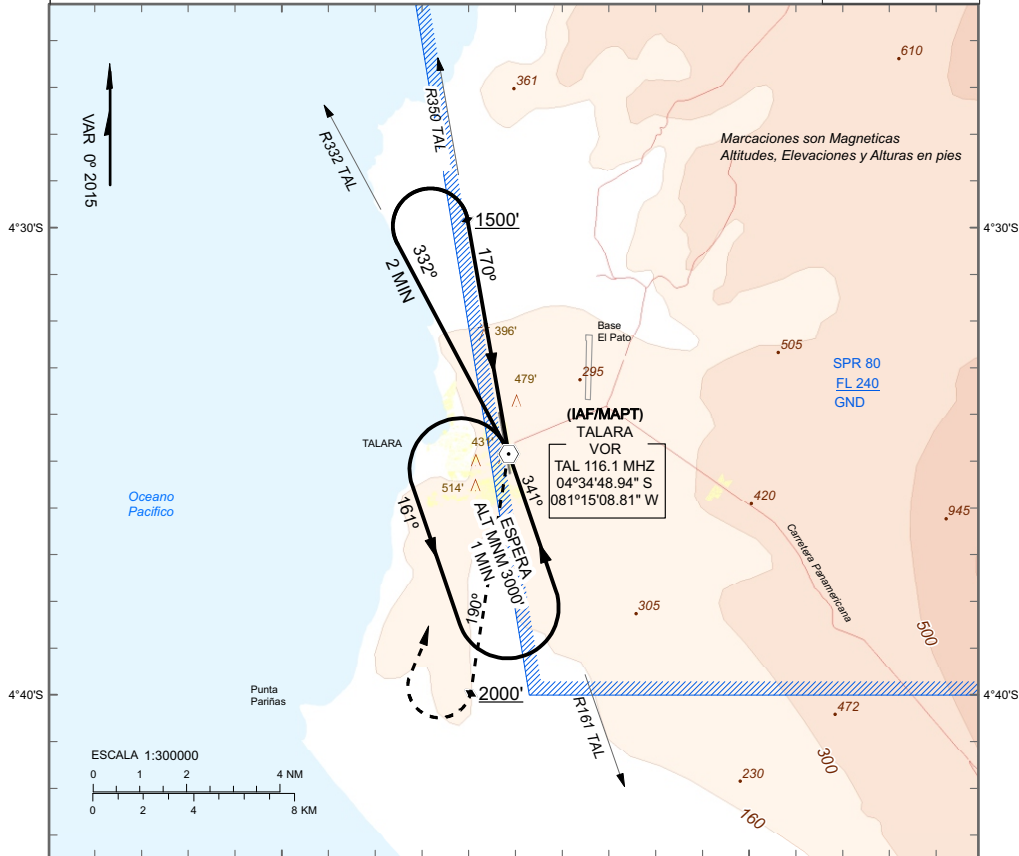
APROXIMACION FRUSTRADA:

En el MAPT virar HDG 190°, hasta alcanzar 2000 FT, luego virar por derecha al VOR TAL HLDG ALT MNM 3000 FT y esperar.

Nivel de Transicion: Por ATC

Altitud de Transicion: **3000'**

MSA 25 NM TAL VOR



MAPT EN EL VOR		PAPI	
Aproximacion directa OCA(H) 780'(498')		EN CIRCUITO PROHIBIDO CIRCULAR AL ESTE DEL AD	
		OCA (H)	
A	2.6 KM	A	810' (528') 2.6 KM
B		B	