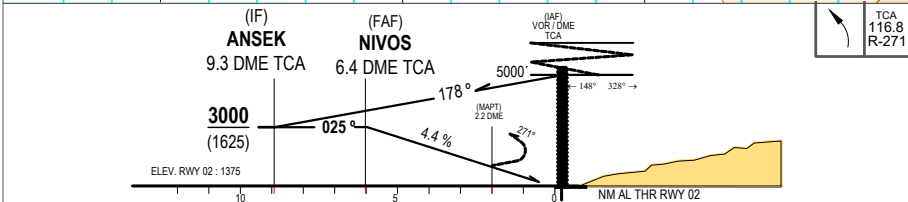
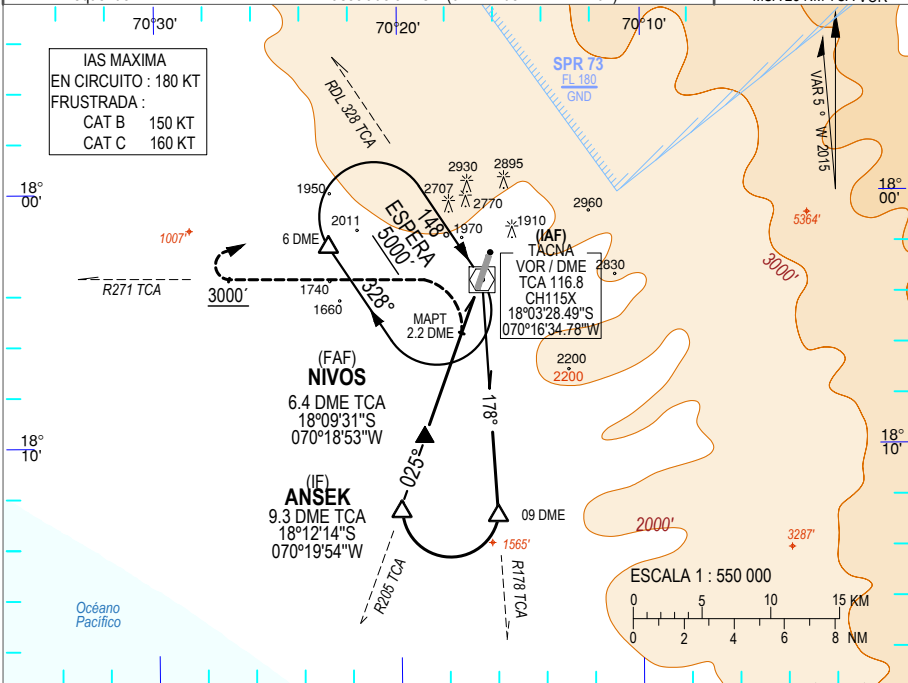
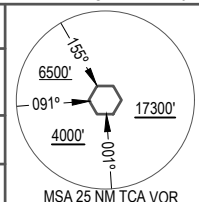


APP/TWR
TACNA TORRE: **118.4**

VOR TCA 116.8	Rumbo APCH Final 025°	MNM Alt. NIVOS 3000'	OCA(H) Ver mínimos	AD Elev.: 1538' THR 02 Elev. 1375'
-------------------------	---------------------------------	--------------------------------	-----------------------	--

APROXIMACION FRUSTRADA : Seguir en R271 TCA, alcanzando 3000 FT virar a la derecha al circuito de espera TCA VOR, mínimo 5000 FT.

Nivel de Transición: Por ATC
1. DME requerido
2. DME asociado al VOR (0.4 NM de THR RWY 02)



Veloc. terrestre -kts	90	110	130	160	PAPI	ALS	TCA DME	NIVOS	5.3	4.3	3.3
Pend. desc. 4.4% -ft/min	400	490	570	710			ALT	3000'	2700'	2435'	2170'

APROXIMACIÓN DIRECTA OCA(H)				EN CIRCUITO POR EL ESTE DEL AERODROMO OCA (H) 3100' (1560')			
A/B 2100' (720') C 2200' (820')							

A	3.0 KM	A	3.6 KM
B		B	
C	3.6 KM	C	

CAMBIOS: COORD VOR TCA / SPR 73