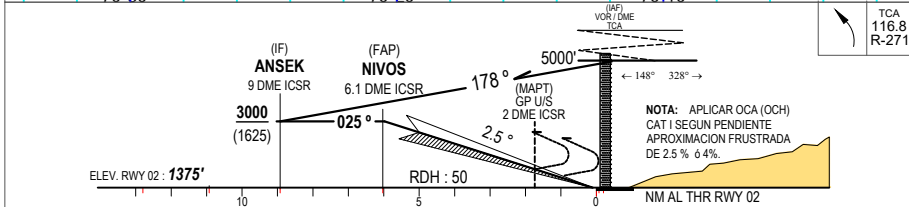
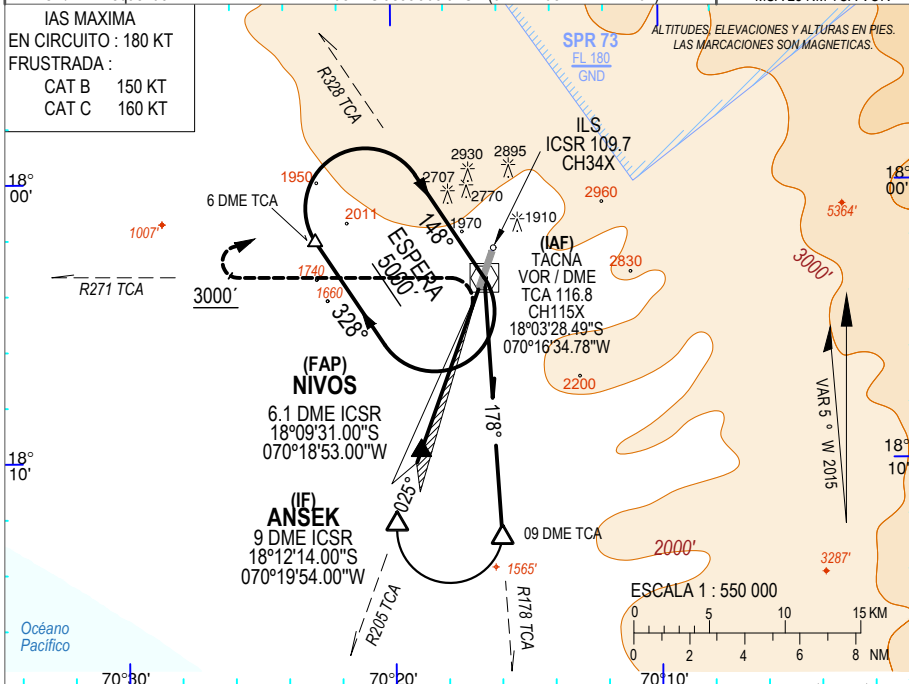


APP/TWR TACNA TORRE: 118.4					
LOC ICSR 109.7	Rumbo APCH Final 025°	MNM Alt. NIVOS 3000'	OCA(H) Ver mínimos	AD Elev.: 1538' THR 02 Elev. 1375'	
APROXIMACION FRUSTRADA : Seguir en R271 TCA, alcanzando 3000 ft. virar a la derecha al circuito de espera TCA VOR, mínimo 5000 ft.					
Nivel de Transición: Por ATC			Altitud de Transición: 5000'		
1.VOR/DME requerido		2. DME del ILS asociado al GP (0.1 NM de THR RWY 02)			
MSA 25 NM TCA VOR					



Veloc. terrestre -kts	90	110	130	160	PAPI	ALS	ICSR DME	NIVOS	5	4	3
Angulo desc. 2.5° - ft/min	400	490	570	710			ALT	3000'	2700'	2435'	2170'
APROXIMACION DIRECTA											
CAT I OCA(H)		Pendiente de ascenso aproximación frustrada 4%		Pendiente de ascenso aproximación frustrada 2.5%		GP U/S		EN CIRCUITO POR EL ESTE DEL AERODROMO			
A/B 1775' (400) C 1820' (445')		A/B 1885' (510) C 1910' (535')				OCA (H) 1925' (550)		OCA (H) 3100' (1562')			
ALS		ALS U/S		ALS		ALS U/S		A		3.6 KM	
A		2.0 KM		2.0 KM		4 KM		B			
B		3.2 KM		3.2 KM				C			
C		2.4 KM		2.8 KM							