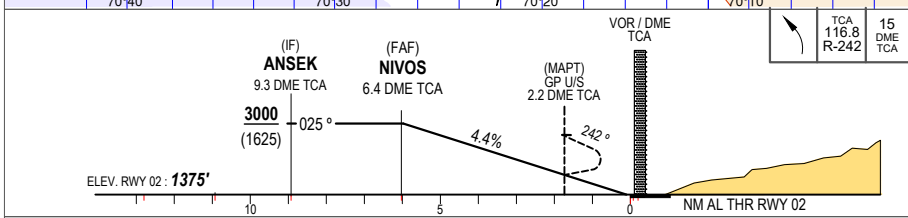
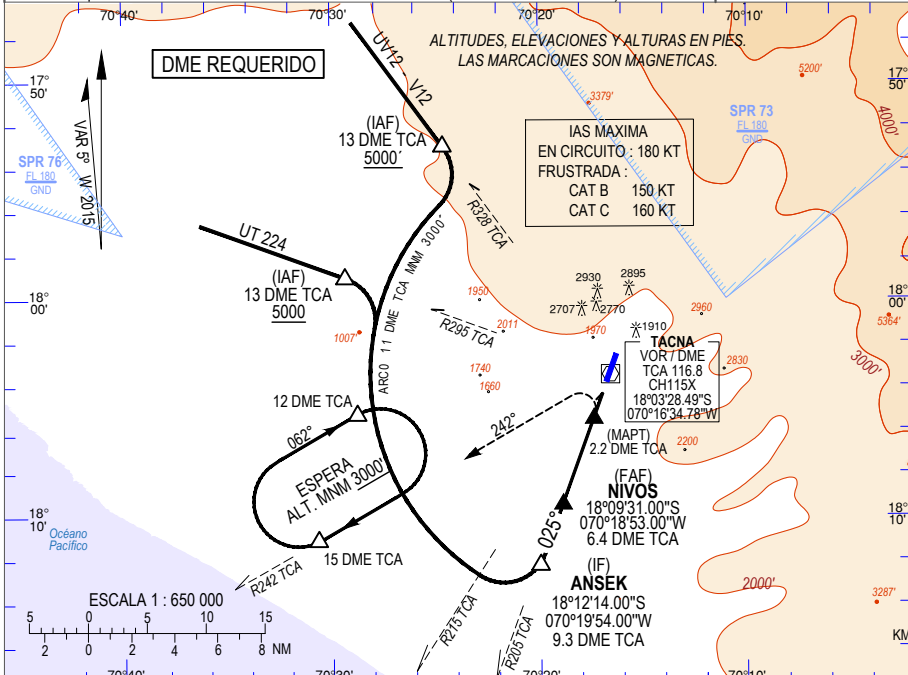
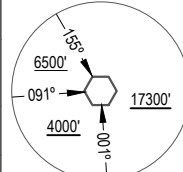


APP/TWR TACNA TORRE: 118.4				
VOR TCA 116.8	Rumbo APCH Final 025°	MNM Alt. NIVOS 3000'	OCA(H) Ver mínimos	AD Elev.: 1538' THR 02 Elev. 1375'
<p>APROXIMACION FRUSTRADA: Ascender y virar de inmediato a la izquierda, interceptar R242 TCA para proseguir al circuito de espera a 15 DME TCA, mínimo 3000 FT</p>				
Nivel de Transición: Por ATC		Altitud de Transición: 5000'		
1. DME requerido		2. DME asociado al VOR (0.4 NM de THR RWY 02)		



Veloc. terrestre -kts	90	110	130	160	PAPI ALS 	TCA DME	NIVOS	5.3	4.3	3.3
Pend. desc. 4.4% - ft/min	400	490	570	710		ALT	3000'	2700'	2435'	2170'
APROXIMACIÓN DIRECTA OCA(H)						EN CIRCUITO POR EL ESTE DEL AERODROMO OCA (H) 3100' (1560')				
A						A				
B	3.0 KM					B	3.6 KM			
C	3.6 KM					C				

Cambios: SPR 73, SPR 76