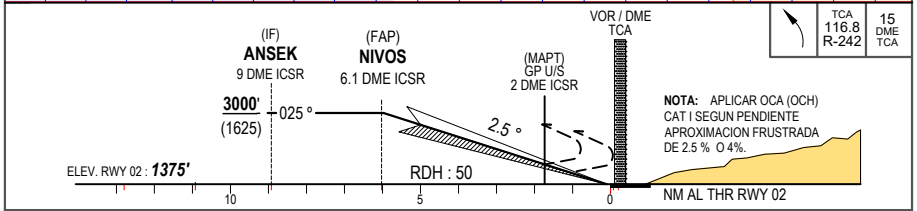
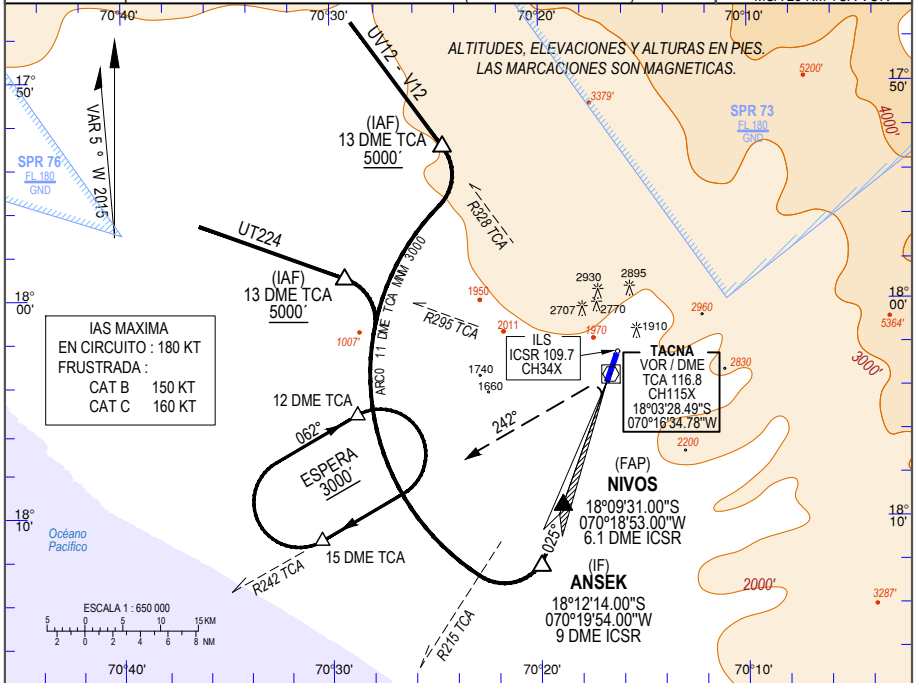


APP/TWR TACNA TORRE: 118.4					
LOC ICSR 109.7	Rumbo APCH Final 025°	MNM Alt. NIVOS 3000'	CAT I DA(H) Ver mínimos	AD Elev.: 1538' THR 02 Elev. 1375'	
APROXIMACION FRUSTRADA : Ascender y virar de inmediato a la izquierda, interceptar R242 TCA para proseguir al circuito de espera a 15 DME TCA, mínimo 3000 FT					<p>MSA 25 NM TCA VOR</p>
Nivel de Transición: Por ATC 1. VOR/DME requerido		Altitud de Transición: 5000' 2. ILS DME asociado al GP (0.1 NM de THR RWY 02)			



Veloc. terrestre -kts	90	110	130	160	PAPI	ALS	ICSR DME	NIVOS	5	4	3
Angulo desc. 2.5° - ft/min	400	490	570	710							

APROXIMACION DIRECTA				GP U/S	EN CIRCUITO	
CAT I OCA(H)		Pendiente de ascenso aproximación frustrada 2.5%			POR EL ESTE DEL AERODROMO	
Pendiente de ascenso aproximación frustrada 4%		Pendiente de ascenso aproximación frustrada 2.5%		OCA (H) 1925' (550)	OCA (H) 3100' (1562)	
A/B 1775' (400) C 1820' (445)		A/B 1885' (510) C 1910' (535)				
ALS	ALS U/S	ALS	ALS U/S			
A	2.0 KM	3.2 KM	2.0 KM	A		
B			3.2 KM	B		
C	2.4 KM	2.8 KM		C		
				4 KM	3.6 KM	