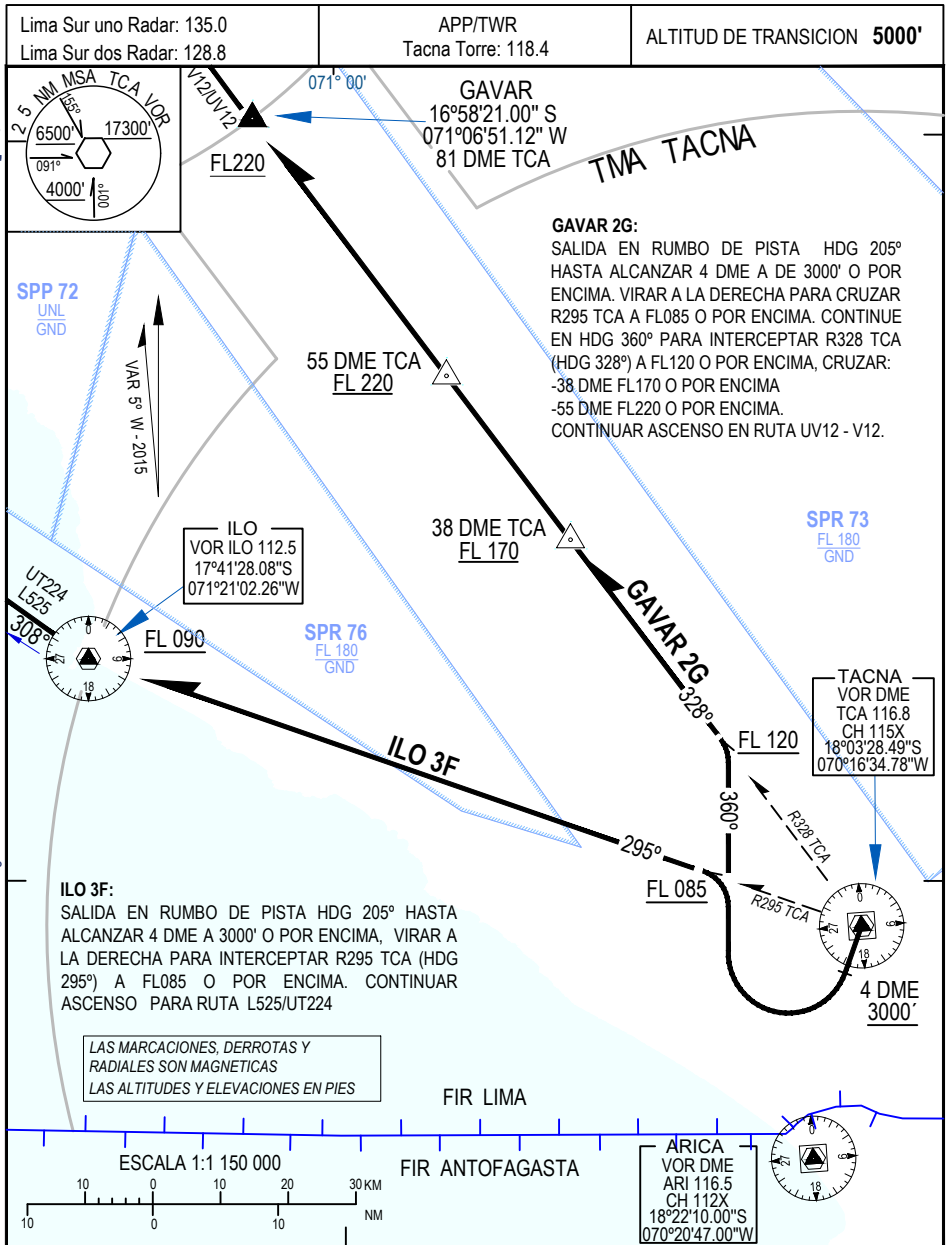


CARTA DE SALIDA NORMALIZADA
VUELO POR INSTRUMENTOS
(SID) - OACI

TACNA / PERU
INTL. CRNL. FAP CARLOS CIRIANI SANTA ROSA
RWY 20
ILO 3F - GAVAR 2G



Cambios: Eliminación de rutas ATS V17 / UV1,
SPP 72, SPR 73, SPR 76