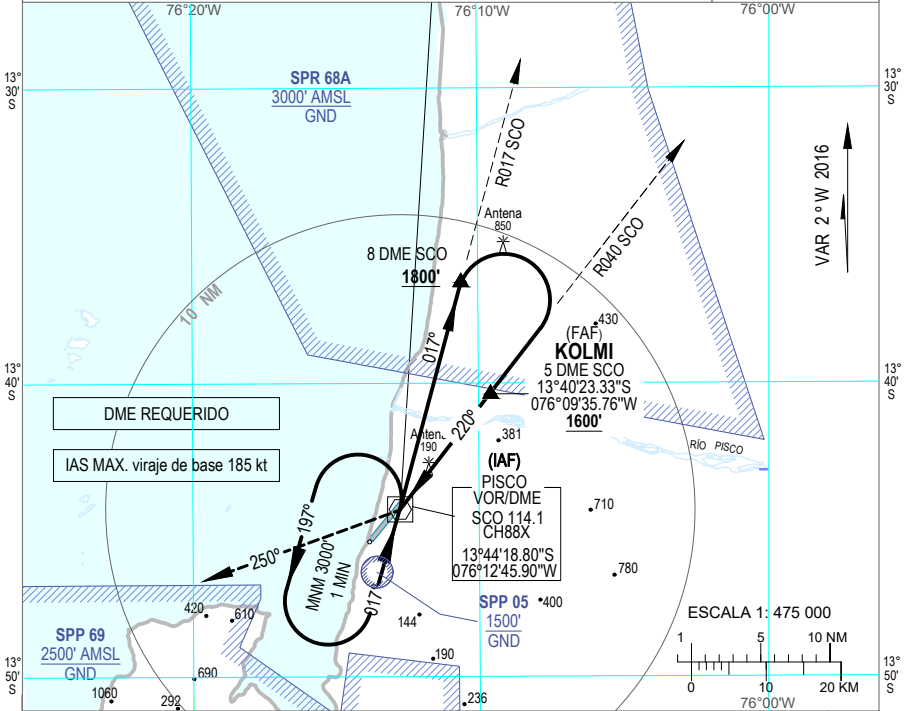
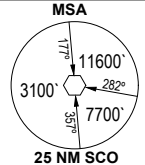
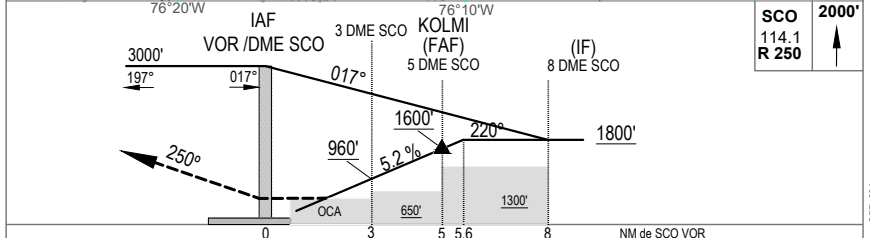
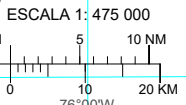


ATIS 132.95		PISCO Torre 118.3		SUPERFICIE 121.9	
VOR SCO 114.1	Rumbo APCH Final 220°	MNM ALT KOLMI 1600'	OCA(H) 540' (500')	AD Elev. 40'	THR Elev. 40'
APROX. FRUSTRADA: Ascender en RDL 250 SCO VOR hasta alcanzar 2000' y proseguir según instrucciones del ATC.					
Nivel de Transición: Por ATC			Altitud de Transición: 3000'		



DME REQUERIDO
IAS MAX. viraje de base 185 kt



Veloci. Terrestre- kts	90	110	130	160	SALS PAPI	DME SCO	2	3	4	5
Angulo desc. 3°-ft/min	480'	585'	690'	850'		ALT	650'	960'	1280'	1600'

APROX. DIRECTA RWY 22 OCA(OCH): 540' (500')					EN CIRCUITO					
C	2000 m				C	1000' (960') - 3800 m				
D	2800 m				D					