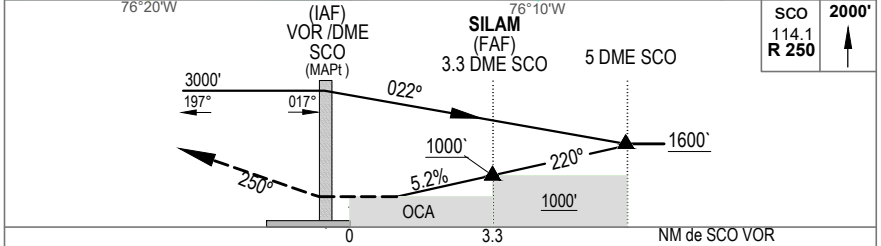
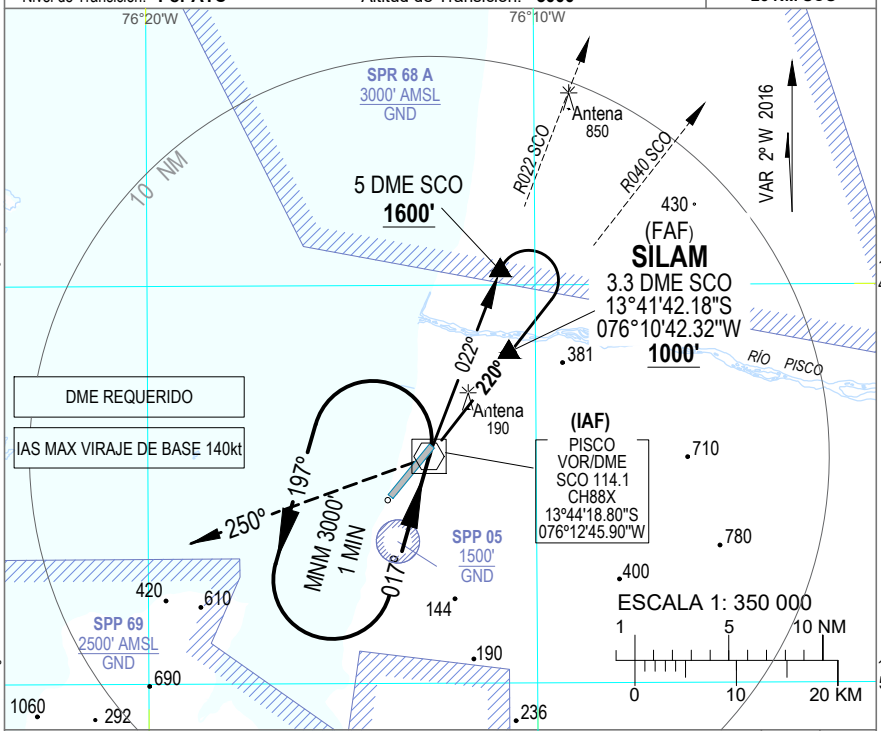


ATIS 132.95		PISCO Torre 118.3		SUPERFICIE 121.9		<p>MSA 11600' 282° 7700'</p>
VOR SCO 114.1	Rumbo APCH Final 220°	MNM ALT SILAM 1000'	OCA(H) 540' (500')	AD Elev. 40' THR Elev. 40'		
APROX. FRUSTRADA: Ascender en R250 SCO hasta alcanzar 2000' y proseguir según instrucciones del ATC.						



Veloci. Terrestre- kts	90	110	130	PAPI	DME SCO	2	3
Angulo desc. 3°-ft/min	480'	585'	690'		ALT	650'	960'

APROX. DIRECTA RWY 22 OCA (OCH) **540' (500')** EN CIRCUITO

A	2000 m	A	1000' (960') - 3800 m
B		B	