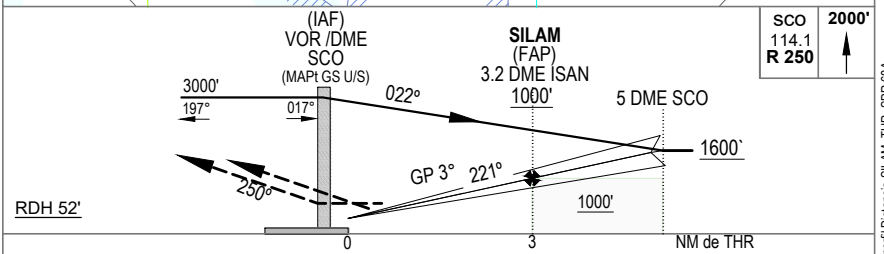
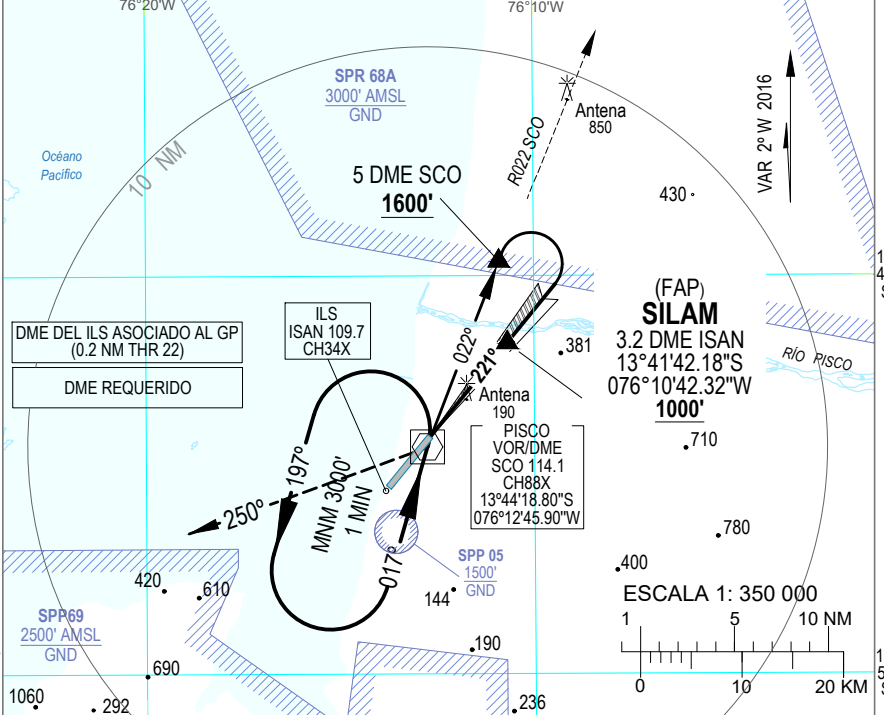
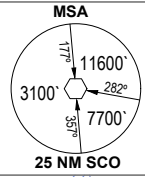


CARTA DE APROXIMACIÓN
POR INSTRUMENTOS (IAC) - OACI

PISCO / PERU
INTL PISCO
ILS U RWY 22 CAT A-B

ATIS 132.95		PISCO Torre 118.3		SUPERFICIE 121.9	
ISAN 109.7	Rumbo APCH Final 221°	MNM ALT SILAM 1000'	OCA(H) 300' (260')	AD Elev. 40' THR Elev. 40'	
APROX. FRUSTRADA: Ascender en R250 SCO hasta alcanzar 2000' y proseguir según instrucciones del ATC.					
Nivel de Transición: Por ATC			Altitud de Transición: 3000'		



Veloci. Terrestre- kts	90	110	130	PAPI	SALS	DME ISAN	2	3
Angulo desc. 3°-ft/min	480'	585'	690'			ALT	670'	990'

APROX. DIRECTA RWY 22 OCA (OCH) CAT I : 300' (260')			GP U/S : 380' (340')			EN CIRCUITO		
A	800 m	1600 m	A	1000' (960') - 3800 m				
B			B					

CAMBIO: En vista de perfil Distancia SILAM-THR, SPP 68A