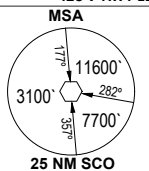


CARTA DE APROXIMACIÓN
POR INSTRUMENTOS (IAC) - OACI

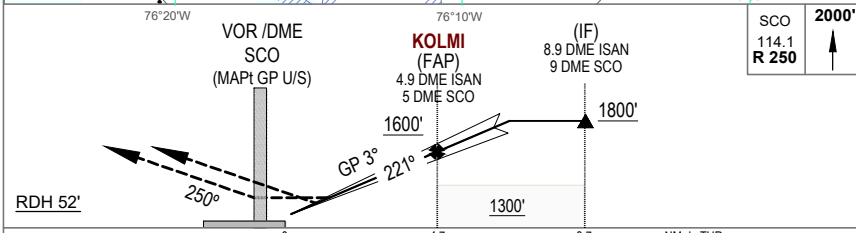
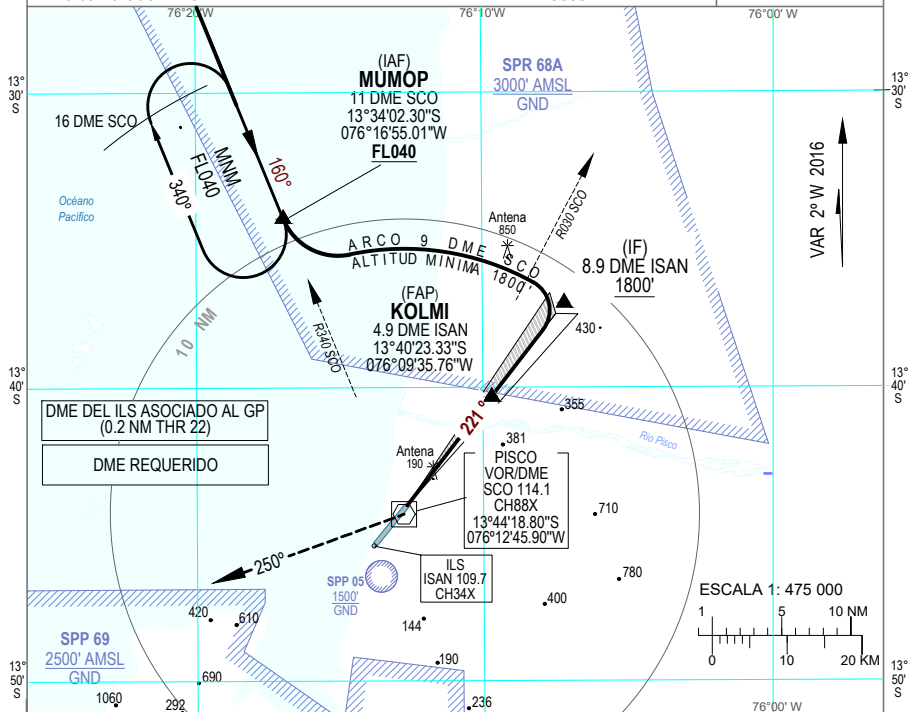
PISCO / PERU
INTL PISCO
ILS V RWY 22

ATIS 132.95		PISCO Torre 118.3		SUPERFICIE 121.9	
ISAN 109.7	Rumbo APCH Final 221°	MNM ALT KOLMI 1600'	OCA(H) 300' (260')	AD Elev. 40'	THR Elev 40'



APROX. FRUSTRADA: Ascender en R250 SCO VOR hasta alcanzar 2000' proseguir según instrucciones del ATC.

Nivel de Transición: **Por ATC** Altitud de Transición: **3000'**



Veloci. Terrestre- kts	90	110	130	160	SALS PAPI 	DME ISAN	2	3	4
Angulo desc. 3°-ft/min	480'	585'	690'	850'		ALT	670'	990'	1310'

APROX. DIRECTA RWY 22 OCA (OCH)				EN CIRCUITO			
CAT I: 300' (260')		GP U/S: 380' (340')					
A				A			
B	800 m		1600 m	B	1000' (960') - 3800 m		
C				C			
D				D			

Cambios en Vista Perfil Distancia KOLMI - THR, SPP 68A