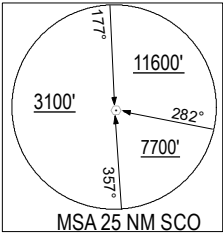
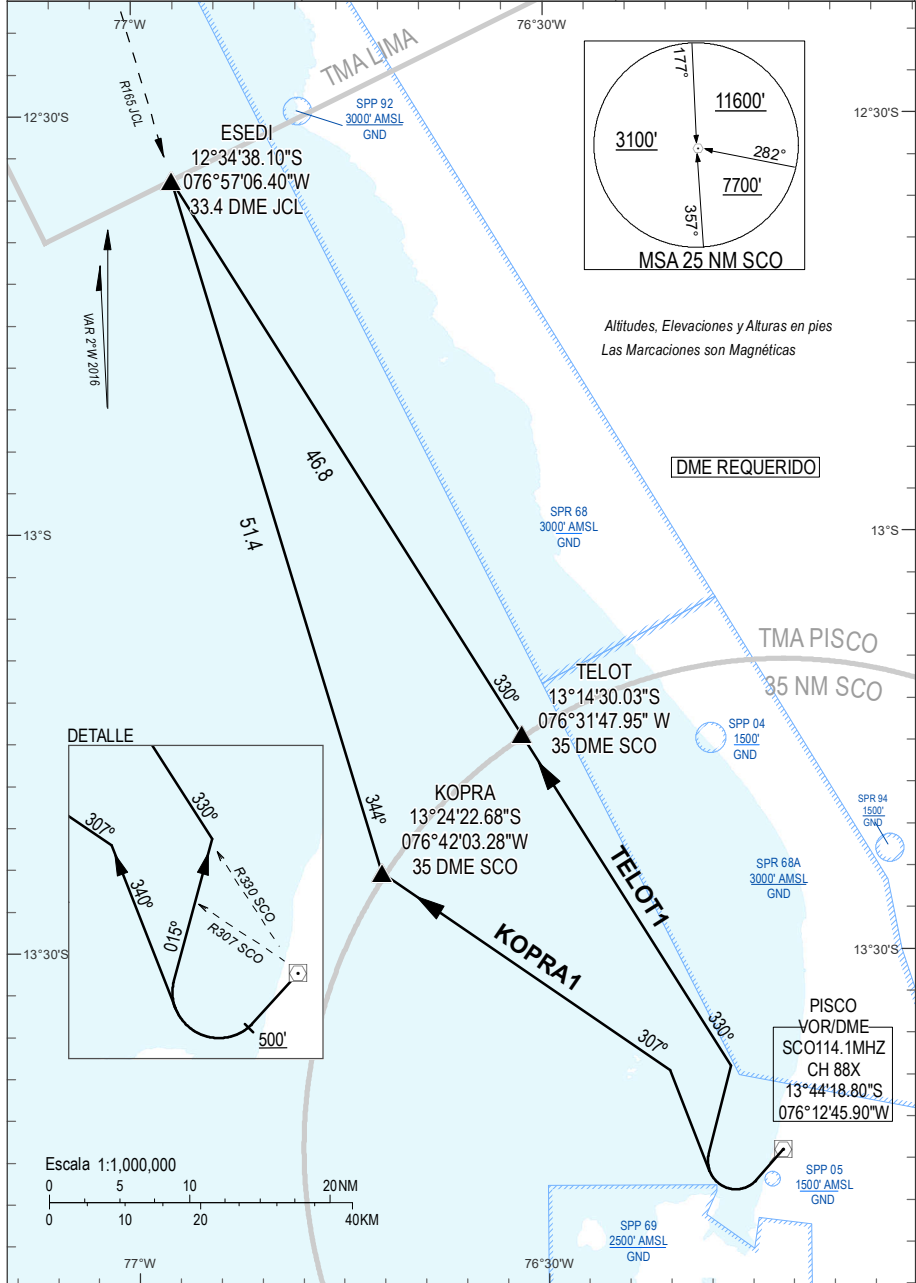


CARTA DE SALIDA NORMALIZADA  
VUELO POR INSTRUMENTOS (SID) - OACI

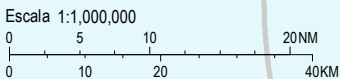
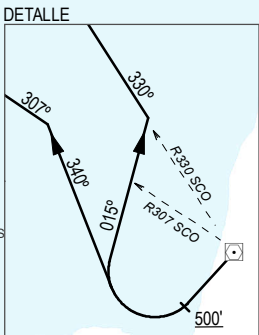
**TELOT1 - KOPRA 1**

ATIS: <b>132.95</b>	SUR UNO RADAR: <b>135.0</b>	ALTITUD DE TRANSICIÓN: <b>3000'</b>
APP/TWR: <b>118.3</b>	SUR DOS RADAR: <b>128.8</b>	NIVEL DE TRANSICIÓN: Por ATC



Altitudes, Elevaciones y Alturas en pies  
Las Marcaciones son Magnéticas

**DME REQUERIDO**



CAMBIOS: TMA / SPR 68A, SPR 94