

CARTA DE
APROXIMACION POR INSTRUMENTOS
(IAC) - OACI

ATIS **127.9** LIMA APP **119.7** LIMA TORRE **118.1** SUPERFICIE **121.9**

RNAV Rumbo APCH Final **155°** **KORBI** **1300'** RNP 0.3 DA(H) **562' (516')** AD Elev.: **113'**
THR 15 Elev. 46'

FL160

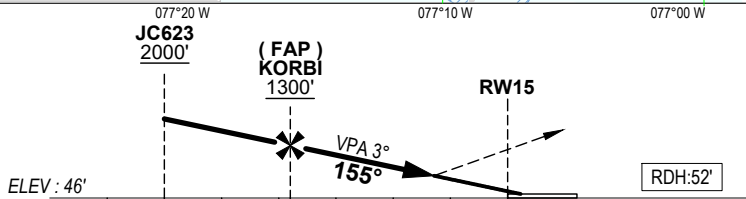
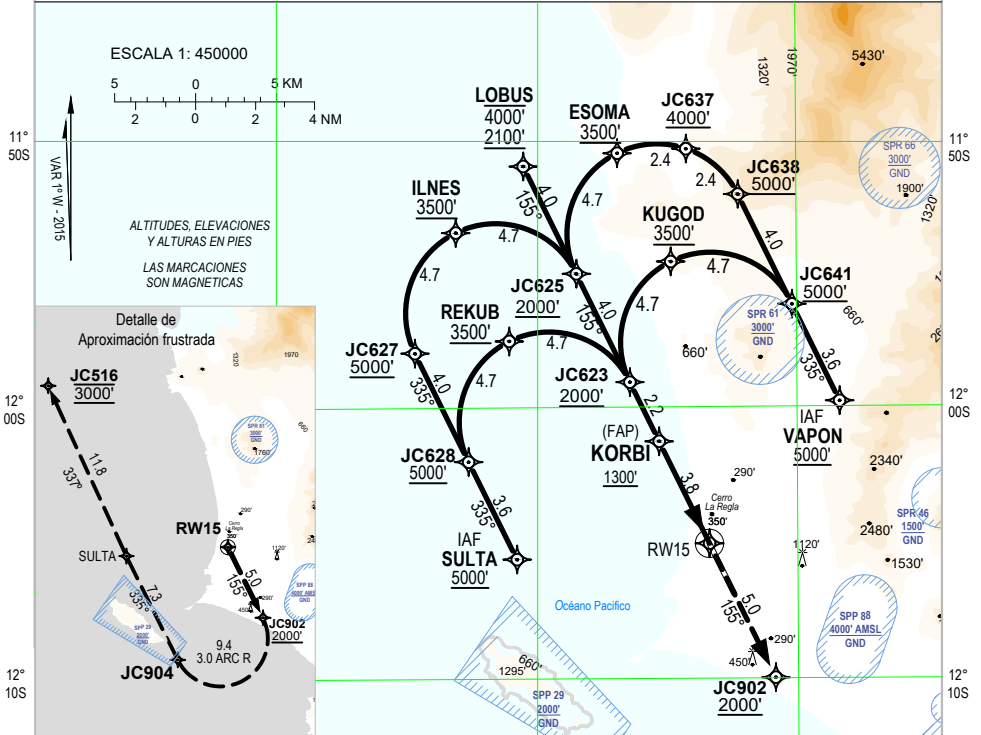
APROXIMACION FRUSTRADA: Ascender a 3000' siguiendo la trayectoria RNAV de aproximación frustrada hacia JC516. Seguir instrucciones del ATC

MSA 25 NM RW15

Nivel de Transición: Por ATC Altitud de Transición: **10000'**

1. SOLO PARA OPERADORES CON APROBACION RNP AR

- Para sistemas Baro/VNAV no compensados, aproximación no autorizada cuando Temp. del AD esta bajo 3° C o sobre 54°
- Capacidad RF requerida



Veloc. terrestre -kts	90	110	130	160	PAPI ALS II/III	RW15	KORBI	3	2	1
Angulo desc. 3° - ft/min	480'	585'	690'	850'		ALT	1300'	1000'	680'	360'
APCH DIRECTA RWY 15						En circuito				
Categoría	C-D	ALS	ALS OUT	N/A						
RNP 0.3	DA(H) 562' (516')	2.0 km	2.8 km							