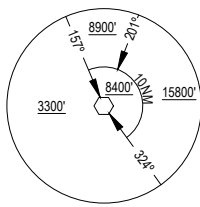


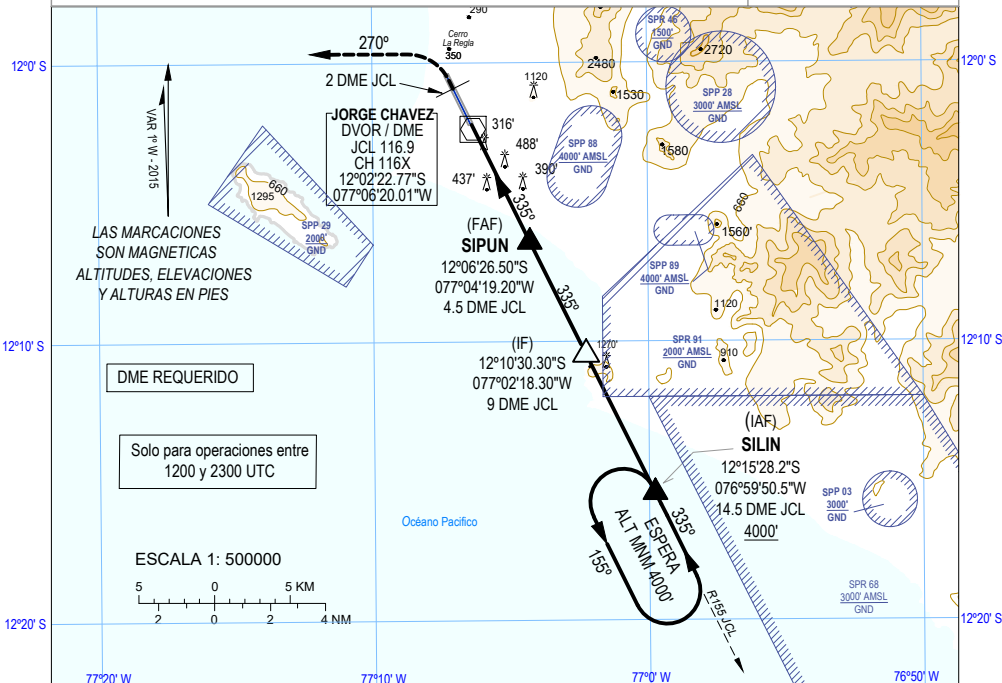
ATIS <b>127.9</b>		LIMA APP <b>119.7</b>		LIMA TORRE <b>118.1</b>	SUPERFICIE <b>121.9</b>
DVOR JCL <b>116.9</b>	Rumbo APCH Final <b>335°</b>	MNM Alt. SIPUN (FAF) <b>1750'</b>	OCA(H) <b>740' (644')</b>	AD Elev.: 113' *DTHR 33 Elev. 96'	



**APROXIMACION FRUSTRADA:** Ascender en RWY HDG, a 2 DME JCL virar a la izquierda HDG 270° ascenso a 3000 ft y seguir instrucciones del ATC.

Nivel de Transición: Por ATC      Altitud de Transición: **10000'**

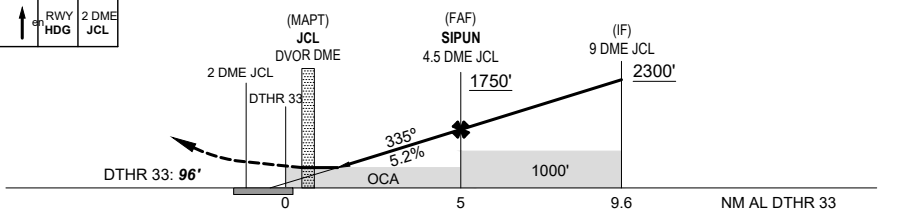
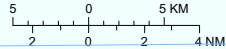
MSA 25 NM JCL



DME REQUERIDO

Solo para operaciones entre 1200 y 2300 UTC

ESCALA 1: 500000



Veloc. terrestre - kt	80	90	100	120	140	160	PAPI	DME	1	2	3	4
Pend. desc. 5.2% - ft/min	420	480	530	640	745	850		ALT	640'	960'	1270'	1590'

Aproximación Directa RWY 33  
OCA (H) **740' (644')**

EN CIRCUITO  
No circular por el Este del AD

B	<b>4.0 km</b>	B	<b>890' (777') 5 km</b>
C		C	
D		D	

\*NOTA: THR 33 desplazado 610 m.

Cambios: SPP 89, SPR 46