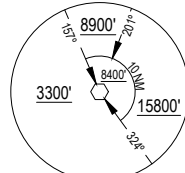


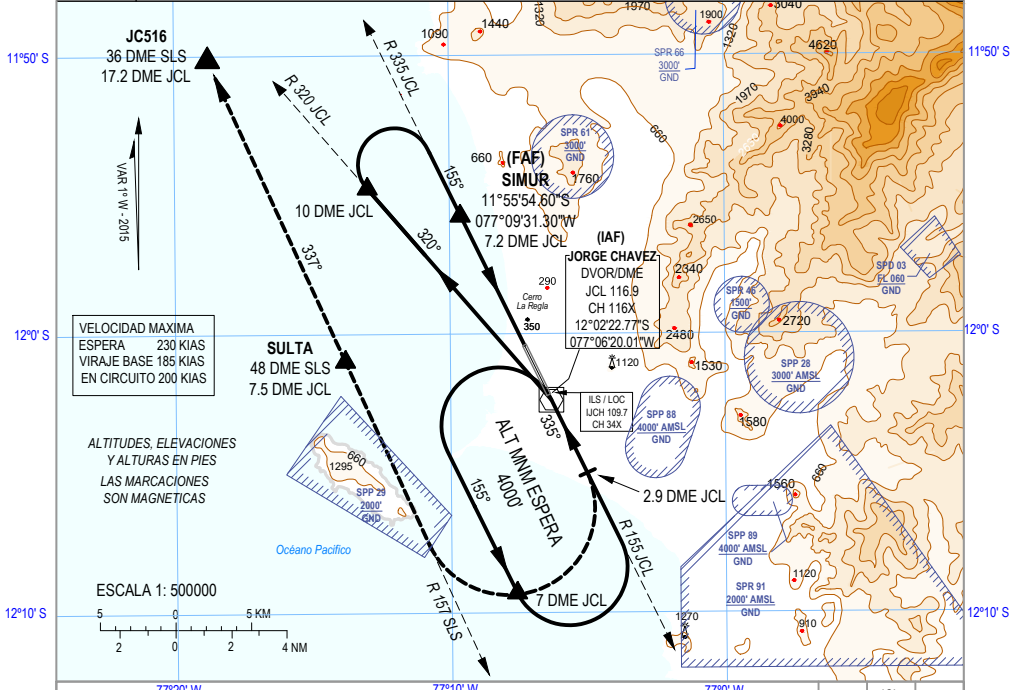
CARTA DE  
APROXIMACION POR INSTRUMENTOS  
(IAC) - OACI

LIMA, PERU  
Intl. Jorge Chavez  
VOR W RWY 15

ATIS <b>127.9</b>		LIMA APP <b>119.7</b>		LIMA TORRE <b>118.1</b>		SUPERFICIE <b>121.9</b>	
JCL DVOR <b>116.9</b>	Rumbo APCH Final <b>155°</b>	MNM ALT. SIMUR <b>1700'</b>	OCA (H) <b>630' (584')</b>		AD Elev <b>113'</b> THR <b>15 Elev. 46'</b>		
<p><b>APROXIMACION FRUSTRADA</b> : Ascender en R155 JCL , a 2,9 DME JCL virar a la derecha interceptar R157 SLS (HDG 337°) proseguir a SULTA, luego JC516 ascenso a 3000' , espere instrucciones del ATC</p>							
Nivel de Transición: Por ATC DME requerido				Altitud de Transición: <b>10000'</b>			



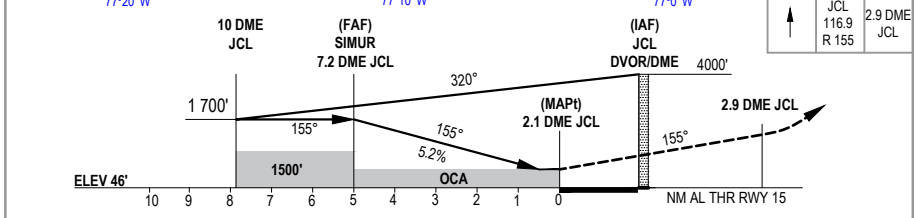
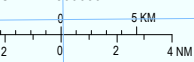
MSA 25 NM JCL



VELOCIDAD MAXIMA  
ESPERA 230 KIAS  
VIRAJE BASE 185 KIAS  
EN CIRCUITO 200 KIAS

ALTITUDES, ELEVACIONES  
Y ALTURAS EN PIES  
LAS MARCACIONES  
SON MAGNETICAS

ESCALA 1: 500000



Veloc. terrestre -kts	90	110	130	160	PAPI	ALS III/II	JCL DME	FAF	6	5	4
Angulo desc. 3° - FT/min	480'	585'	690'	850'			ALT	1700'	1320'	1000'	680'

<p><b>APROXIMACIÓN DIRECTA RWY 15</b></p> <p>OCA (H): <b>630' (584')</b></p>				<p><b>EN CIRCUITO</b> NO CIRCULAR POR EL ESTE DEL AD</p> <p>OCA (H): <b>890' (777')</b></p>			
A	3.2 KM			5 KM			
B							
C							
D							

Cambios: SPP 89, SPP 46