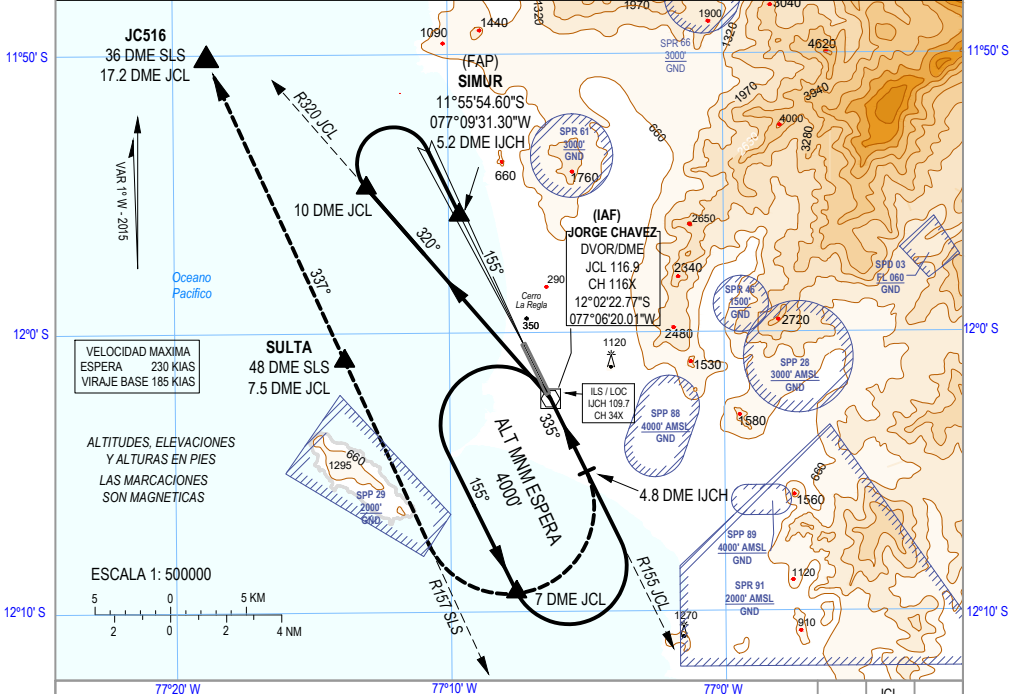
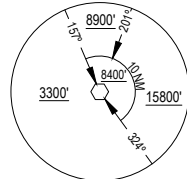


CARTA DE
APROXIMACION POR INSTRUMENTOS
(IAC) - OACI

LIMA, PERU
Intl. Jorge Chavez
ILS W RWY 15

ATIS 127.9		LIMA APP 119.7		LIMA TORRE 118.1		SUPERFICIE 121.9	
LOC IJCH 109.7	Rumbo APCH Final 155°	MNM Alt. SIMUR 1700'	DA (H) de acuerdo a CAT		AD Elev 113 ' THR 15 Elev. 46'		
<p>APROXIMACION FRUSTRADA: Ascender en R155 JCL , a 4.8 DME IJCH virar a la derecha interceptar R157 SLS (HDG 337°) proseguir a SULTA, luego JC516 ascenso a 3000' , espere instrucciones del ATC</p> <p>Nivel de Transición: Por ATC Altitud de Transición: 10000'</p> <p>1. IJCH DME requerido 2. ILS DME asociado al GP (0.2 NM de THR RWY 15)</p>							

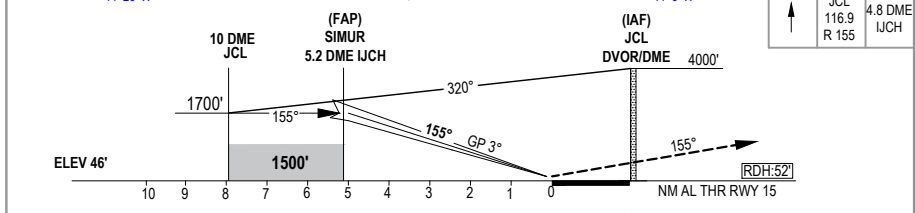


VELOCIDAD MAXIMA
ESPERA 230 KIAS
VIRAJE BASE 185 KIAS

ALTITUDES, ELEVACIONES
Y ALTURAS EN PIES
LAS MARCACIONES
SON MAGNETICAS

ESCALA 1: 500000

5 0 5 KM
2 0 2 4 NM



Veloc. terrestre -kts	90	110	130	160	PAPI ALS III/II	IJCH DME SIMUR	4	3	2	1
Angulo desc. 3° - FT/min	480'	585'	690'	850'			ALT	1700'	1320'	1000'

APROXIMACIÓN DIRECTA RWY 15					
CAT III-B *		CAT III-A *		CAT II DA (H): 146' (100')	
A	RVR 50 M	RVR 200 M	RVR 350 M		
B					
C					
D					

* Aeronaves operando "FAIL PASSIVE"
DA (H): 96' (50')

Cambio: SPP 89, SPP 46