

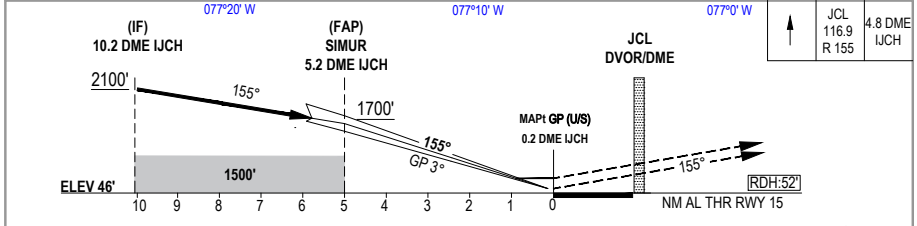
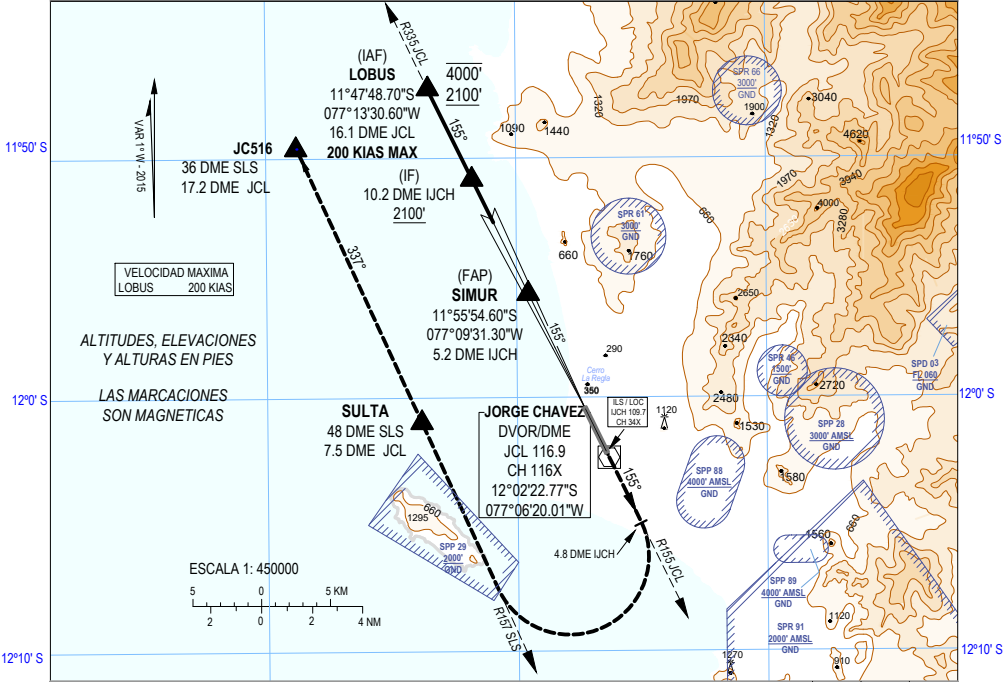
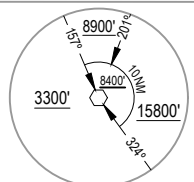
CARTA DE APROXIMACION POR INSTRUMENTOS (IAC) - OACI

ATIS 127.9		LIMA APP 119.7		LIMA TORRE 118.1		SUPERFICIE 121.9	
LOC IJCH 109.7	Rumbo APCH Final 155°	MNM Alt. SIMUR 1700'	CAT I DA (H) 246' (200')		AD Elev 113 ' THR 15 Elev. 46'		

APROXIMACION FRUSTRADA: Ascender en R155 JCL, a 4.8 DME IJCH virar a la derecha interceptar R157 SLS (HDG 337°) proseguir a SULTA, luego JC516 ascenso a 3000', espere instrucciones del ATC

Nivel de Transición: Por ATC Altitud de Transición: **10000'**

1. IJCH DME requerido 2. ILS DME asociado al GP (0.2 NM de THR RWY 15)



Veloc. terrestre -kts	90	110	130	160	PAPI	ALS III/II	IJCH DME	SIMUR	4	3	2	1
Angulo desc. 3° - FT/min	480'	585'	690'	850'			ALT	1700'	1320'	1000'	680'	360'
CAT I DA (H): 246' (200')		LOC SIN GP DA (H) 370' (324')		EN CIRCUITO NO CIRCULAR POR EL ESTE DEL AD								
ALS		ALS INOP		DA (H): 890' (777')								
A	RVR 550 M		1.2 KM		1.6 KM		5.0 KM					
B												
C	**VIS 0.8 KM											
D												

**EN CASO DE FALLAR RVR-TDZ APLICAR 0.8 KM VISIBILIDAD