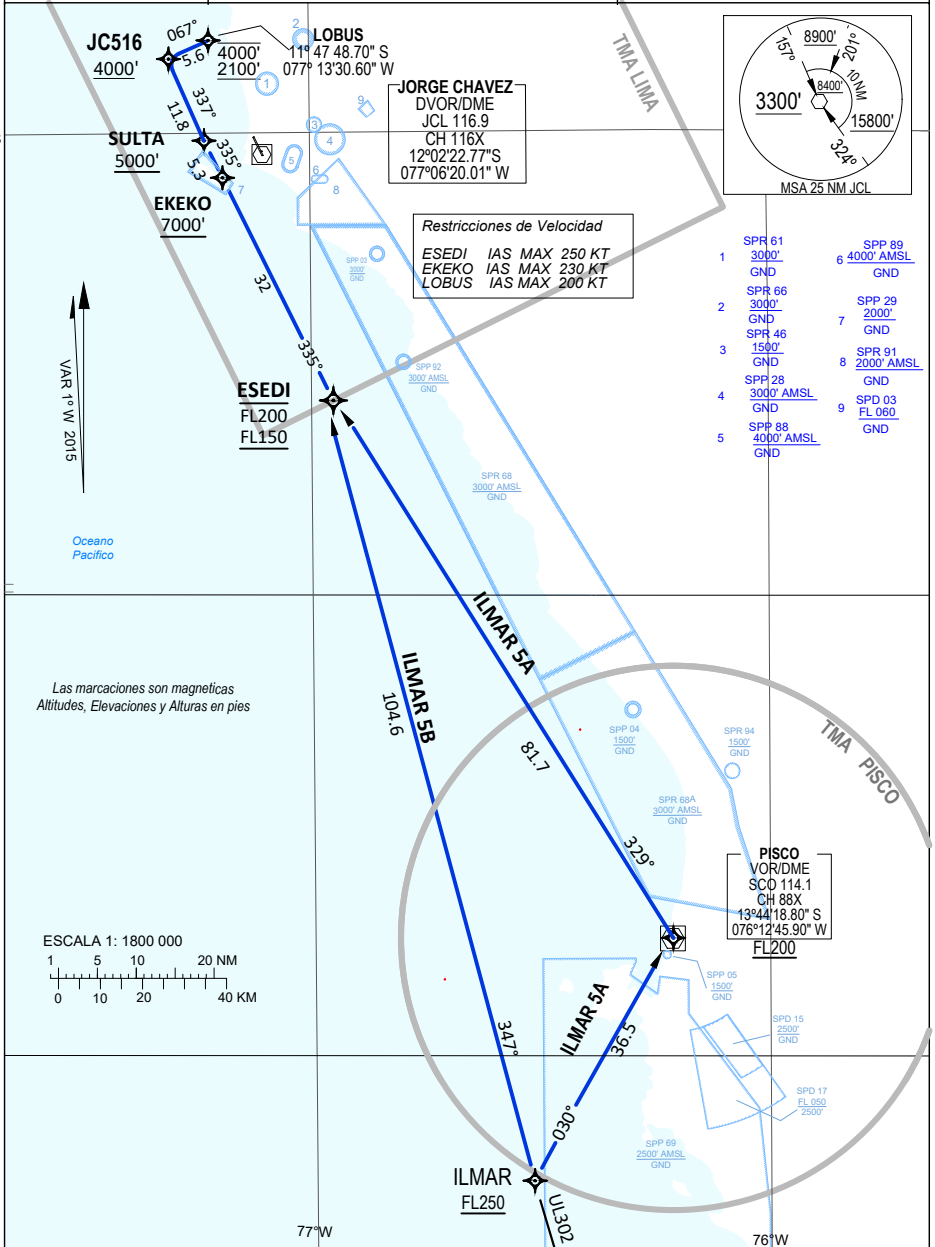


CARTA DE LLEGADA NORMALIZADA
VUELO POR INSTRUMENTOS
(STAR) - OACI

LIMA - PERU
INTL JORGE CHAVEZ
RWY 15
RNAV ILMAR 5A - RNAV ILMAR 5B

ATIS	127.9	Sur-uno radar	135.0	ALTITUD DE TRANSICION 10000'
TWR	118.1	Sur-dos radar	128.8	
		Lima radar	119.7	



Cambios: SPP 88, SPP 92, SPR 46, SPR 68, SPD 15, SPD 17