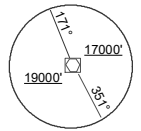


CARTA DE APROXIMACION
POR INSTRUMENTOS -
OACI

JULIACA - PERU
INTL INCA MANCO CAPAC
VOR RWY 30

JULIACA APP/TWR : **118.1**

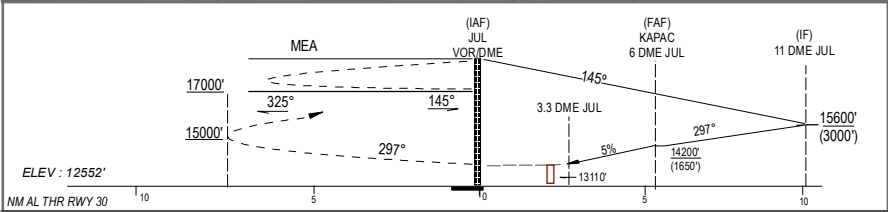
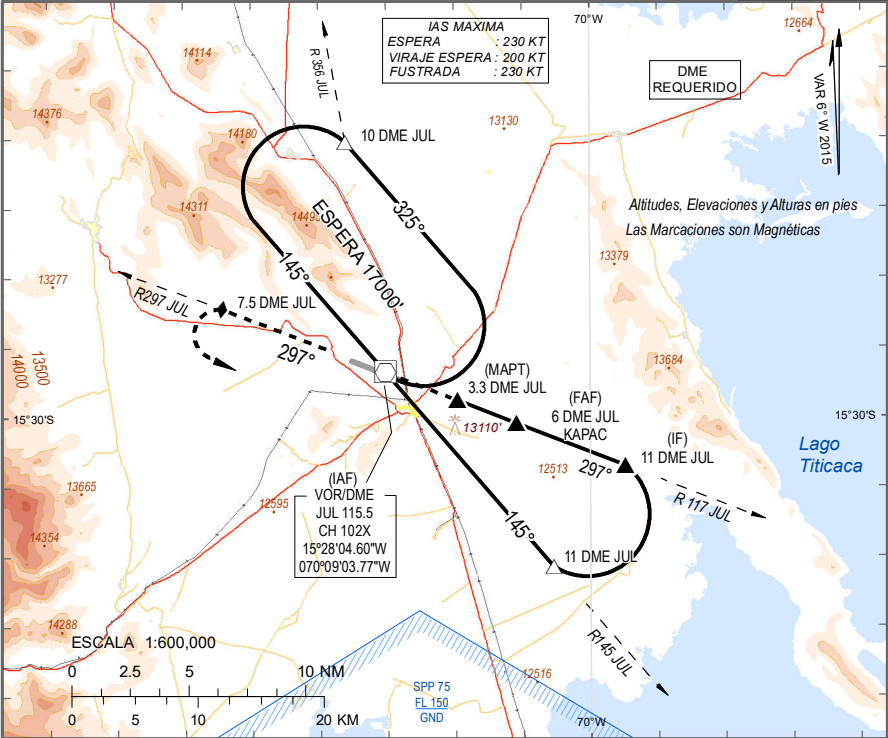
VOR JUL 115.5	Rumbo APCH Final 297°	OCA (OCH) 13500' (900')	AD Elev: 12552' THR 30 Elev: 12546'
-------------------------	------------------------------------	-----------------------------------	---



APROXIMACION FUSTRADA: En el MAPT (3.3 DME JUL) Ascender en HDG 297 DEG, Cruzar 7.5 DME JUL a 15000' o Superior, luego virar a la izquierda a JUL VOR HDLG MNM 17000'

Nivel de Transición: Por ATC
1.- IAS MAXIMA; ESPERA 230 kt.
Altitud de Transición: **17000'**

MSA 25 NM JUL



OCA/H	B	C	D	ALTITUDES (ALTURAS)					
DIRECTA	13500' (900')		5 KM	FNA					
				KAPAC	5 DME	4 DME			
EN CIRCUITO *	14400' (1800')		8 KM	14200' (1650')	13900' (1350')	13600' (1050')			
* SOLO SE AUTORIZA CIRCULAR EN HORAS DIURNAS POR EL SW DEL AERÓDROMO				Velocidad Vertical Descenso	GS (KT)	90	110	130	160
					FT/MN	460	560	660	810

CAMBIOS: Altitud/Altura en FAF