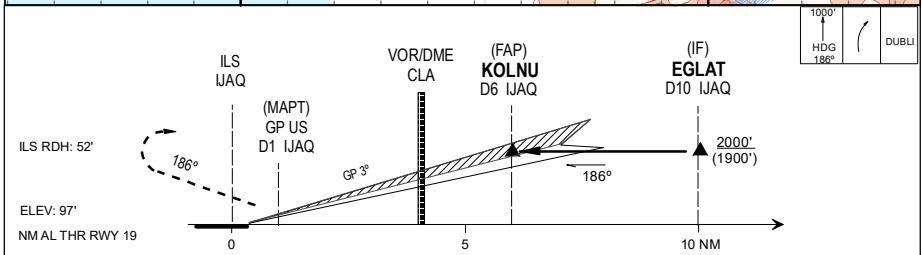
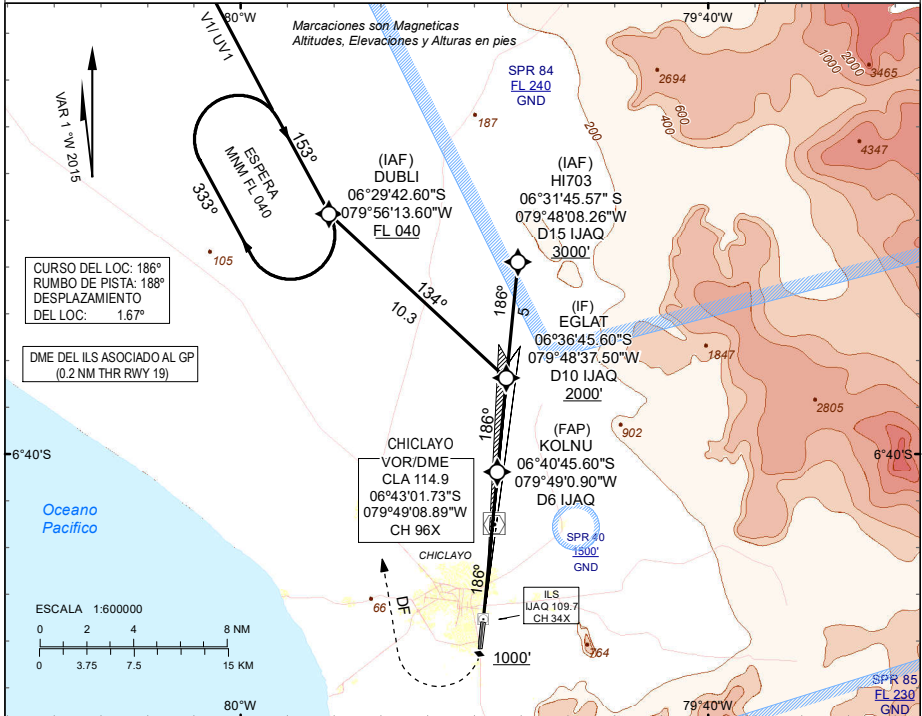


APP/TWR CHICLAYO TORRE: 118.3				
IJAQ: 109.7	Rumbo APCH Final 186°	MNM ALT. KOLNU 2000'	OCA (H) 390' (293')	AD Elev: 97' THR Elev: 97'
APROXIMACIÓN FUSTRADA: Ascender en HDG 186° hasta alcanzar 1000' luego virar a la derecha y proseguir al IAF DUBLI MNM FL 040				
Nivel de Transición: Por ATC 1.- DME REQUERIDO		Altitud de Transición: 3000' 2.- RNP 1 REQUERIDO EN TRAMO INICIAL Y FUSTRADA		



Veloci. Terreste - kts	90	110	130	160	PAPI	ALS	IJAQ	2	3	4	5
Angulo des. 3° - ft/min	480'	585'	690'	850'			ALT	730'	1050'	1370'	1690'

APROXIMACION DIRECTA RWY 19				EN CIRCUITO			
ILS			GP U/S	NO CIRCULAR POR EL ESTE DEL AD			
OCA (H) 390' (293')							
ALS		ALS U/S	OCA (H) 420' (320')	A	800' (700') - 3000 M		
A	1000 M	1200 M	1200 M	B			
B				C			
C				D			
D					900' (800') - 5000 M		

Cambios: SPR 40, SPR 84