

CARTA DE APROXIMACION POR INSTRUMENTOS (IAC) - OACI

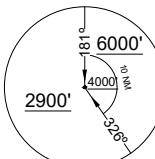
Intl. CAP FAP José Abelardo Quiñones CHICLAYO
RNP RWY 01 (solo LNAV)

APP/TWR Chiclayo Torre 118.3
ATIS: 132.5

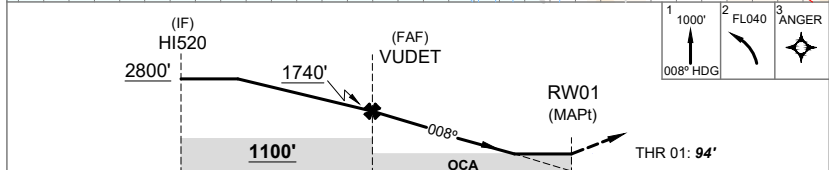
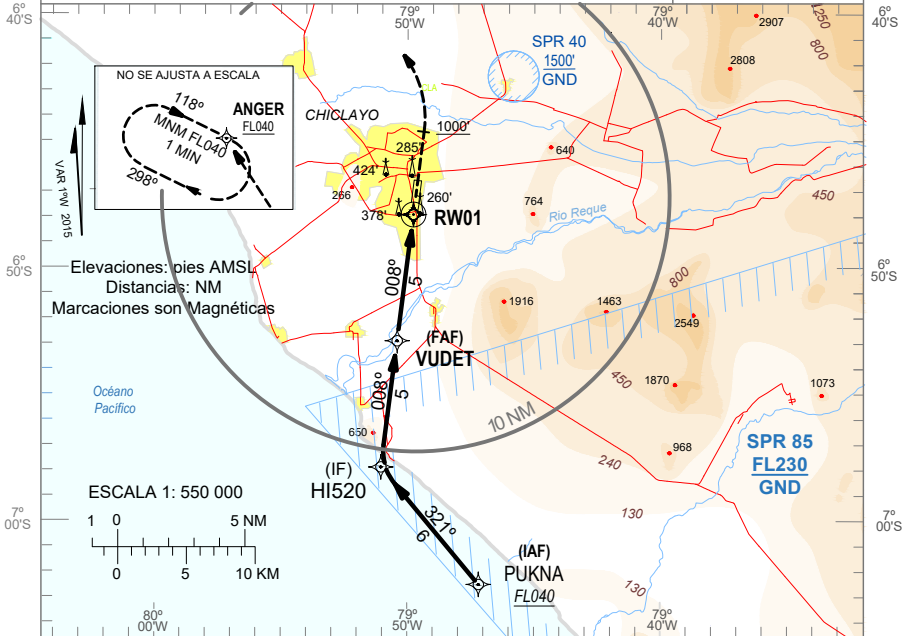
RNAV	Rumbo APCH Final 008°	MNM Alt. VUDET 1740'	LNAV OCA(OCH) 590' (496')	AD Elev.: 97' THR Elev. 94'
-------------	------------------------------	-----------------------------	----------------------------------	------------------------------------

APROXIMACION FRUSTRADA: ascenso a 1000' en rumbo 008°, virar por izquierda ascenso a FL040 directo a ANGER (MAHF).

Nivel de Transición: Por ATC Altitud de Transición: 3000'.
IAS Max: en IAF 210 kt., HLDG 210 kt.



MSA 25 NM ARP



Veloc. terrestre -kts	70	90	100	120	140	160	PAPI —	RWY01	VUDET	4	3	2	1
Angulo descenso 3°	370	480	530	640	745	850		ALT	1740'	1420'	1100'	780'	460'

Aproximación Directa RWY 01 LNAV OCA (H) 590' (496')				EN CIRCUITO CIRCULAR POR EL OESTE DEL AD			
A				A	800' (700')	3 km	
B	1.6 km			B			
C	2 km			C	900' (800')	5 km	
D	2.4 km			D			

CAMBIOS: SPR 40