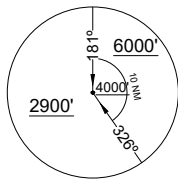


CARTA DE APROXIMACION POR INSTRUMENTOS (IAC) - OACI

Intl. CAP FAP José Abelardo Quiñones RNP Y RWY 19 (solo LNAV)

APP/TWR CHICLAYO TORRE: 118.3

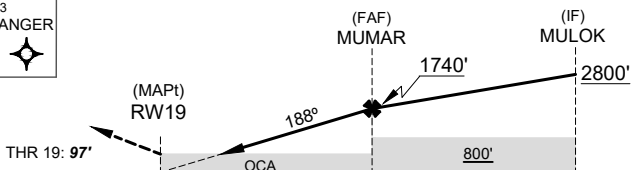
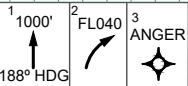
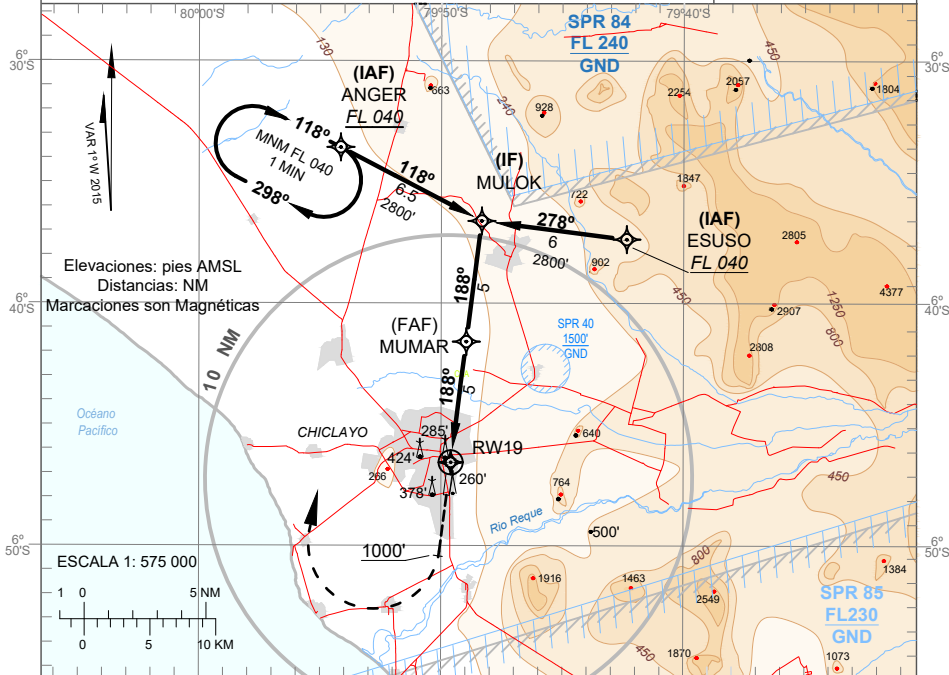
RNAV	Rumbo APCH Final 188°	MINM Alt. MUMAR 1740'	LNAV OCA(OCH) 540' (443')	AD Elev.: 97' THR Elev. 97'
-------------	---------------------------------	---------------------------------	-------------------------------------	--------------------------------



APROXIMACION FRUSTRADA: ascenso a 1000' en rumbo 188°, virar por derecha ascenso a 4000' directo a ANGER (MAHF).

Nivel de Transición: Por ATC Altitud de Transición: 3000'. IAS Max.: en IAFs 210 kt., HLDG 210 kt.

MSA 25 NM ARP



Veloc. terrestre -kts	70	90	100	120	140	160	PAPI	ALS	RWY19	1	2	3	4	MUMAR
Angulo desc. 3° - ft/min	370	480	530	640	745	850			ALT	460'	780'	1100'	1420'	1740'

Aproximación Directa RWY 19 LNAV OCA (H) 540' (443')										EN CIRCUITO CIRCULAR POR EL OESTE DEL AD				
A	1.6 km									800' (700') 3 km				
B	2 km									900' (800') 5 km				
C	2.4 km													
D														