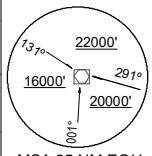


30 JAN 20

CARTA DE APROXIMACION  
POR INSTRUMENTOS  
(IAC) - OACI

AREQUIPA - PERÚ  
INTL ALFREDO RODRIGUEZ BALLON  
VOR RWY 10

ATIS: <b>130.9</b>		AREQUIPA APP/TWR: <b>118.7</b>	
VOR EQU:	Rumbo APCH Final <b>097°</b>	FAF PAGIM <b>10270' (2000')</b>	OCA (OCH) De acuerdo a CAT.
<b>113.7</b>			AD Elev: 8400' THR 10 Elev: 8270'

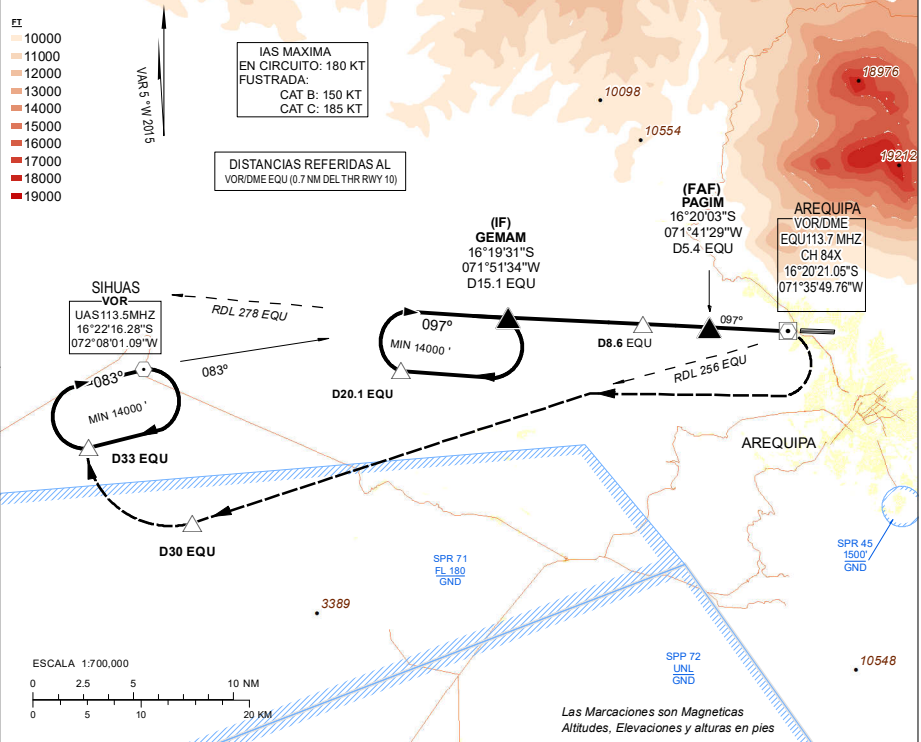


**APROXIMACIÓN FRUSTRADA:**

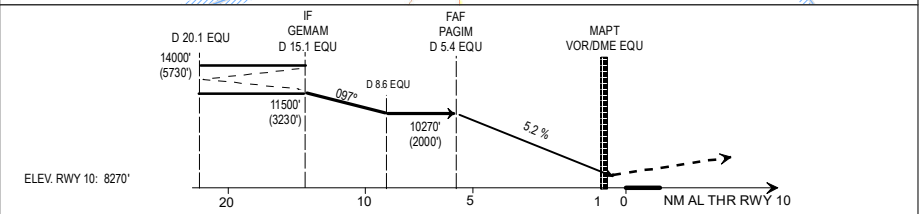
Ascender y virar de inmediato a la derecha, interceptar y proseguir RDL 256 EQU hasta 30 DME EQU, luego virar a UAS VOR HLDG.

Nivel de Transición: Por ATC Altitud de Transición: **14000'**  
1.- DME REQUERIDO 2.- Terreno elevado al norte del AD. Circular por el sur del AD.

MSA 25 NM EQU



Cambios: SPR 45 / FREQ. VOR EQU



OCA (OCH)	A - B		C		ALTITUDES (ALTURAS) FNA					
					3.1 DME EQU	2.1 DME EQU	1.1 DME EQU			
APROXIMACION DIRECTA	8730' (460')	1.6 KM	8760' (490')	1.6 KM	9540' (1270')	9220' (950')	8900' (630')			
APROXIMACION EN CIRCUITO	9800' (1390')	5.5 KM	10140' (1730')	7 KM	VELOCIDAD VERTICAL DE DESCENSO	GS (KT)	90	110	130	160
					FT/MIN	480	585	690	850	

No circular en Horario Nocturno