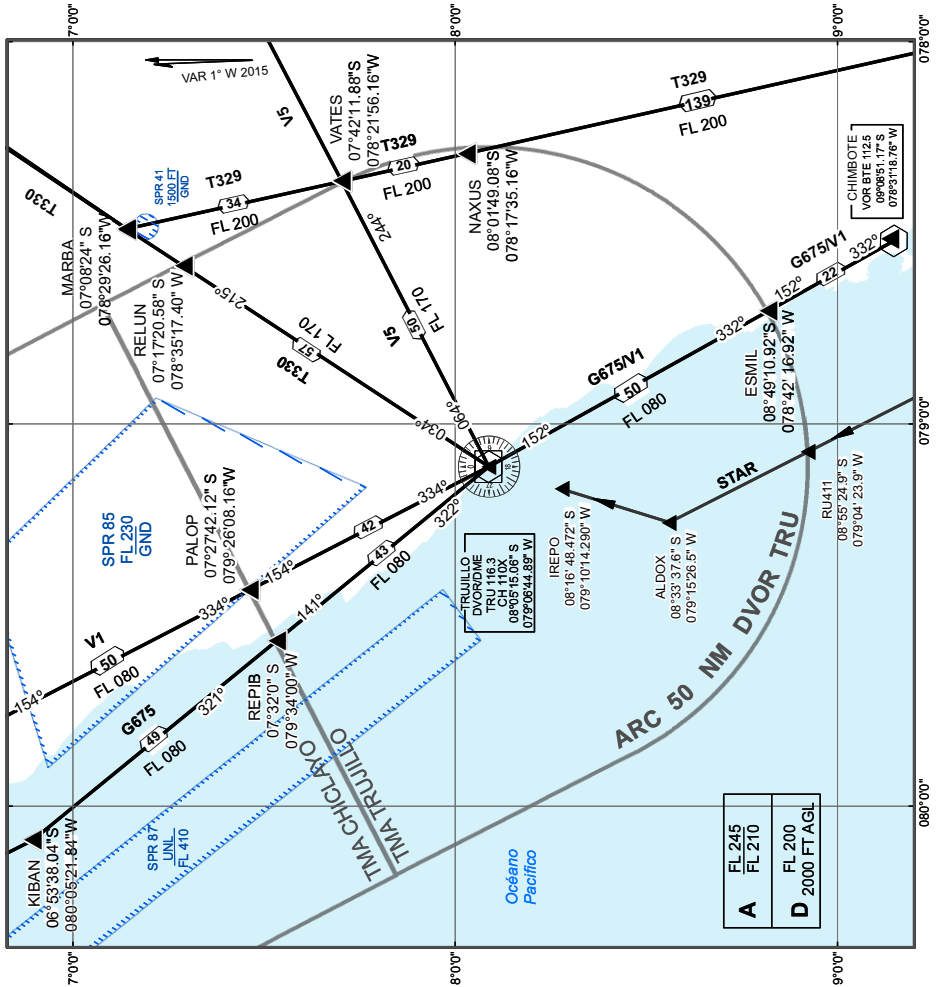


AREA DE CONTROL TERMINAL DE TRUJILLO (TMA) RUTAS DE SALIDAS Y LLEGADAS



CARTA DE AREA - OACI

<b>LEYENDA</b>	
AREA DE CONTROL (TMA)(AWY)	
ESPACIO AEREO RESTRINGIDO	
PUNTO DE NOTIFICACION (Obligatorio)	
PUNTO DE NOTIFICACION (Opcional)	
RUTAS DE LLEGADA Y SALIDA	
DISTANCIA EN MILLAS NAUTICAS	50
ALTITUD MINIMA EN RUTA	20 000
RUMBO MAGNETICO	101°
<b>RADIOAYUDAS</b>	
NOMBRE	TRUJILLO
IDENTIFICACION Y FRECUENCIA	DVOR/DME TRU 116.3
FRECUENCIA CANAL DME	CH 110X
COORDENADAS	08°05'15.06" S 079°06'44.89" W
<b>AYUDAS ASOCIADAS PARA LA NAVEGACION</b>	
DVOR/DME TRU 116.3 MHZ VOR BTE 112.5 MHZ	
<b>FRECUENCIAS AITS</b>	
TRUJILLO APP/TWR 118.7 MHZ CHIMBOTE A/FIS/FIS 118.1 MHZ TRUJILLO FIS 126.9 MHZ	

