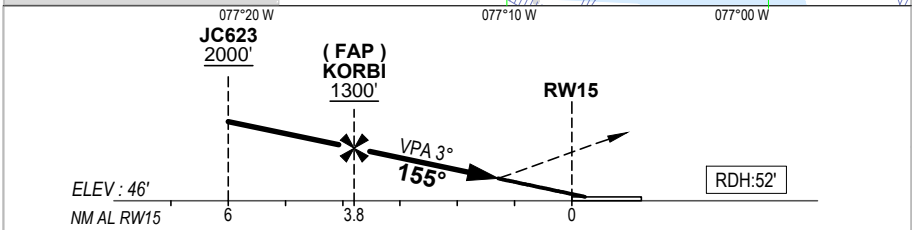
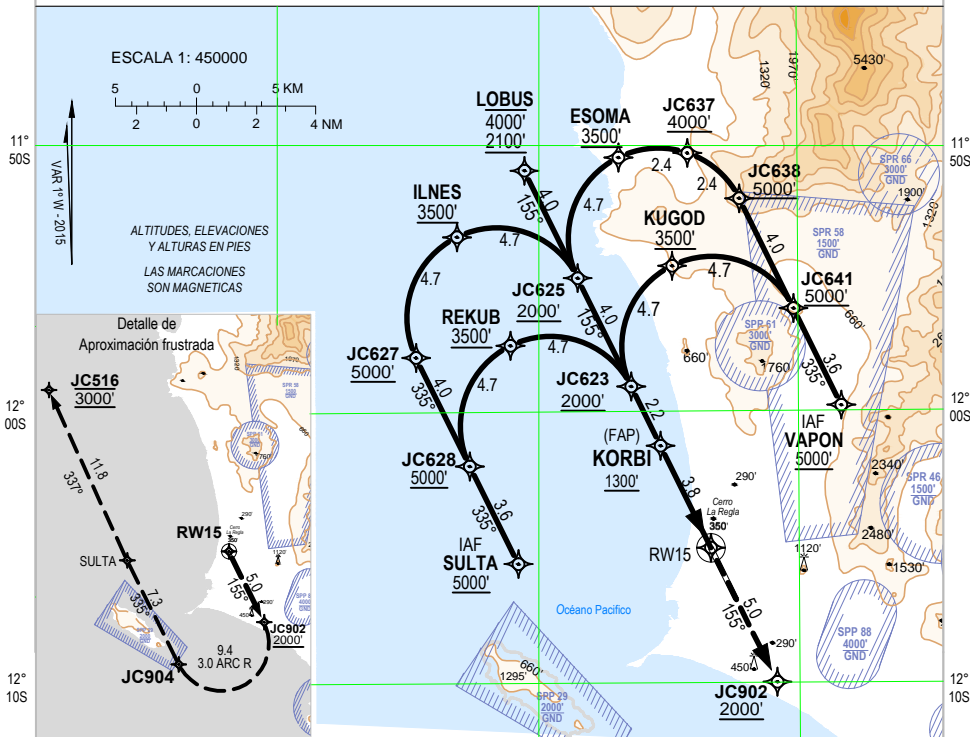


ATIS <b>127.9</b>		LIMA APP <b>119.7</b>		LIMA TORRE <b>118.1</b>	SUPERFICIE <b>121.9</b>	<div style="border: 1px solid black; border-radius: 50%; width: 40px; height: 40px; display: flex; align-items: center; justify-content: center; margin: 0 auto;"> <span style="font-size: 24px; font-weight: bold;">FL160</span> </div>
<b>RNAV</b>	Rumbo APCH Final <b>155°</b>	KORBI <b>1300'</b>	RNP 0.3 DA(H) <b>562'</b> (516')	AD Elev.: 113' <b>THR 15 Elev. 46'</b>		

MSA 25 NM RW15

**APROXIMACION FRUSTRADA:** Ascender a 3000' siguiendo la trayectoria RNAV de aproximación frustrada hacia JC516. Seguir instrucciones del ATC

- Nivel de Transición: Por ATC      Altitud de Transición: **10000'**
- SOLO PARA OPERADORES CON APROBACION RNP AR**
  - Para sistemas Baro/VNAV no compensados, aproximación no autorizada cuando Temp. del AD esta bajo 3° C o sobre 54°
  - Capacidad RF requerida



Veloc. terrestre - kts	90	110	130	160	PAPI 	RW15	KORBI	3	2	1
Angulo desc. 3° - ft/min	480'	585'	690'	850'		ALT	1300'	1000'	680'	360'
APCH DIRECTA RWY 15						En circuito				
Categoría	C-D		ALS	ALS OUT	N/A					
RNP 0.3	DA(H) <b>562'</b> (516')		2.0 km	2.8 km						