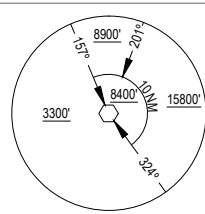


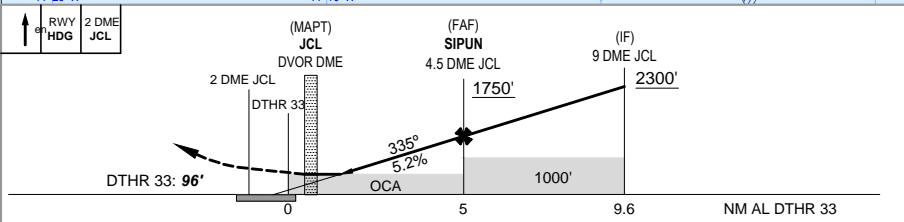
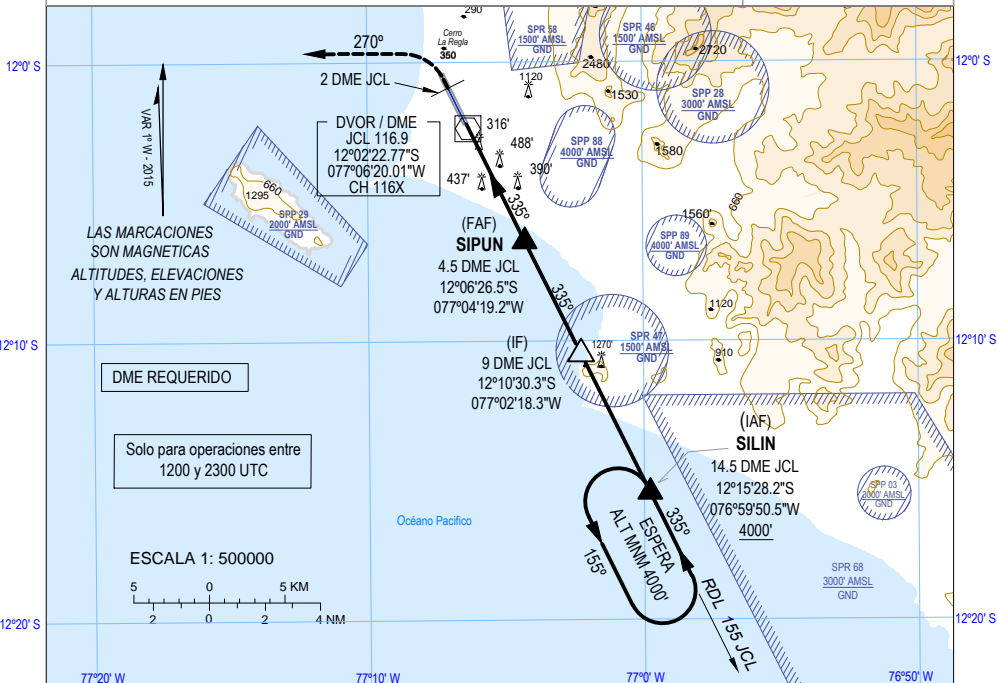
ATIS 127.9	LIMA APP 119.7	LIMA TORRE 118.1	SUPERFICIE 121.9
DVOR JCL 116.9	Rumbo APCH Final 335°	MNM Alt. SIPUN (FAF) 1750'	OCA(H) 740' (644')
		AD Elev.: 113' *DTHR 33 Elev. 96'	



APROXIMACION FRUSTRADA: Ascender en RWY HDG, a 2 DME JCL virar a la izquierda HDG 270° ascenso a 3000 ft y seguir instrucciones del ATC.

Nivel de Transición: Por ATC Altitud de Transición: **10000'**

MSA 25 NM JCL



Veloc. terrestre - kt	80	90	100	120	140	160	PAPI	DME	1	2	3	4
Pend. desc. 5.2% - ft/min	420	480	530	640	745	850		ALT	640'	960'	1270'	1590'

Aproximación Directa RWY 33 OCA (H) 740' (644')						EN CIRCUITO No circular por el Este del AD					
B	4.0 km					B	890' (777') 5 km				
C											
D											
D											

*NOTA: THR 33 desplazado 610 m.