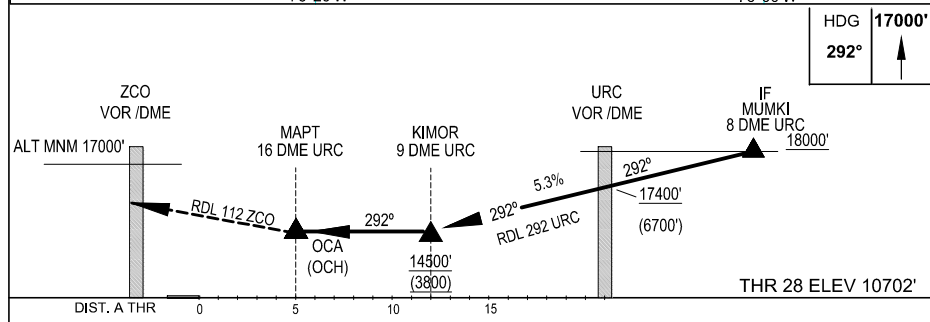
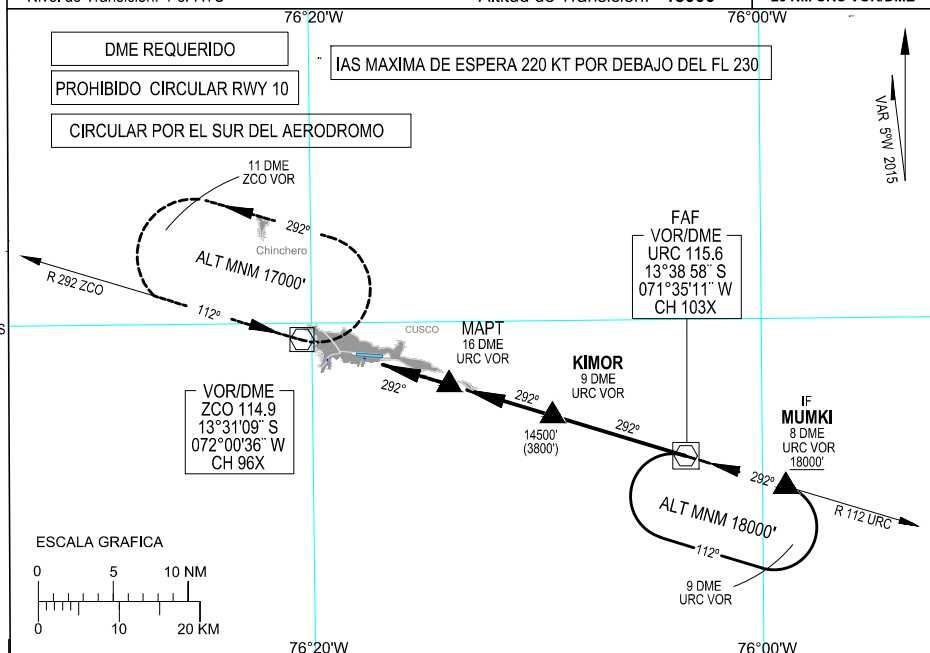


APP: 120.6			TWR 118.1		MSA 
VOR ZCO 114.9	Rumbo APCH Final 292°	MNM ALT URC VOR 17400'	OCA(H) en circuito 14500'	AD Elev. 10860' THR Elev 10702'	
APROX. FRUSTRADA: Ascender en HDG 292° (RDL 112 ZCO) cruzar ZCO VOR a 16000' e incorporarse al circuito de espera ZCO VOR ALT MNM 17000'					
Nivel de Transición: Por ATC			Altitud de Transición: 18000'		25 NM URC VOR/DME



EN CIRCUITO RWY 28 OCA (OCH)		MINIMOS DE UTILIZACION DEL AD	
A		A	TECHO DE NUBES: 1200 m VISIBILIDAD: 8 KM
B	14500'	B	
C	(3800')	C	
D		D	

Cambios: En MAPT distancia DME URC