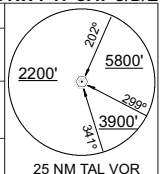


CARTA DE APROXIMACION
POR INSTRUMENTOS (IAC)-OACI

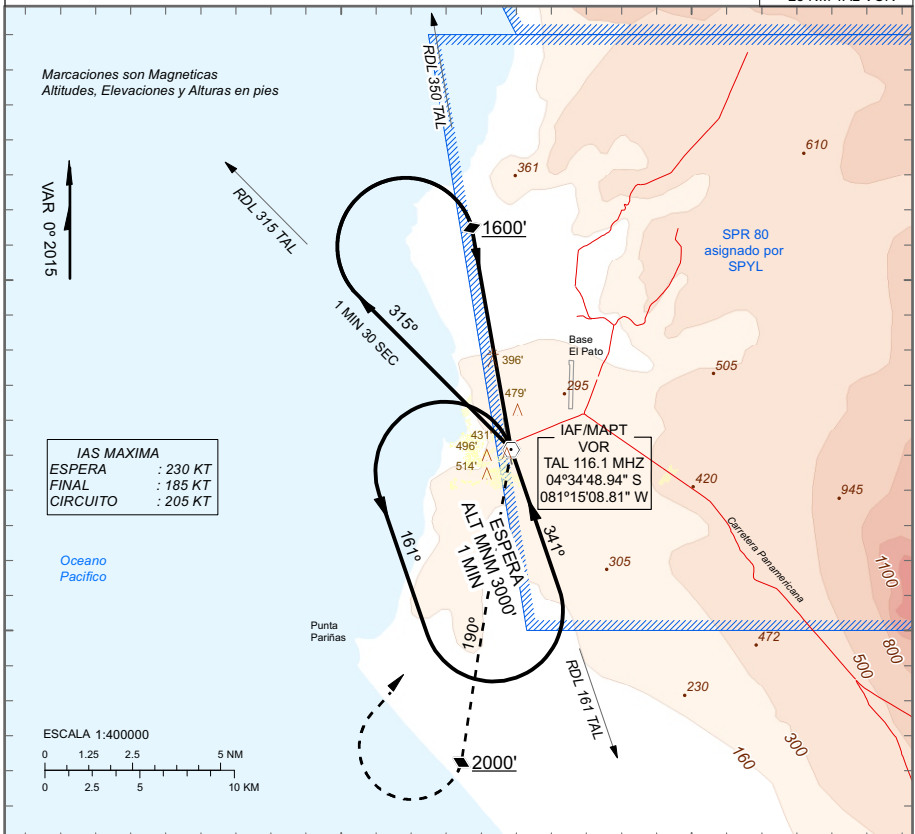
TALARA - PERU
INTL CAP FAP VICTOR MONTES
VOR RWY 17 CAT C/D/E

| | | | |
|-----------------------------|------------------------------|--|---------------------------|
| Piura APP/TWR: 118.4 | | TALARA INFO DE AD (AFIS): 119.5 | |
| VOR TAL: 116.1 | Rumbo APCH Final 170° | NO FAF | OCA(H) 780' (498') |
| | | | AD Elev: 282' |



APROXIMACION FRUSTRADA:
En el MAPT virar HDG 190°, hasta alcanzar 2000 FT, luego virar por derecha al VOR TAL HLDG ALT MNM 3000 FT y esperar.

Nivel de Transicion: Por ATC Altitud de Transicion: **3000'**



| | | | | |
|---|--------|------|--|--------|
| MAPT EN EL VOR | | PAPI | EN CIRCUITO | |
| Aproximacion directa OCA(H) 780' (498') | | | PROHIBIDO CIRCULAR AL ESTE DEL AD OCA (H) 980' (698') | |
| C | 2.8 KM | | C | 3.6 KM |
| D | | | D | |
| E | | | E | |