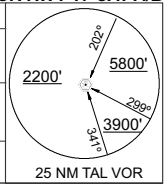


CARTA DE APROXIMACION POR INSTRUMENTOS (IAC)-OACI

TALARA - PERU  
INTL CAP. FAP VICTOR MONTES  
**VOR RWY 17 CAT A/B**

Piura APP/TWR: <b>118.4</b>		TALARA INFO DE AD (AFIS): <b>119.5</b>		
VOR TAL: <b>116.1</b>	Rumbo APCH Final <b>170°</b>	NO FAF	OCA(H) <b>780' (498')</b>	AD Elev: <b>282'</b>

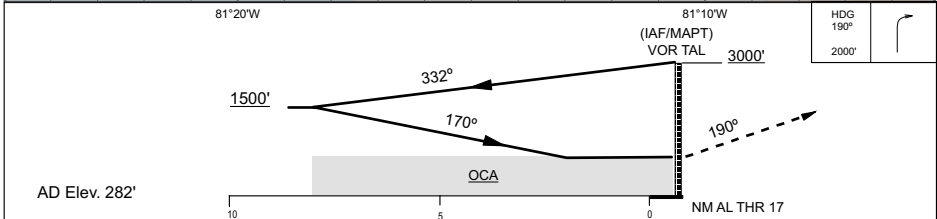
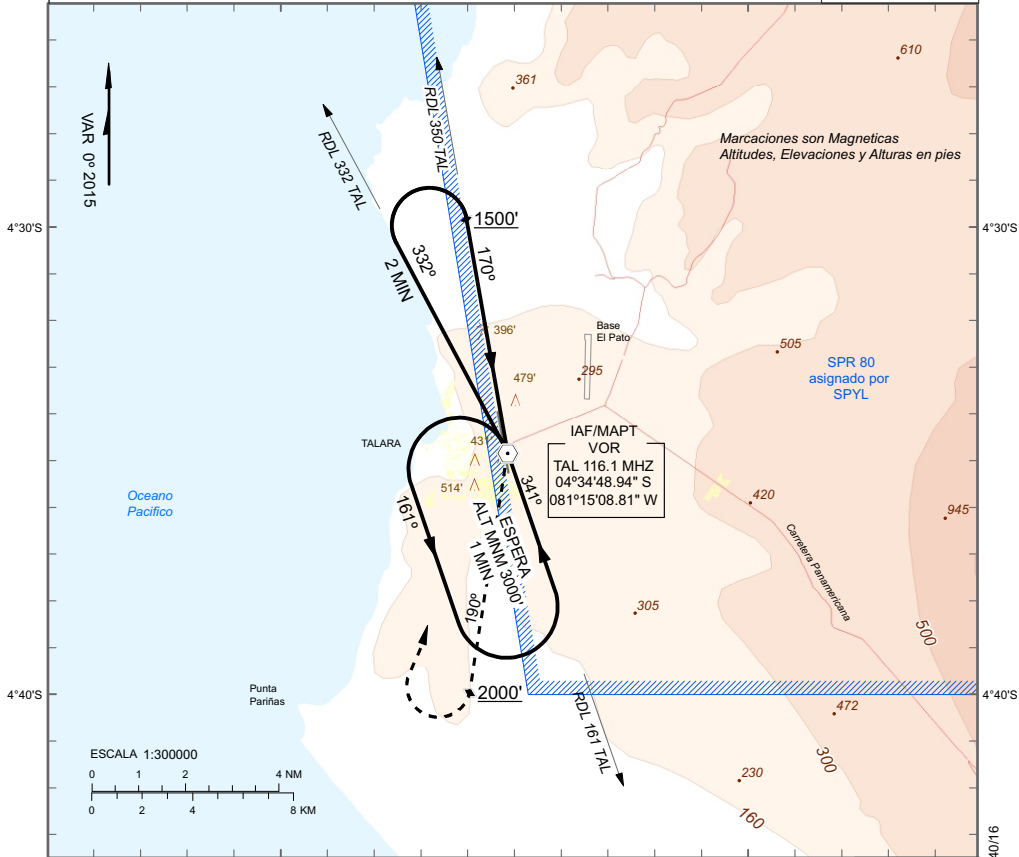


**APROXIMACION FRUSTRADA:**  
En el MAPT virar HDG 190°, hasta alcanzar 2000 FT, luego virar por derecha al VOR TAL HLDG ALT MNM 3000 FT y esperar.

Nivel de Transicion: Por ATC

Altitud de Transicion: **3000'**

25 NM TAL VOR



MAPT EN EL VOR		PAPI	EN CIRCUITO PROHIBIDO CIRCULAR AL ESTE DEL AD	
Aproximacion directa OCA(H) <b>780'(498')</b>			<b>OCA (H)</b>	
A	2.6 KM		A	810' (528') 2.6 KM
B			B	

Cambios: Incorporacion SUP 39-40/16 (Pagina Nueva)