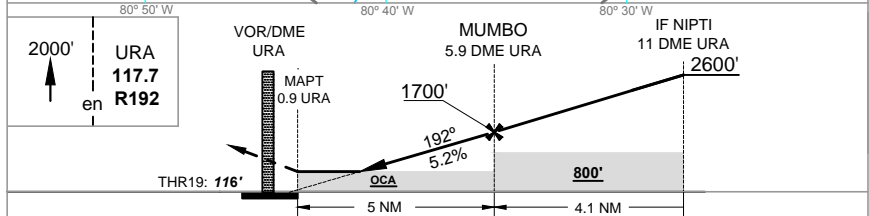
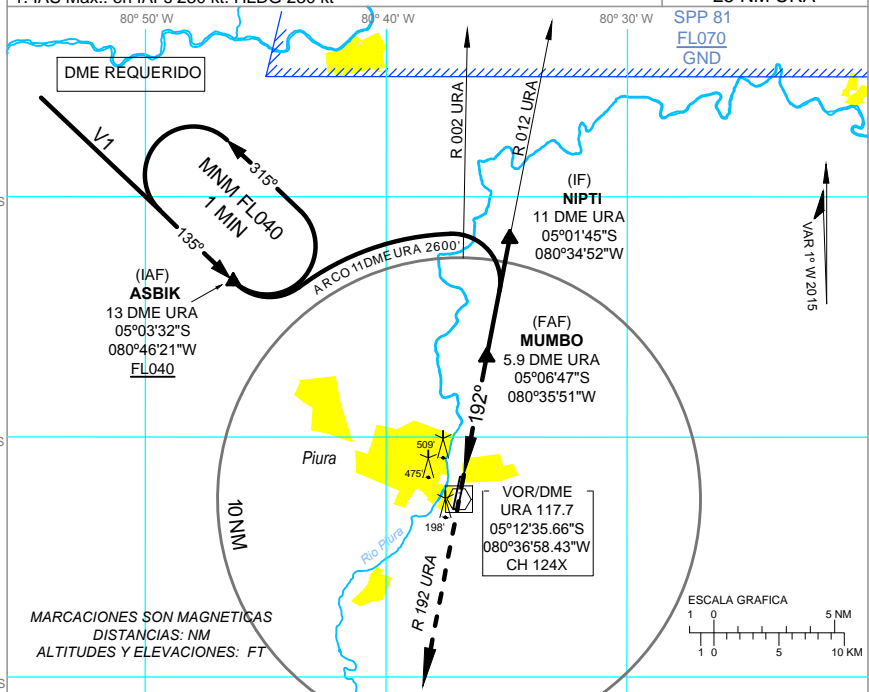


CARTA DE APROXIMACION POR INSTRUMENTOS (IAC) - OACI

APP/TWR PIURA TORRE 118.4				
VOR URA 117.7	Rumbo APCH Final 192°	MNM ALT MUMBO 1700'	OCA/H 620' (500')	AD Elev.: 116' THR19 Elev. 116'
APROX. FRUSTRADA: ascender a 2000' en R 192 URA, luego proseguir segun instrucciones del ATC				
Nivel de Transición: Por ATC			Altitud de Transición: 3000'	
1. IAS Max.: en IAFs 230 kt. HLDG 230 kt				

MSA

25 NM URA



Veloc. terrestre -kts	70	90	100	120	140	160	PAPI	ALS	URA	2	3	4	MUMBO
Pend. desc. (5.2%)-ft/min	370	480	530	640	740	850			ALT	520'	830'	1150'	1700'

APROX. DIRECTA RWY19 VOR													
OCA(H) 620' (500')													
ALS FULL					ALS U/S								
A	1.6 km				2 km				A	760'(640') - 2.8 km			
B	2 km				2.4 km				B	860'(740') - 4.6 km			
C	2.8 km				3.2 km				C				
D									D				

Cambios: Puerto ASBIK (antes VUMUP)