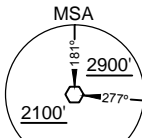


**APP/TWR  
PIURA TORRE 118.4**

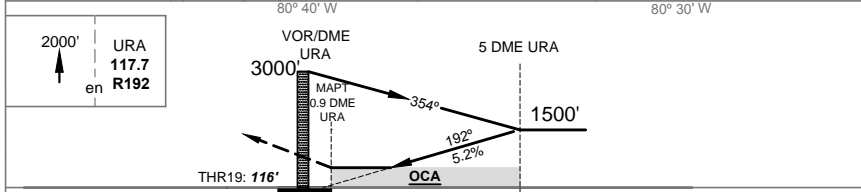
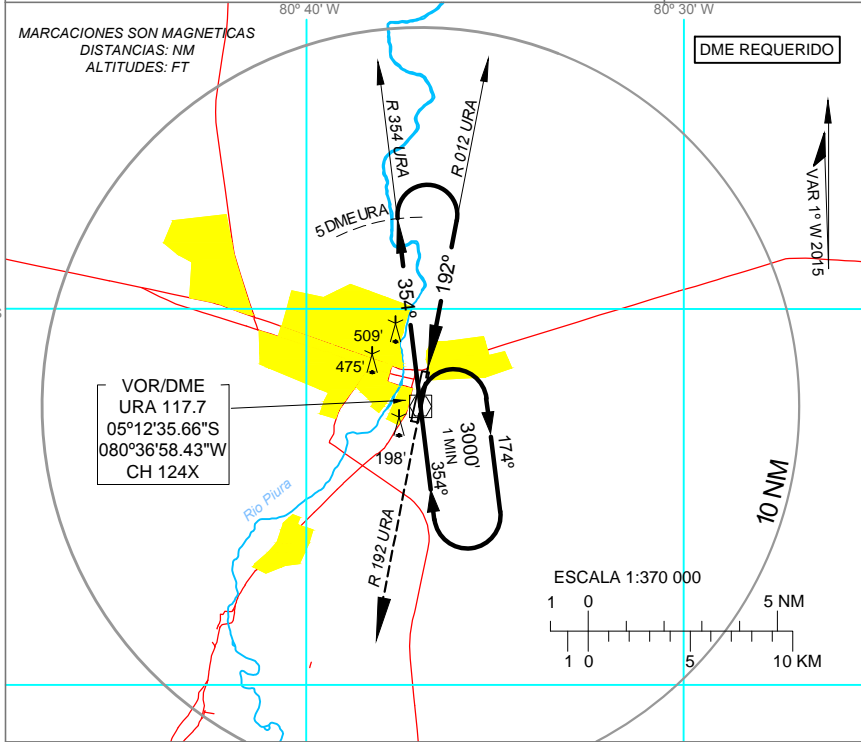
<b>VOR URA 117.7</b>	<b>Rumbo APCH Final 192°</b>	<b>NO FAF</b>	<b>OCA/H 640' (530')</b>	<b>AD Elev.: 116' THR19 Elev. 116'</b>
------------------------------	----------------------------------	---------------	------------------------------	--

**APROX. FRUSTRADA: ascender a 2000' en R 192 URA, luego proseguir instrucciones del ATC**

Nivel de Transición: Por ATC      Altitud de Transición: 3000'



**25 NM URA**



Veloc. terrestre -kts	70	90	100	120			URA	2	3	4
Pendiente desc. (5.2%) - ft/min	370	480	530	640			ALT	520'	830'	1150'
APROX. DIRECTA RWY 19 VOR							EN CIRCUITO			
OCA(H) <b>640'</b> (530')										
ALS FULL					ALS U/S					
A	1.6 km				2 km		A	<b>760'(640') - 2.8 km</b>		
B							B			