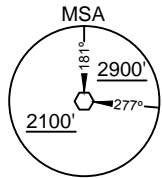
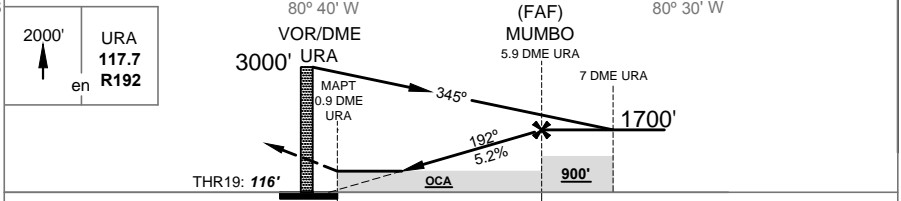
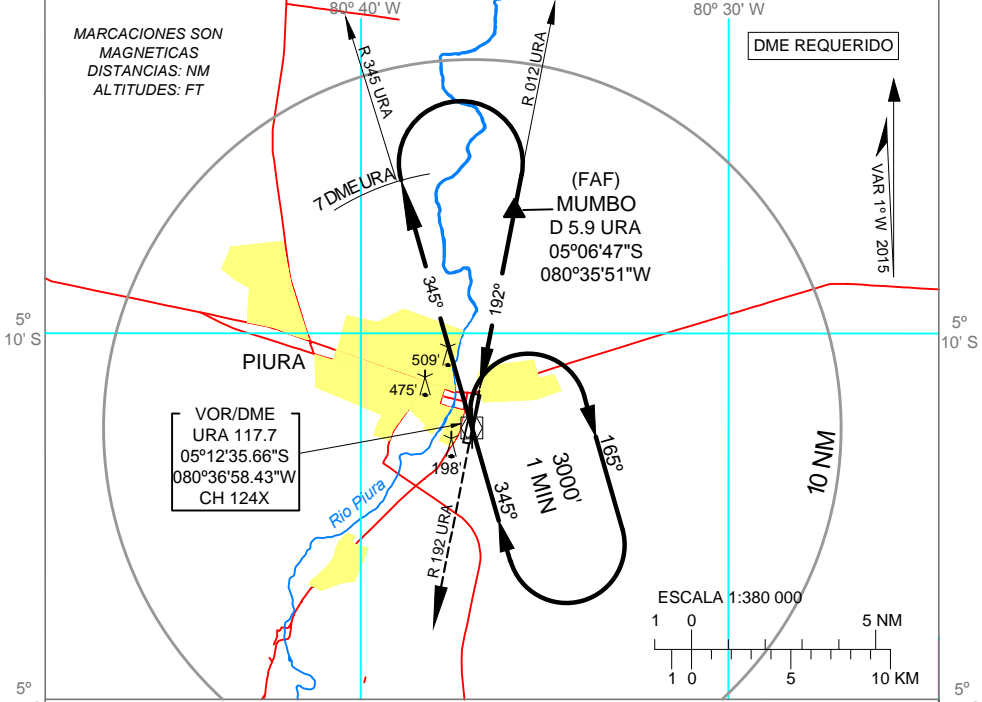


CARTA DE APROXIMACION POR INSTRUMENTOS (IAC) - OACI

APP / TWR PIURA TORRE 118.4				
VOR URA 117.7	Rumbo APCH Final 192°	MNM ALT MUMBO 1700'	OCA/H 620' (500')	AD Elev.: 116' THR19 Elev. 116'
APROX. FRUSTRADA: ascender a 2000' en R 192 URA, luego proseguir instrucciones del ATC				
Nivel de Transición: Por ATC		Altitud de Transición: 3000'		
1. IAS Max.: en HLDG 230 kt				



MSA
2900'
2100'
25 NM URA



Veloc. terrestre - kts	70	90	100	120	140	160	PAPI ALS	URA	2	3	4	MUMBO
Pend. desc. (5.2%) - ft/min	370	480	530	640	740	850		URA	ALT	520'	830'	1150'

APROX. DIRECTA RWY 19 VOR							
OCA(H) 620' (500')							
ALS FULL				ALS U/S			
C	2 km			2.4 km			C
D	2.8 km			3.2 km			D
EN CIRCUITO							
860'(740') - 4.6 km							

Cambios: Coord VOR URA