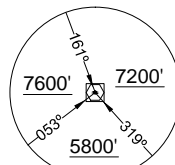


APP/TWR
 Tarapoto Torre **118.4**

VOR TAP 115.5	Rumbo APCH Final 355°	MNM Alt. FAF 3450'	OCA(OCH) (CONDICIONAL) 1630' (840')	AD Elev.: 868' THR 35 Elev. 789'
----------------------------	------------------------------------	------------------------------	--	--

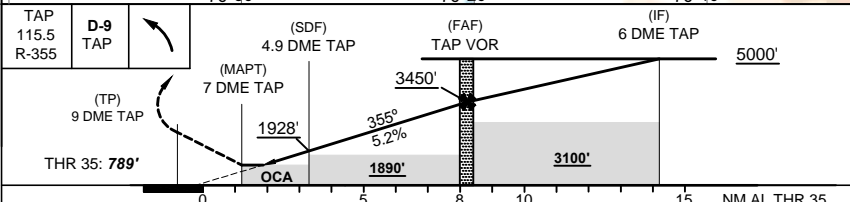
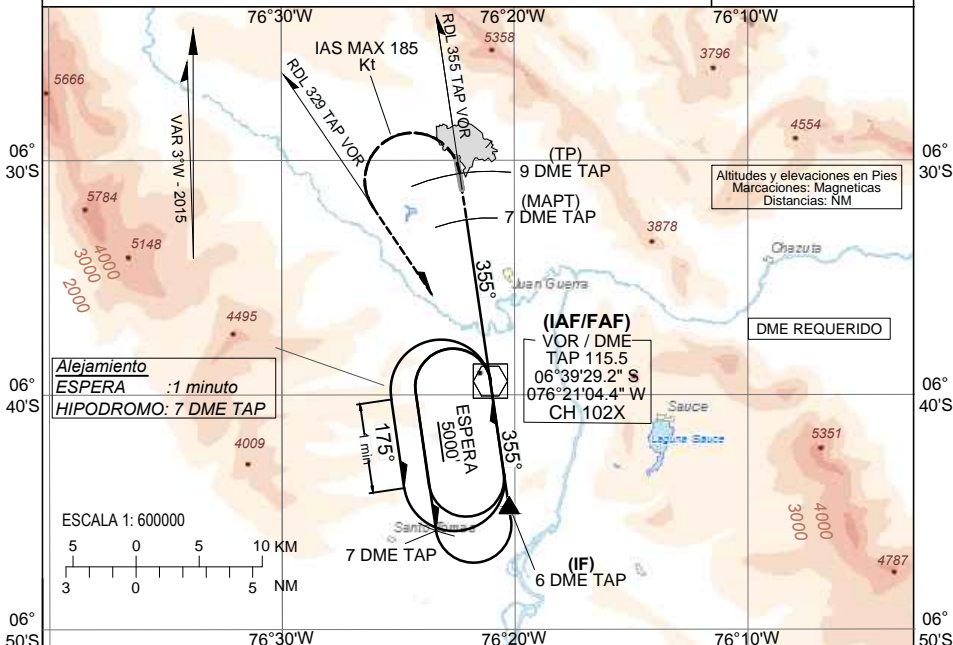


APROXIMACION FRUSTRADA: ascenso en RDL 355 TAP hasta el TP (9 DME TAP), virar por izquierda para interceptar y seguir RDL 329 TAP a TAP HLDG MNM 5000'.

Nivel de Transición: Por ATC Altitud de Transición: 5000'.

1.- IAS MAXIMA: ESPERA / HIPODROMO 230 kt., EN CIRCUITO 160 kt.

MSA 25 NM TAP



Veloc. terrestre -kts	70	90	100	120	140	160	PAPI	SALS	DME	5	4	3	TAP
Pend. desc. 5.2% - ft/min	370	480	530	640	745	850			ALT	1890'	2210'	2530'	3450'

Aproximación Directa RWY 35				EN CIRCUITO CIRCULAR SOLO POR EL OESTE DEL AD			
Pendiente MNM APCH Frustrada 2.5%		Pendiente MNM APCH Frustrada 3%					
OCA (H) 1690' (900')		OCA (H) 1630' (840')					
A	1.6 km			A	1700' (832) 1.6 km		
B	2 km			B	2000' (1132) 2 km		
C	2.4 km			C	2600' (1732) 4 km		

CAMBIOS: Representación de Aprox. frustrada