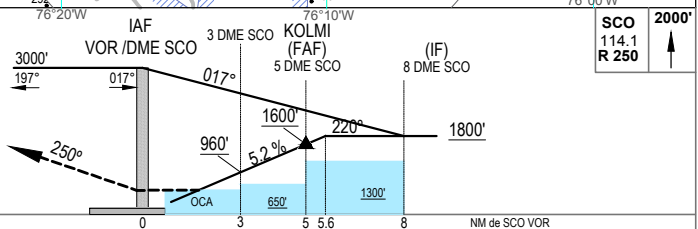
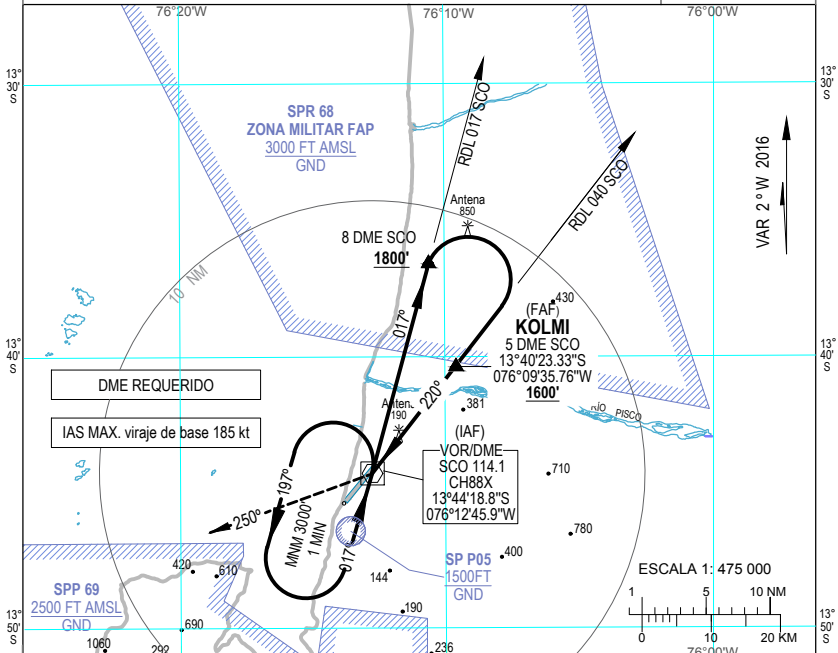


CARTA DE APROXIMACIÓN POR INSTRUMENTOS - OACI

**PISCO / PERÚ
INTL PISCO
VOR T RWY 22 CAT C-D**

ATIS 132.95		PISCO Torre 118.3		SUPERFICIE 121.9		MSA
VOR SCO 114.1	Rumbo APCH Final 220°	MNM ALT KOLMI 1600'	OCA(H) 540' (500')	AD Elev. 40' THR Elev. 40'		
APROX. FRUSTRADA: Ascender en RDL 250 SCO VOR hasta alcanzar 2000' y proseguir según instrucciones del ATC.						25 NM SCO
Nivel de Transición: Por ATC			Altitud de Transición: 3000'			



Veloci. Terrestre- kts	90	110	130	160	PAPI	SALS	DME SCO	2	3	4	5
Angulo desc. 3°-ft/min	480'	585'	690'	850'			ALT	650'	960'	1280'	1600'

APROX. DIRECTA RWY 22 OCA(OCH): 540' (500')				EN CIRCUITO			
C	2000 m			C	1000' (960') - 3800 m		
D	2800 m			D			

CAMBIO: INCORPORACIÓN SJP ABRAC 22.2516