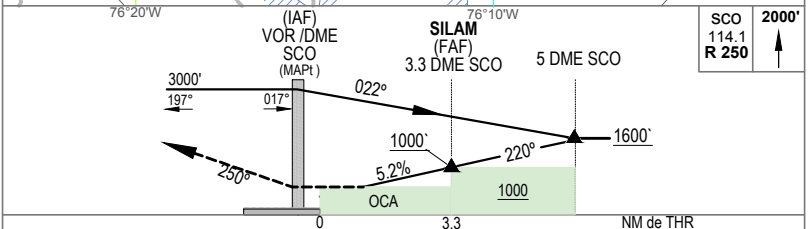
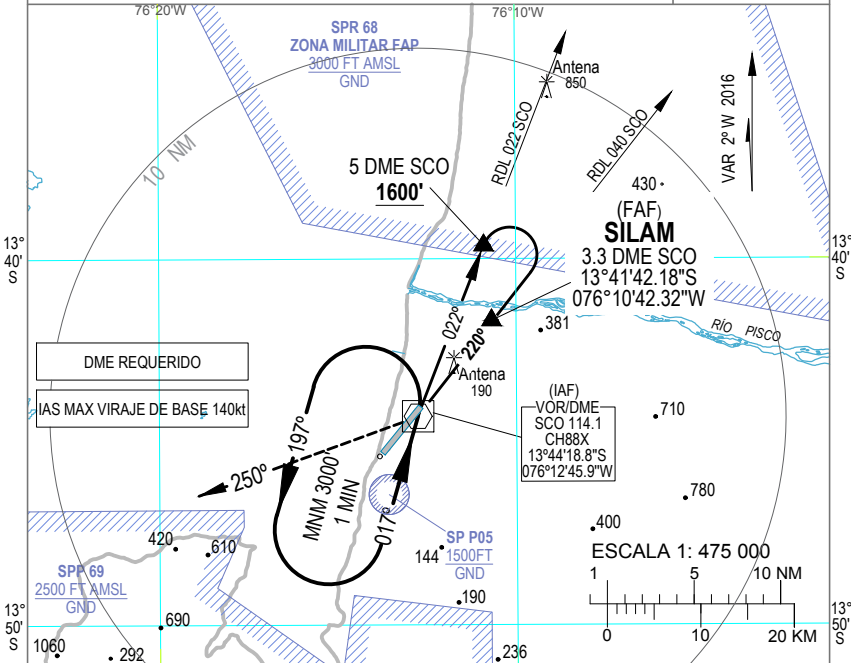
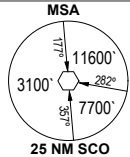


CARTA DE APROXIMACIÓN POR INSTRUMENTOS OACI

PISCO / PERÚ
INTL PISCO
VOR U RWY 22 CAT A-B

ATIS 132.95		PISCO Torre 118.3		SUPERFICIE 121.9	
VOR SCO 114.1	Rumbo APCH Final 220°	MNM ALT SILAM 1000'	OCA(H) 540' (500')	AD Elev. 40'	THR Elev. 40'
APROX. FRUSTRADA: Ascender en RDL 250 SCO VOR hasta alcanzar 2000' y proseguir según instrucciones del ATC.					
Nivel de Transición: Por ATC			Altitud de Transición: 3000'		



Veloci. Terrestre- kts	90	110	130	PAPI	SALS	DME SCO	2	3
Angulo desc. 3°-ft/min	480'	585'	690'			ALT	650'	960'

APROX. DIRECTA RWY 22 OCA (OCH) 540' (500')		EN CIRCUITO	
A	2000 m	A	1000' (960') - 3800 m
B		B	

CAMBIO: INCORPORACIÓN SUP. AIRAC 22-25116