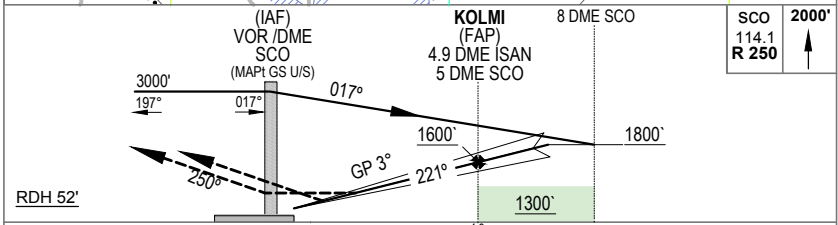
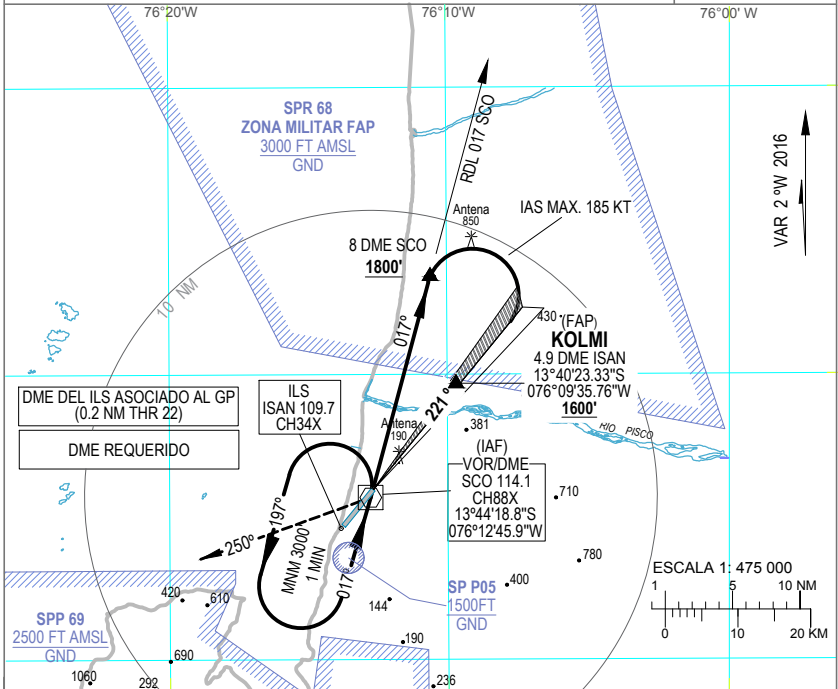


CARTA DE APROXIMACIÓN POR INSTRUMENTOS OACI

PISCO / PERÚ
INTL PISCO
ILS T RWY 22 CAT C-D

ATIS 132.95		PISCO Torre 118.3		SUPERFICIE 121.9		<p>MSA 25 NM SCO</p>
ISAN 109.7	Rumbo APCH Final 221°	MNM ALT KOLMI 1600'	OCA(H) 300' (260')	AD Elev. 40' THR Elev. 40'		
APROX. FRUSTRADA: Ascender en RDL 250 SCO VOR hasta alcanzar 2000' y proseguir según instrucciones del ATC.						
Nivel de Transición: Por ATC			Altitud de Transición: 3000'			



Veloci. Terrestre- kts	90	110	130	160	PAPI	SALS	DME ISAN	2	3	4	5
Angulo desc. 3°-ft/min	480'	585'	690'	850'			ALT	670'	990'	1310'	1630'

APROX. DIRECTA RWY 22 OCA (OCH)				EN CIRCUITO			
CAT I: 300' (260')		GP U/S: 380' (340')					
C	800 m	1600 m	C	1000' (960') - 3800 m			
D			D				

CAMBIO: INCORPORACIÓN SUP AIRAC 22-25/16