

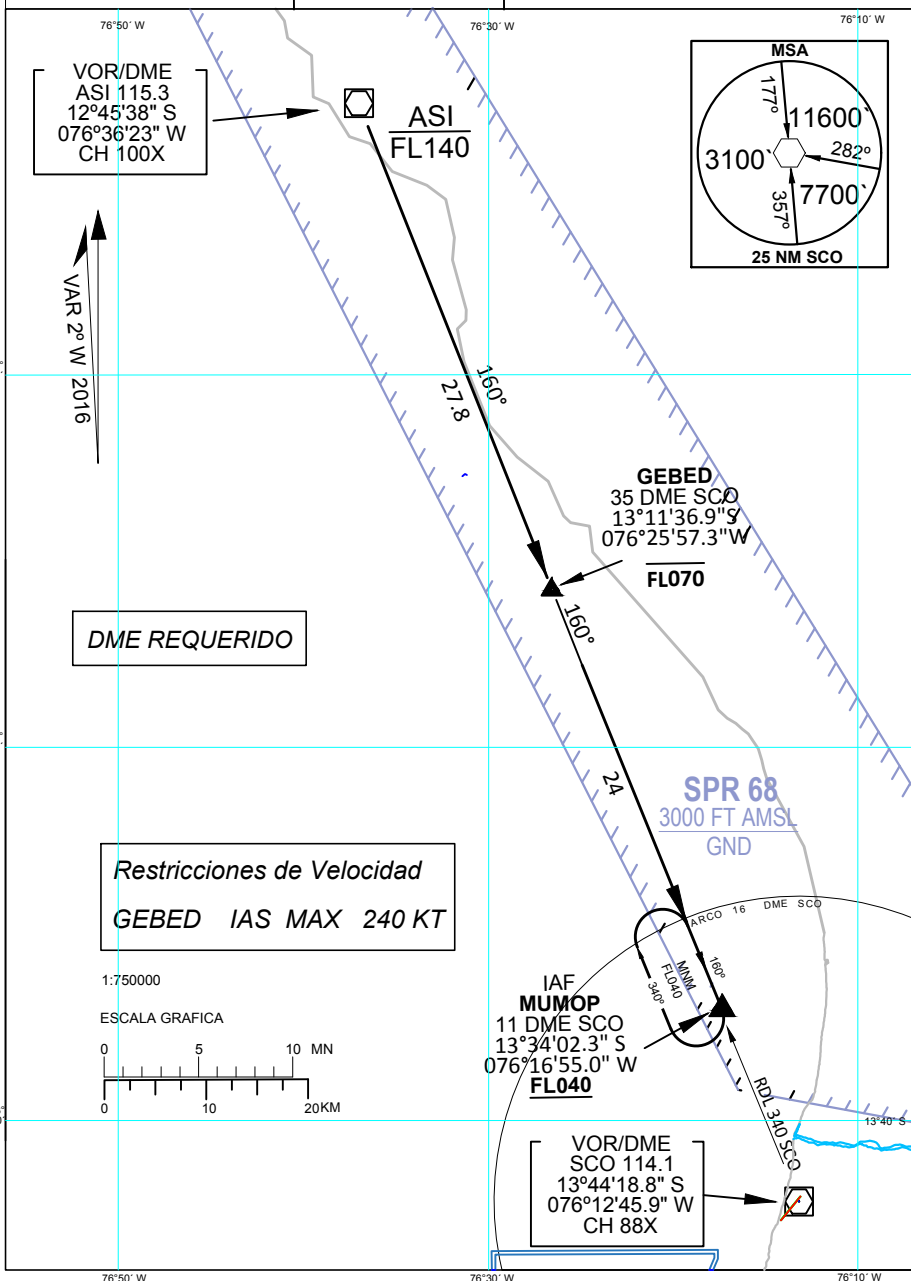
**CARTA DE LLEGADA NORMALIZADA  
POR INSTRUMENTOS (STAR) - OACI**

**PISCO, PERÙ  
INTL PISCO  
RWY 22  
GEBED 2**

Sur uno radar: **135.0**  
Sur dos radar: **128.8**

APP/TWR: **118.3**  
ATIS: **132.95**

ALTITUD DE TRANSICIÓN: **3000'**  
NIVEL DE TRANSICIÓN: **Asignado por ATC**

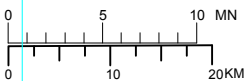


**DME REQUERIDO**

**Restricciones de Velocidad  
GEBED IAS MAX 240 KT**

1:750000

ESCALA GRAFICA



Cambios: incorporación SUP AIRAC 22-25/16