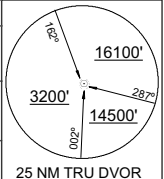


APP/TWR TRUJILLO TORRE: **118.7**

TRU DVOR: 116.3	Rumbo APCH Final 015°	MNM ALT. ESPIR 2000'	OCA(H) 550' (475')	AD Elev: 128' THR 02 Elev: 46'
---------------------------	------------------------------------	--------------------------------	------------------------------	--



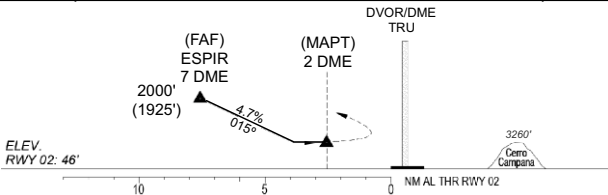
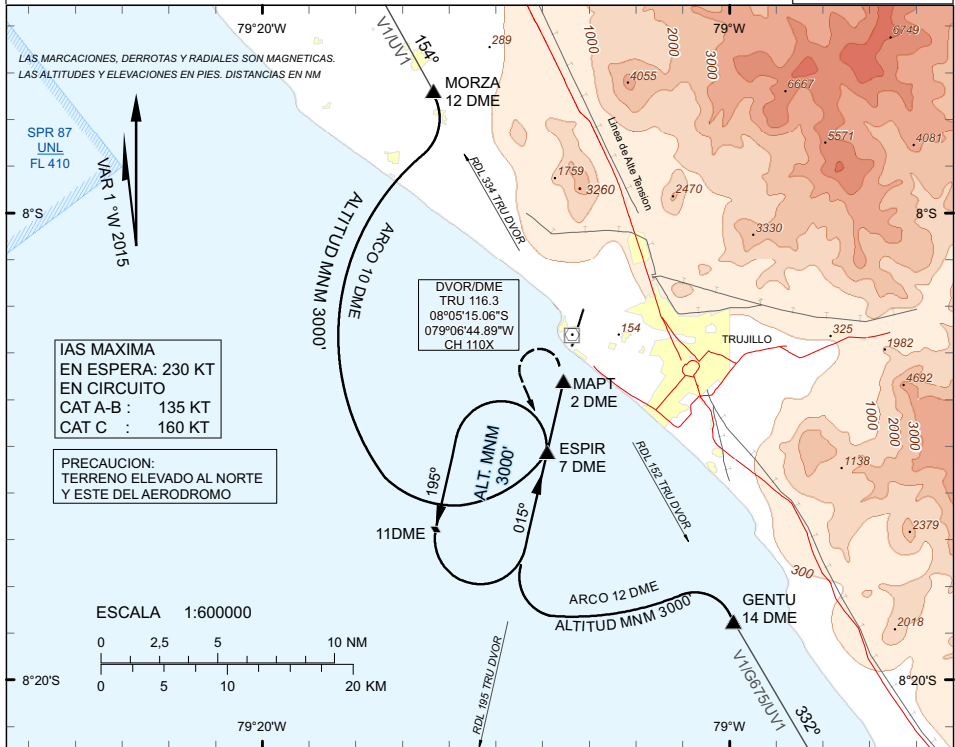
APROXIMACION FRUSTRADA:

En el MAPT virar a la izquierda inmediatamente ascendiendo a 3000' y proseguir a ESPIR HLDG
 Nota: Velocidad Maxima 160 KT (IAS) hasta completar Viraje.

Nivel de Transicion: Por ATC
 1.- DME REQUERIDO

Altitud de Transicion: **4500'**

25 NM TRU DVOR



OCA (H)	A - B		C		FAF A MAPT 5 NM	6 DME	5 DME	4 DME	3 DME
APROXIMACION DIRECTA	550' (475')		- 2.8 KM				1700' (1625')	1414' (1339')	1129' (1054')
APROXIMACION EN CIRCUITO (*)	900' (825')	3.5 KM	1200' (1125')	4.5 KM	VELOCIDAD VERTICAL DESCENSO FT/MIN	90	110	130	160
						430	525	620	760

* - Solo se autorizan en Horas Diurnas.

- Vease Carta de Aprox. Visual

Cambios: Encabezado OCA (H)