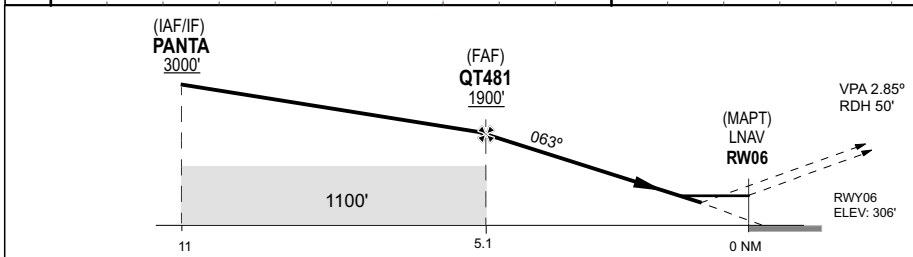
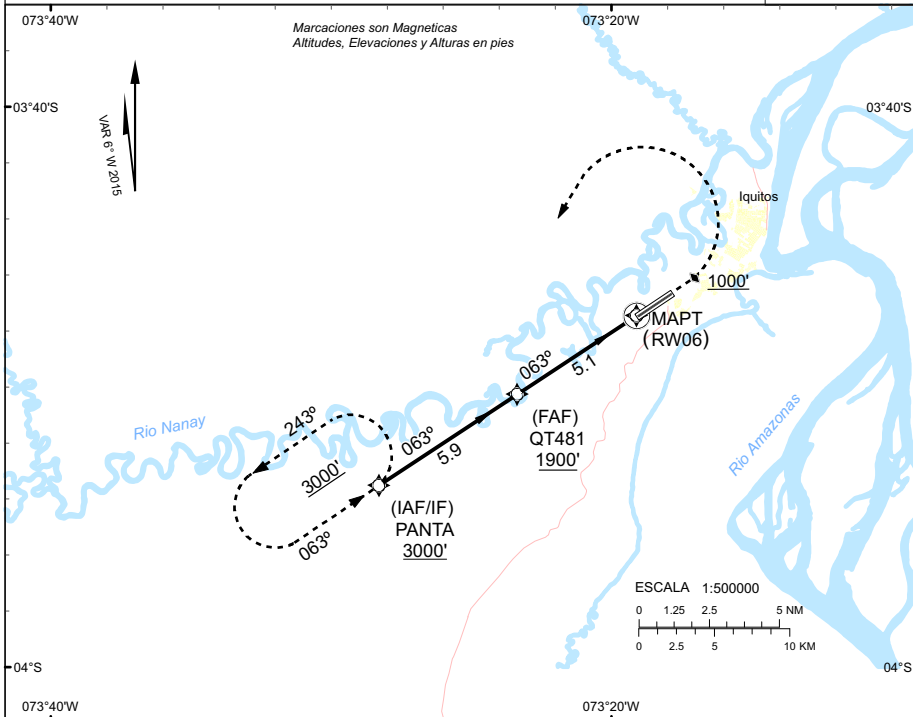
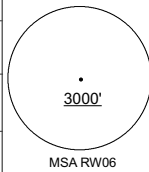


CARTA DE APROXIMACION  
POR INSTRUMENTOS  
(IAC) - OACI

IQUITOS - PERU  
INTL CORONEL FAP. FRANCISCO SECADA VIGNETTA  
**RNP RWY 06 (Solo LNAV,LNAV/VNAV)**

IQUITOS APP: <b>124.1</b>		IQUITOS TWR: <b>118.5</b>		ATIS: <b>132.5</b>	
<b>RNAV</b>	Rumbo APCH Final <b>063°</b>	(FAF) <b>QT481</b> <b>1900'</b>	LNAV/VNAV OCA/H <b>600'</b> (294')	AD Elev: 306' RWY06 Elev: <b>306'</b>	
<b>APROXIMACIÓN FRUSTRADA:</b> Ascender a 1000', luego viraje por la izquierda directo a PANTA 3000' e incorporarse en el circuito de espera. Seguir instrucciones del ATC.					
1.- Procedimientos Baro/VNAV no autorizado cuando la temperatura del AD esta bajo 10°C o sobre 54°C.			2.- Nivel de Transición: Por ATC		
			Altitud de Transición: <b>10000'</b>		
MSA RW06					



	A	B	C	D	ALS out
LNAV/VNAV	600' (294') - 800 M				1500 M
LNAV	700' (394') - 1100 M				1800 M
EN CIRCUITO	850'(540') - 3KM		1100' (790') - 5 KM		

Cambios: Incorporación de SUP 10 / 17 (Página Nueva)