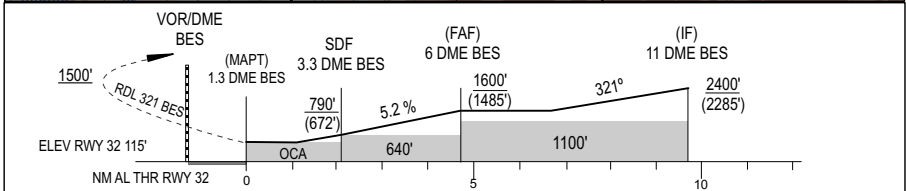
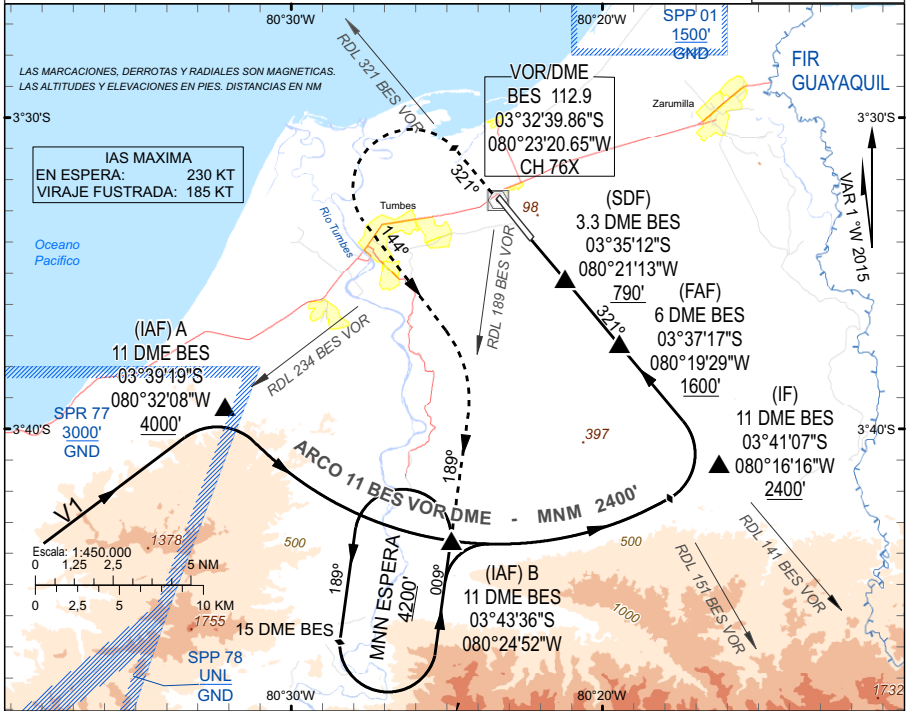
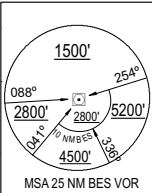


CARTA DE APROXIMACION
POR INSTRUMENTOS
(IAC) - OACI

TUMBES - PERU
CAP. FAP. PEDRO CANGA RODRIGUEZ
VOR RWY 32

APP/TWR TUMBES TORRE: 126.8					
VOR BES: 112.9	Rumbo APCH Final 321°	MNM ALT. FAF 1600'	MNM ALT. SDF 790'	OCA (OCH) 520' (410')	AD Elev: 115' THR 32 Elev: 115'
APROXIMACION FRUSTRADA: Ascender el RDL 321 BES (HDG 321°), pasando 1500 FT virar a la izquierda HDG 144° mantener IAS maxima 185 KT durante el viraje, continuar HDG 144° para interceptar RDL 189 BES y continuar al HLDG MNM 4200 FT. Nota: Prohibido virar antes del MAPT					
Nivel de Transición: Por ATC 1.- DME REQUERIDO			Altitud de Transición: 1000 FT 2. IAS MAXIMA: ESPERA 230 KT		



Velocidad terrestre (KT)	70	90	100	120	140	160	PAPI	SALS	DME BES	2	3	4	5
Pendiente descenso (FT/MIN)	370	480	530	640	745	850		ALT	385	705	1025	1340	
APROXIMACION DIRECTA RWY 32							APROXIMACION EN CIRCUITO						
OCA (OCH)				VIS			OCA (OCH)				VIS		
A	520' (410')			1.3 KM			A	720' (600')			2.8 KM		
B	520' (410')			1.6 KM			B	820' (700')			4.6 KM		
C	520' (410')			1.6 KM			C	820' (700')			4.6 KM		
D	520' (410')			1.6 KM			D	820' (700')			4.6 KM		

CAMBIOS: Incorporación suplemento 16-17 / 17