

FIS / AFIS

126.9

ILO
VOR
112.5

Rumbo APCH
Final
116°

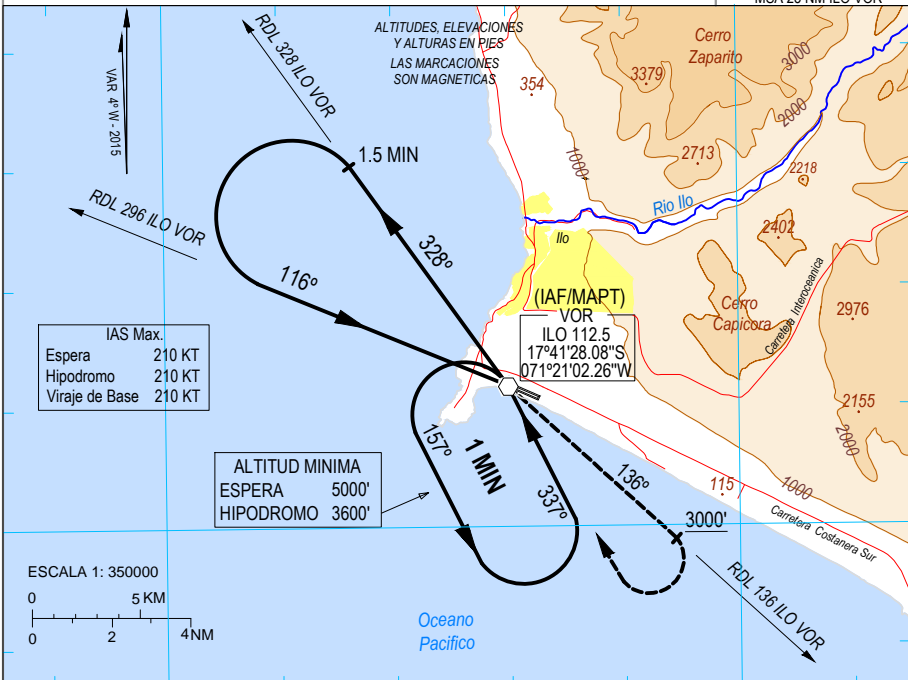
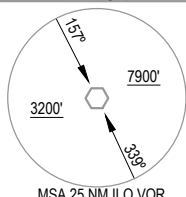
OCA (H)
650' (578')

AD Elev.: **72'**

APROXIMACION FRUSTRADA: Ascender en RDL 136 ILO VOR (HDG 136°) hasta 3000 FT, luego virar a la derecha hacia ILO VOR HLDG.

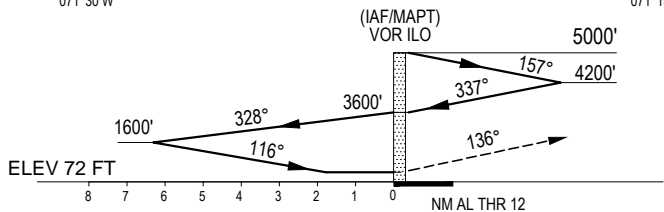
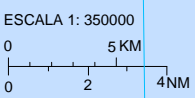
Nivel de Transición: **Por ATC**

Altitud de Transición: **4000'**



IAS Max.	
Espera	210 KT
Hipodromo	210 KT
Viraje de Base	210 KT

ALTITUD MINIMA
ESPERA 5000'
HIPODROMO 3600'



Veloc. terrestre -KT	90	110	130	160	PAPI	-	ALT	5	4	3	2	1
Angulo desc. 3° - FT/MIN	480'	585'	690'	850'				-	-	-	-	

C	APCH DIRECTA	EN CIRCUITO
	OCA (H): 650' (578')	*NO CIRCULAR POR EL NORESTE Y ESTE DEL AD OCA (H) 670' (598')
	3.4 KM	4.7 KM

CAMBIOS: Incorporación de SUP 21 / 17