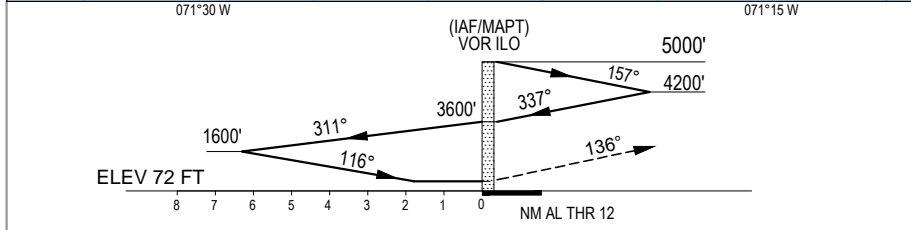
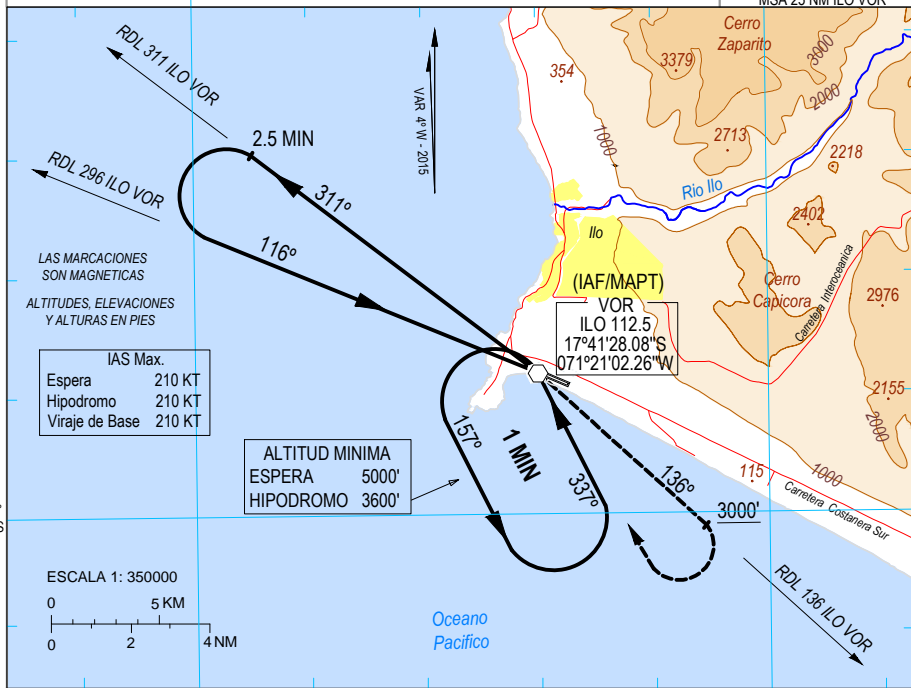


CARTA DE  
APROXIMACION POR INSTRUMENTOS  
(IAC) - OACI

FIS / AFIS <b>126.9</b>				
ILO VOR <b>112.5</b>	Rumbo APCH Final <b>116°</b>	OCA (H) 650' ( <b>578'</b> )	AD Elev.: <b>72'</b>	
<p><b>APROXIMACION FRUSTRADA</b> : Ascender en RDL 136 ILO VOR (HDG 136°) hasta 3000 FT, luego virar a la derecha hacia ILO VOR HLDG.</p>				
Nivel de Transición: <b>Por ATC</b>		Altitud de Transición: <b>4000'</b>		



Veloc. terrestre -KT	90	110	130	160	PAPI —	ALT	5	4	3	2	1
Angulo desc. 3° - FT/MIN	480'	585'	690'	850'			-	-	-	-	

	APCH DIRECTA	EN CIRCUITO *NO CIRCULAR POR EL NORESTE Y ESTE DEL AD
	OCA (H): 650' ( <b>578'</b> )	OCA (H) 650' ( <b>578'</b> )
A	<b>2.6 KM</b>	<b>3.8 KM</b>
B		

CAMBIOS: Incorporación de SUP 21 /17