

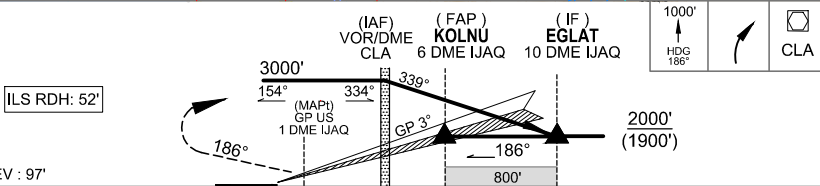
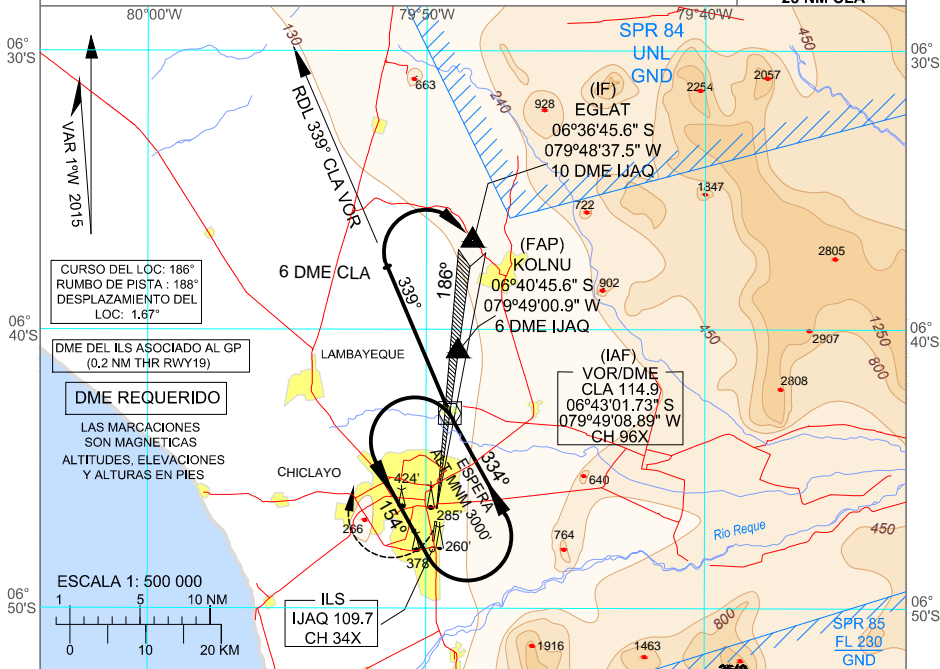
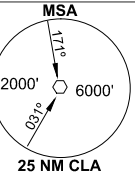
APP/TWR CHICLAYO TORRE: 118.3

IJAQ 109.7	Rumbo APCH Final 186°	MNM ALT KOLNU 2000'	OCA(H) 390' (293')	AD Elev. 97' THR Elev 97'
----------------------	---------------------------------	-----------------------------------	------------------------------	--

APROX. FRUSTRADA: Ascender en HDG 186° hasta alcanzar 1000' luego virar a la derecha y proseguir al VOR CLA

Nivel de Transición: **Por ATC**

Altitud de Transición: **3000'**



ELEV : 97' NM AL THR RWY 19 0 5 10 NM

Veloci. Terrestre- kts	90	110	130	160	PAPI ALS ---	IJAQ	2	3	4	5
Angulo desc. 3°-ft/min	480'	585'	690'	850'		ALT	730'	1050'	1370'	1690'

APROX. DIRECTA RWY 19				EN CIRCUITO			
ILS OCA (H) 390' (293') ALS ALS U/S GP U/S OCA (H) 420' (320')				No circular por el Este del AD			
A				A	800' (700') - 3000 m		
B	1000 m	1200 m	1200 m	B	900' (800') - 5000 m		
C				C			
D				D			